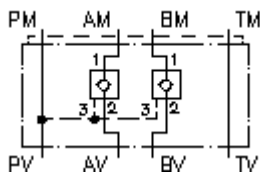


**atbul.eig.vent.,atblok.iš P CETOP 5
(tarpinė plokštė) ant A+B
RECZ-10A-A+B/...**

Symbolis:

Nominalinis slėgis:
250 bar

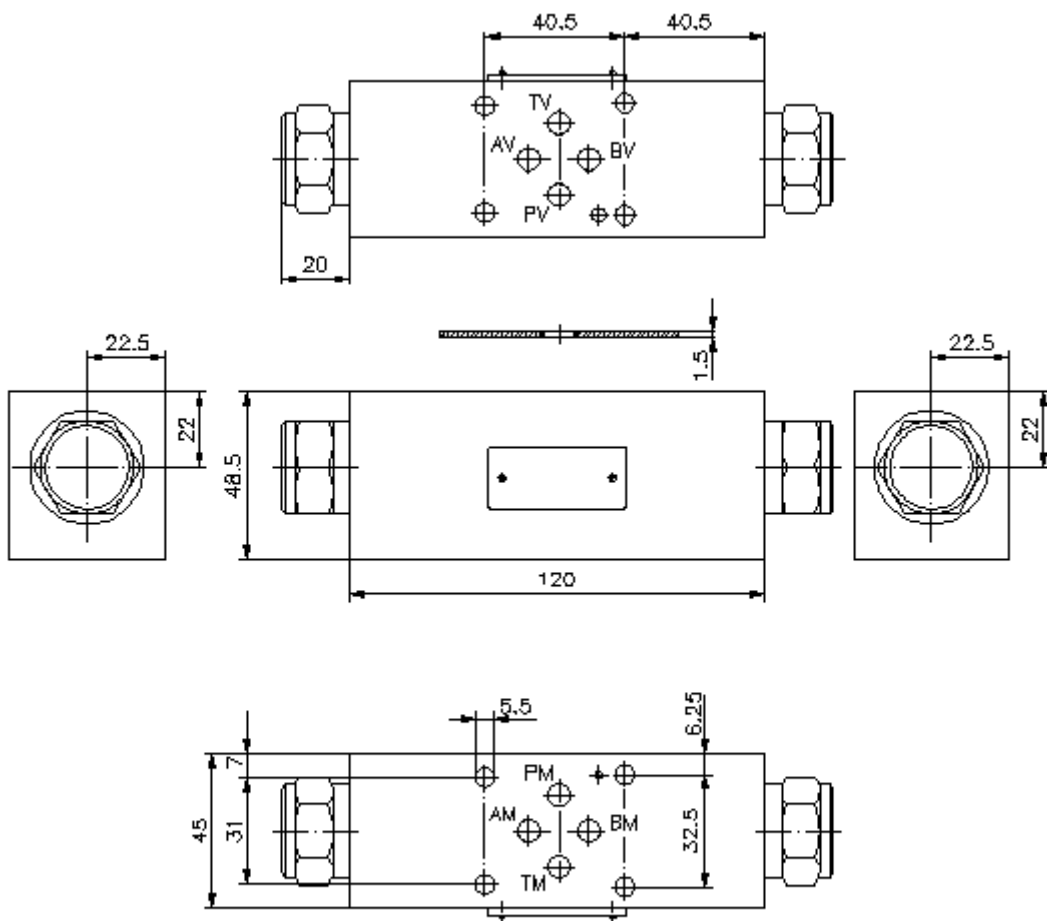
Nominalinė srovė:
110 l/min



IMAV-Hydraulik GmbH
Breite Strasse 10
D-40670 Meerbusch (Osterath)
Telefonas +49 (0)2159 - 9188.0
Telefaksas +49 (0)2159 - 4242
Elektroninis paštas: info@imav.com
Internetas: <http://www.imav.com>

IZ-140-452-00

(Pasilieikama teisė pakeitimams!)



**atbul.eig.vent.,atblok.iš P CETOP 5
(tarpinė plokštė) ant A+B
RECZ-10A-A+B/...**

Užsakymo pavyzdys:

RECZ - 10A - A+B / 030



IMAV-Hydraulik GmbH
Breite Strasse 10
D-40670 Meerbusch (Osterath)
Telefonas +49 (0)2159 - 9188.0
Telefaksas +49 (0)2159 - 4242
Elektroninis paštas: info@imav.com
Internetas: <http://www.imav.com>

IZ-140-452-00

(Pasiliekama teisė pakeitimams!)

Tipų kodai:

- | | |
|---|---|
| A įrengimo modelis
atblokuojamas atbulinės eigos ventilis
iš P atblokuojamas
su skylės vaizdu pagal DIN 24340 normas,
forma A
tarpinės plokštės konstrukcija | C modelis
A+B = ant A ir B paveikiant |
| B konstrukcijos dydis ir gaminio medžiaga
10A = aliuminis (F37) | D atidarymo slėgis atblok.atbulinės eigos ventilyje POCI-12.-..
10 = 0,7 bar
30 = 2,1 bar
60 = 4,1 bar |

Techniniai duomenys:

nominalinis slėgis:	250 bar
nominalinė srovė:	110 l/min
svoris:	2,4 kg
atbulinės eigos ventilis:	POCI-12.- žiūrėti matmenų lapę Nr.: CC-210-121-00
laisvo pratekėjimo kryptis:	žiūrėti simbolį
priklauso tiekimui:	DT-10 = Hermetinis pagrindas su įvulkanizuotu O-žiedu (Viton FPM)