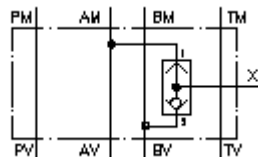


**kaitomas atbulinés eigos CETOP 5
(tarpinė plokštė) paj. X ekst.
WRVZ-10.-CC**

Symbolis:

**Nominalinis
slėgis:**
350 bar

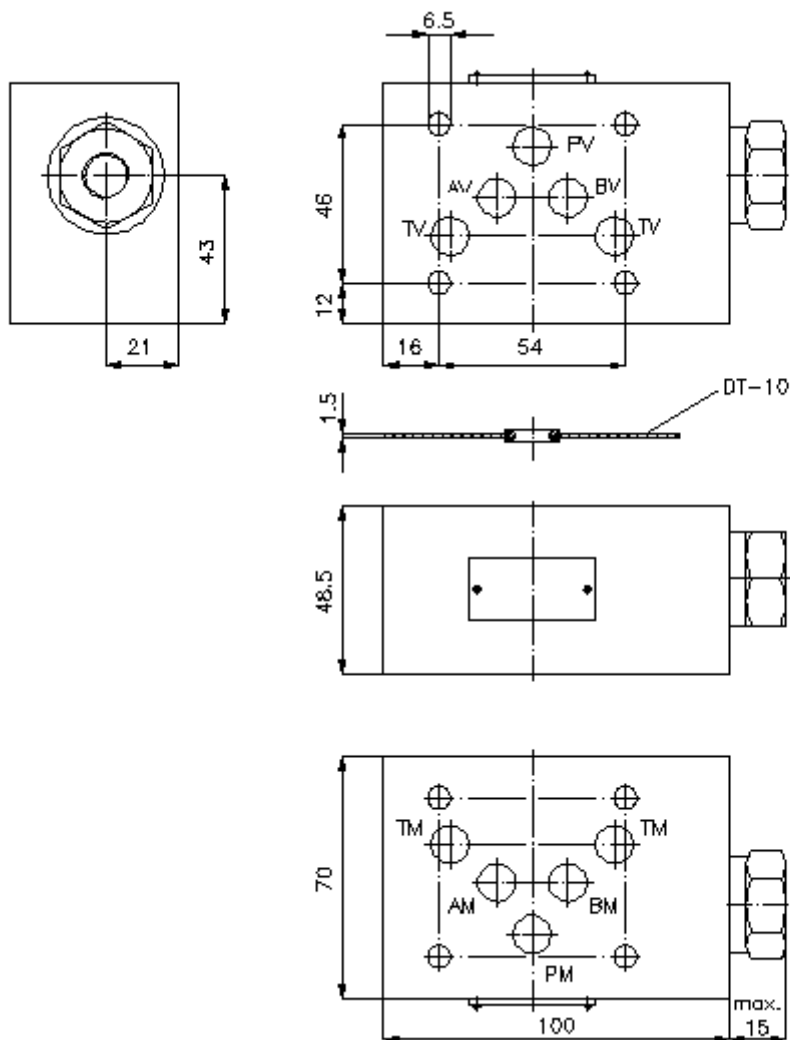


IMAV-Hydraulik GmbH
Breite Strasse 10
D-40670 Meerbusch (Osterath)
Telefonas +49 (0)2159 - 9188.0
Telefaksas +49 (0)2159 - 4242
Elektroninis paštas: info@imav.com
Internetas: <http://www.imav.com>

IZ-160-450-00

(Pasiliekama teisė pakeitimams!)

Pajungimas
"X"
G 1/4"



**kaitomas atbulinės eigos CETOP 5
(tarpinė plokštė) paj. X ekst.
WRVZ-10.-CC**

Užsakymo pavyzdys:

WRVZ - 10A - CC
| | |
A **B** **C**



IMAV-Hydraulik GmbH
Breite Strasse 10
D-40670 Meerbusch (Osterath)
Telefonas +49 (0)2159 - 9188.0
Telefaksas +49 (0)2159 - 4242
Elektroninis paštas: info@imav.com
Internetas: <http://www.imav.com>

IZ-160-450-00

(Pasiliekama teisė pakeitimams!)

Tipų kodai:

A **įrengimo modelis**
kintamos atbulinės eigos ventilis
su skylės vaizdu pagal DIN 24340 normas,
forma A
tarpinės plokštės konstrukcija

B **konstrukcijos dydis ir gaminio medžiaga**
10A = aliuminis (F37)
10S = plienas (9SMnPb28K arba GGG-40)

C **modelis**
CC = kaitomas atbulinės eigos ventilis
BDSV-10.-2-..

Techniniai duomenys:

nuoroda: Pasukant kintamą atbulinės eigos ventilio plokštę aplink skersinę ašį (P), X pajungimas yra pasirenkamas ant A arba B šono.

nominalinis slėgis: 250 bar (A)
350 bar (S)

svoris: 1,1 / 2,8 kg (A/S)

kintamas atbulinės veiklos ventilis: BDSV-10.-2-.. žiūrėti matmenų lape Nr.: [CC-310-101-00](#)

priklauso tiekimui: DT-10 = Hermetinis pagrindas su įvulkanizuotu O-žiedu (Viton FPM)