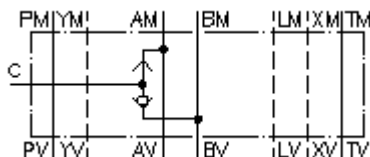


**kaitomas atbulinés eigos CETOP 7
(tarpinė plokštė) paj. C ekst.
WRVZ-16.-CB**

Symbolis:

**Nominalinis
slėgis:**
350 bar

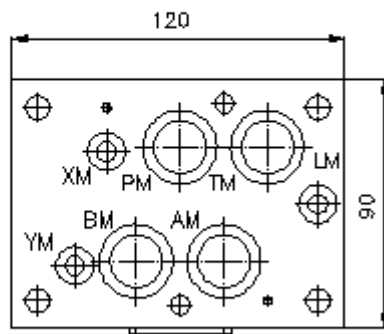
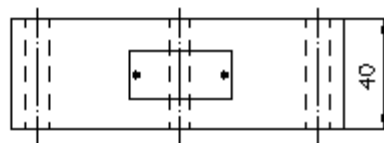
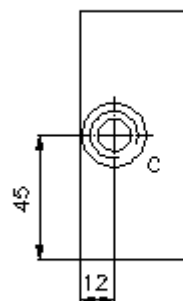
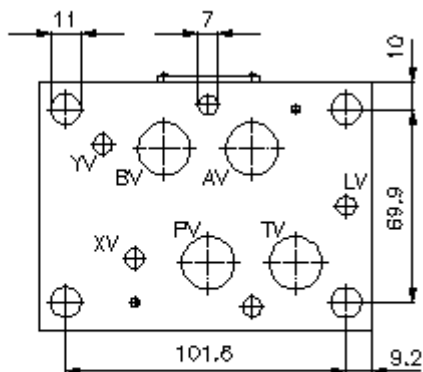


IMAV-Hydraulik GmbH
Breite Strasse 10
D-40670 Meerbusch (Osterath)
Telefonas +49 (0)2159 - 9188.0
Telefaksas +49 (0)2159 - 4242
Elektroninis paštas: info@imav.com
Internetas: <http://www.imav.com>

IZ-162-500-00

(Pasiliekama teisė pakeitimams!)

Pajungimas
"C"
G 1/4"



**kaitomas atbulinės eigos CETOP 7
(tarpinė plokštė) paj. C ekst.
WRVZ-16.-CB**

Užsakymo pavyzdys:

WRVZ - 16A - CB
| | |
A **B** **C**



IMAV-Hydraulik GmbH
Breite Strasse 10
D-40670 Meerbusch (Osterath)
Telefonas +49 (0)2159 - 9188.0
Telefaksas +49 (0)2159 - 4242
Elektroninis paštas: info@imav.com
Internetas: <http://www.imav.com>

IZ-162-500-00

(Pasiliekama teisė pakeitimams!)

Tipų kodai:

- | | |
|---|---|
| <p>A įrengimo modelis
kintamos atbulinės eigos ventilis
su skylės vaizdu pagal DIN 24340 normas,
forma A
tarpinės plokštės konstrukcija</p> | <p>B konstrukcijos dydis ir gaminio medžiaga
16A = aliuminis (F37)
16S = plienas (9SMnPb28K arba GGG-40)</p> <p>C modelis
CB = kaitomas atbulinės eigos ventilis
WRVCG-06</p> |
|---|---|

Techniniai duomenys:

- | | |
|---|---|
| nominalinis slėgis: | 250 bar (A)
350 bar (S) |
| svoris: | 1, 1 / 2,6 kg (A/S) |
| kintamas atbulinės veiklos ventilis: | WRVCG-04 žiūrėti matmenų lape Nr.: IC-310-000-00 |
| hermetikas: | tiesiamai sudėčiai priklauso
4 vnt. O-žiedas 22,22 x 2,62
3 vnt. O-žiedas 9,13 x 2,62 |