

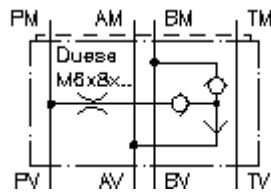
**kaitomas atbul.eigos vent. CETOP 3
(tarp.plok.) nuo A+B internu į P
WRVDZ-06.-...**



IMAV-Hydraulik GmbH
Breite Strasse 10
D-40670 Meerbusch (Osterath)
Telefonas +49 (0)2159 - 9188.0
Telefaksas +49 (0)2159 - 4242
Elektroninis paštas: info@imav.com
Internetas: <http://www.imav.com>

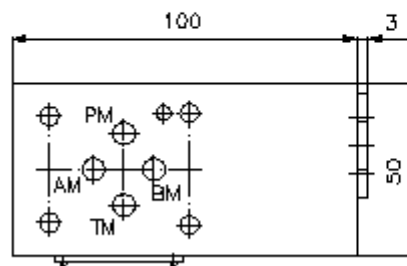
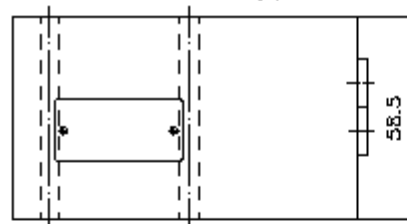
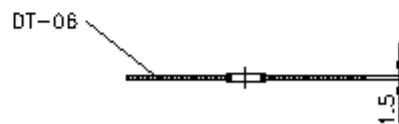
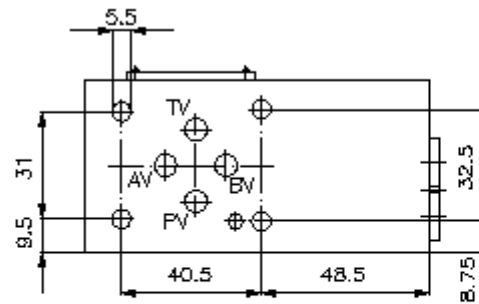
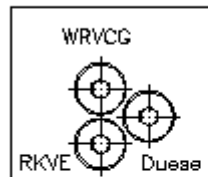
 **Symbolis:**

**Nominalinis
slėgis:**
350 bar



IZ-180-200-00

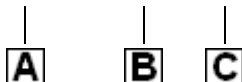
(Pasiliekama teisė pakeitimams!)



**kaitomas atbul.eigos vent. CETOP 3
(tarp.plok.) nuo A+B internu į P
WRVDZ-06.-...**

Užsakymo pavyzdys:

WRVDZ - 06A - 0.6



IMAV-Hydraulik GmbH
Breite Strasse 10
D-40670 Meerbusch (Osterath)
Telefonas +49 (0)2159 - 9188.0
Telefaksas +49 (0)2159 - 4242
Elektroninis paštas: info@imav.com
Internetas: <http://www.imav.com>

IZ-180-200-00

(Pasiliekama teisė pakeitimams!)

Tipų kodai:

- | | |
|---|---|
| <p>A įrengimo modelis
kintamos atbulinės eigos ventilis
su skylės vaizdu pagal DIN 24340 normas,
forma A
tarpinės plokštės konstrukcija</p> | <p>B konstrukcijos dydis ir gaminio medžiaga
06A = aliuminis (F37)
06S = plienas (9SMnPb28K arba GGG-40)</p> <p>C žiklerio diametras
0,4 - 2,0 mm</p> |
|---|---|

Techniniai duomenys:

- | | |
|---|---|
| nominalinis slėgis: | 250 bar (A)
350 bar (S) |
| svoris: | 0,8 / 2,3 kg (A/S) |
| kintamas atbulinės veiklos ventilis: | WRVCG-04 žiūrėti matmenų lape Nr.: IC-310-000-00 |
| įmontuojamas atbulinės eigos ventilis: | RKVE-04 žiūrėti matmenų lape Nr.: IC-160-000-00 |
| priklauso tiekimui: | DT-06 = Hermetinis pagrindas su įvulkanizuotu O-žiedu (Vitonas FPM) |