

**siurbimo ventilis CETOP 3  
(tarpinė plokštė) BSPP 1/2" ekst.  
NSZ-06A-A+B**

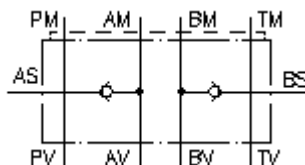
 **Symbolis:**

**Nominalinis slėgis:**

250 bar

**Nominalinė srovė:**

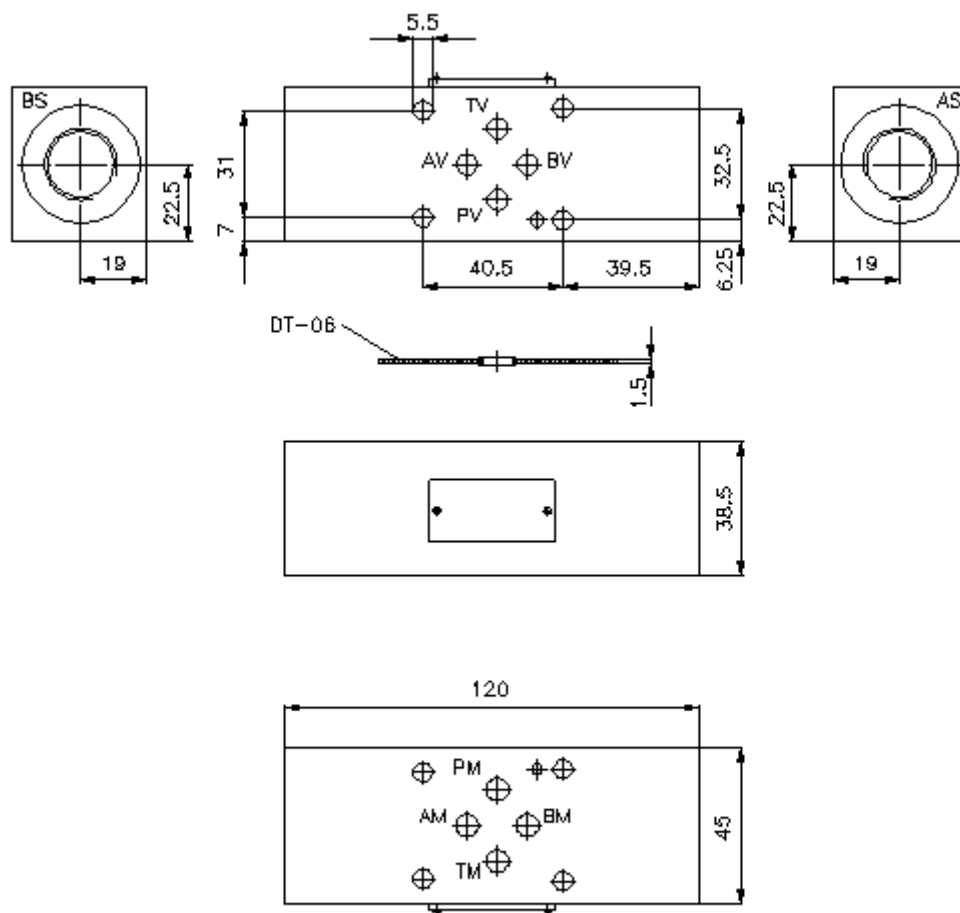
30 l/min



IMAV-Hydraulik GmbH  
Breite Strasse 10  
D-40670 Meerbusch (Osterath)  
Telefonas +49 (0)2159 - 9188.0  
Telefaksas +49 (0)2159 - 4242  
Elektroninis paštas: [info@imav.com](mailto:info@imav.com)  
Internetas: <http://www.imav.com>

**IZ-190-200-00**

(Pasilieikama teisė pakeitimams!)



**siurbimo ventilis CETOP 3  
(tarpinė plokštė) BSPP 1/2" ekst.  
NSZ-06A-A+B**

**Užsakymo pavyzdys:**

NSZ - 06A - A+B  
|        |        |  
**A**      **B**      **C**



IMAV-Hydraulik GmbH  
Breite Strasse 10  
D-40670 Meerbusch (Osterath)  
Telefonas +49 (0)2159 - 9188.0  
Telefaksas +49 (0)2159 - 4242  
Elektroninis paštas: [info@imav.com](mailto:info@imav.com)  
Internetas: <http://www.imav.com>

**IZ-190-200-00**

(Pasiliekama teisė pakeitimams!)

**Tipų kodai:**

**A** **įrengimo modelis**  
siurbimo ventilis  
su skylės vaizdu pagal DIN 24340 normas,  
forma A  
tarpinės plokštės konstrukcija

**B** **konstrukcijos dydis ir gaminio medžiaga**  
06A = aliuminis (F37)

**C** **modelis**  
A+B = ant A ir B paveikiant

**Techniniai duomenys:**

**nominalinis slėgis:** 250 bar

**nominalinė srovė:** 30 l/min

**svoris:** 0,6 kg

**atidarymo slėgis:** ca. 0,5 bar

**įmontuojamas atbulinės eigos ventilis:** RKVC-08 žiūrėti matmenų lape Nr.: IC-210-000-00

**priklauso tiekimui:** DT-06 = Hermetinis pagrindas su įvulkanizuotu O-žiedu (Vitonas FPM)