

**siurbimo ventilis CETOP 5
(tarpinė plokštė) BSPP 3/4" ekst.
NSZ-10.-A+B**

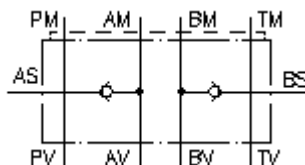
Symbolis:

Nominalinis slėgis:

350 bar

Nominalinė srovė:

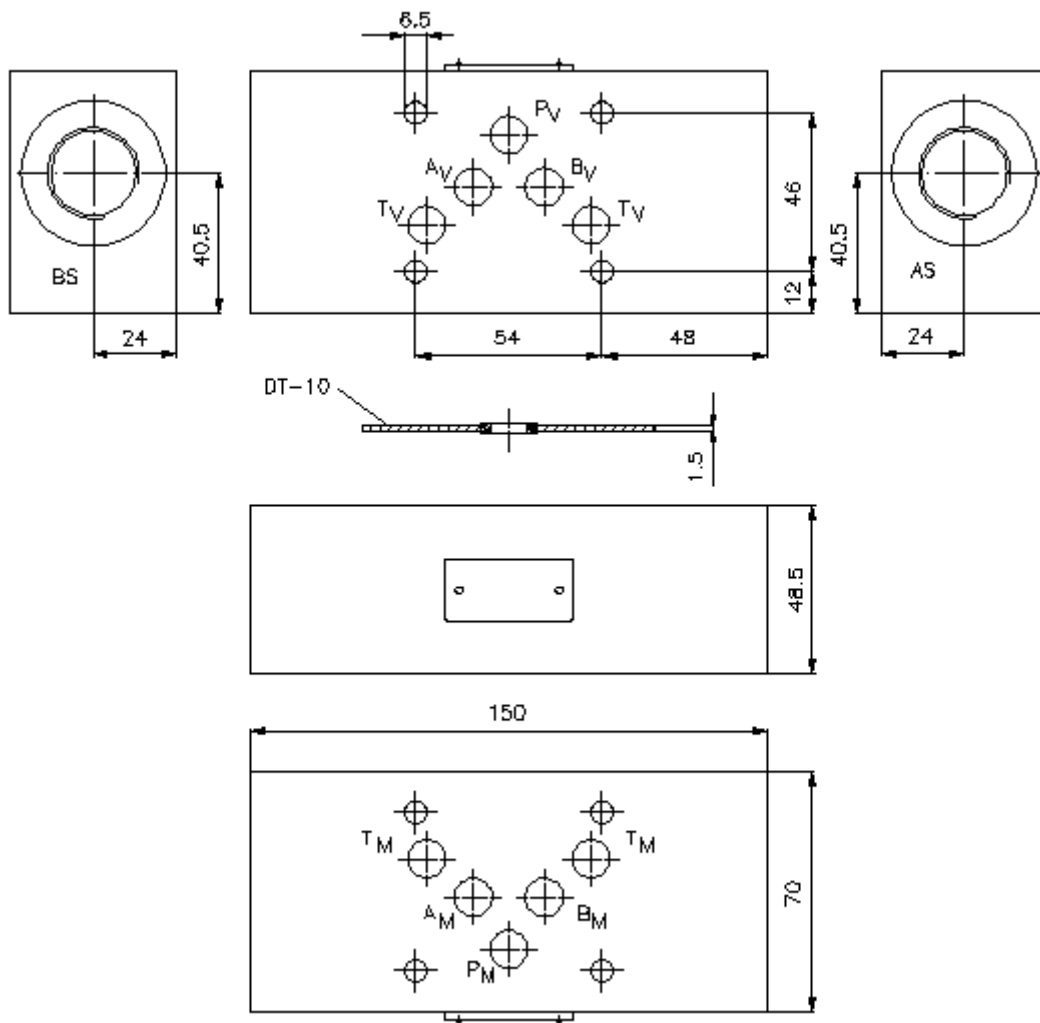
50 l/min



IMAV-Hydraulik GmbH
Breite Strasse 10
D-40670 Meerbusch (Osterath)
Telefonas +49 (0)2159 - 9188.0
Telefaksas +49 (0)2159 - 4242
Elektroninis paštas: info@imav.com
Internetas: <http://www.imav.com>

IZ-190-400-00

(Pasilieikama teisė pakeitimams!)



**siurbimo ventilis CETOP 5
(tarpinė plokštė) BSPP 3/4" ekst.
NSZ-10.-A+B**

Užsakymo pavyzdys:

NSZ - 10A - A+B
| | |
A **B** **C**



IMAV-Hydraulik GmbH
Breite Strasse 10
D-40670 Meerbusch (Osterath)
Telefonas +49 (0)2159 - 9188.0
Telefaksas +49 (0)2159 - 4242
Elektroninis paštas: info@imav.com
Internetas: <http://www.imav.com>

IZ-190-400-00

(Pasiliekama teisė pakeitimams!)

Tipų kodai:

A **įrengimo modelis**
siurbimo ventilis
su skylės vaizdu pagal DIN 24340 normas,
forma A
tarpinės plokštės konstrukcija

B **konstrukcijos dydis ir gaminio medžiaga**
10A = aliuminis (F37)
10S = plienas (9SMnPb28K arba GGG-40)

C **modelio funkcija**
A+B = ant A ir B paveikiant

Techniniai duomenys:

nominalinis slėgis: 250 bar (A)
350 bar (S)

nominalinė srovė: 50 l/min

svoris: 1,8 / 3,1 kg (A/S)

atidarymo slėgis: 0,2 - 0,3 bar

įmontuojamas atbulinės eigos ventilis: RKVC-10 žiūrėti matmenų lape Nr.: IC-210-000-00

priklauso tiekimui: DT-10 = Hermetinis pagrindas su įvulkanizuotu O-žiedu (Viton FPM)