

**siurbimo ventilis CETOP 7
(tarpinė plokštė) BSPP 1 1/4" ekst.
NSZ-16A-A+B**

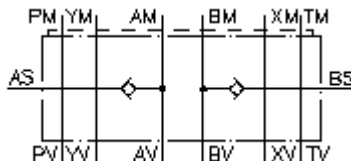
 **Symbolis:**

Nominalinis slėgis:

250 bar

Nominalinė srovė:

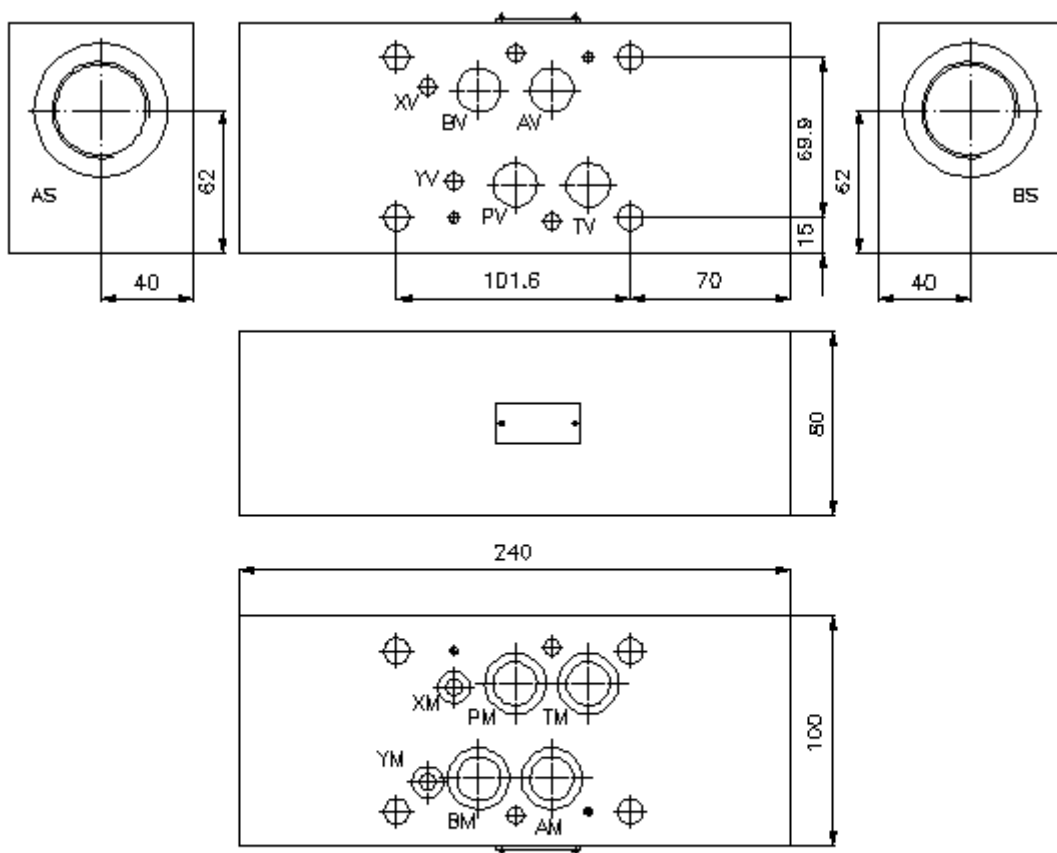
140 l/min



IMAV-Hydraulik GmbH
Breite Strasse 10
D-40670 Meerbusch (Osterath)
Telefonas +49 (0)2159 - 9188.0
Telefaksas +49 (0)2159 - 4242
Elektroninis paštas: info@imav.com
Internetas: <http://www.imav.com>

IZ-190-500-00

(Pasilieikama teisė pakeitimams!)



**siurbimo ventilis CETOP 7
(tarpinė plokštė) BSPP 1 1/4" ekst.
NSZ-16A-A+B**

Užsakymo pavyzdys:

NSZ - 16A - A+B
| | |
A **B** **C**



IMAV-Hydraulik GmbH
Breite Strasse 10
D-40670 Meerbusch (Osterath)
Telefonas +49 (0)2159 - 9188.0
Telefaksas +49 (0)2159 - 4242
Elektroninis paštas: info@imav.com
Internetas: <http://www.imav.com>

IZ-190-500-00

(Pasiliekama teisė pakeitimams!)

Tipų kodai:

A **įrengimo modelis**
siurbimo ventilis
su skylės vaizdu pagal DIN 24340 normas,
forma A
tarpinės plokštės konstrukcija

B **konstrukcijos dydis ir gaminio medžiaga**
16A = aliuminis (F37)

C **modelio funkcija**
A+B = ant A ir B paveikiant

Techniniai duomenys:

nominalinis slėgis: 250 bar
nominalinė srovė: 140 l/min
svoris: 4,6 kg
atidarymo slėgis: 0,2 - 0,3 bar
įmontuojamas atbulinės eigos ventilis: RKVC-25 žiūrėti matmenų lape Nr.: IC-210-000-00
hermetikas: tiekiamai sudėčiai priklauso
4 vnt. O-žiedas 22,22 x 2,62
2 vnt. O-žiedas 9,13 x 2,62