

**siurbimo ventilis CETOP 8
(tarpinė plokštė) BSPP 1 1/2" ekst.
NSZ-25A-A+B**

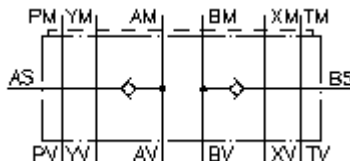
 **Symbolis:**

Nominalinis slėgis:

250 bar

Nominalinė srovė:

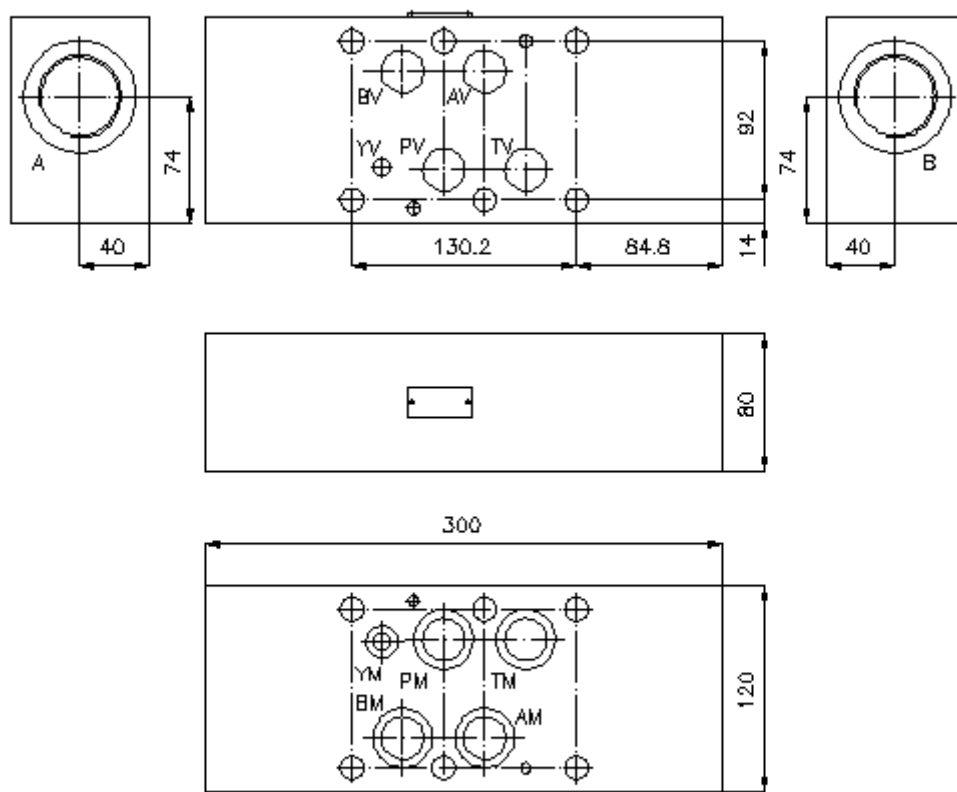
240 l/min



IMAV-Hydraulik GmbH
Breite Strasse 10
D-40670 Meerbusch (Osterath)
Telefonas +49 (0)2159 - 9188.0
Telefaksas +49 (0)2159 - 4242
Elektroninis paštas: info@imav.com
Internetas: <http://www.imav.com>

IZ-190-600-00

(Pasilieikama teisė pakeitimams!)



**siurbimo ventilis CETOP 8
(tarpinė plokštė) BSPP 1 1/2" ekst.
NSZ-25A-A+B**

Užsakymo pavyzdys:

NSZ - 25A - A+B
| | |
A **B** **C**



IMAV-Hydraulik GmbH
Breite Strasse 10
D-40670 Meerbusch (Osterath)
Telefonas +49 (0)2159 - 9188.0
Telefaksas +49 (0)2159 - 4242
Elektroninis paštas: info@imav.com
Internetas: <http://www.imav.com>

IZ-190-600-00

(Pasiliekama teisė pakeitimams!)

Tipų kodai:

A **įrengimo modelis**
siurbimo ventilis
su skylės vaizdu pagal DIN 24340 normas,
forma A
tarpinės plokštės konstrukcija

B **konstrukcijos dydis ir gaminio medžiaga**
25A = aliuminis (F37)

C **modelio funkcija**
A+B = ant A ir B paveikiant

Techniniai duomenys:

nominalinis slėgis: 250 bar
nominalinė srovė: 240 l/min
svoris: 7,1 kg
atidarymo slėgis: 0,2 - 0,3 bar
įmontuojamas atbulinės eigos ventilis: RKVC-32 žiūrėti matmenų lape Nr.: IC-210-000-00
hermetikas: tiekiamai sudėčiai priklauso
4 vnt. O-žiedas 28,17 x 3,53
1 vnt. O-žiedas 14,00 x 2,65