

**diferencial.pajung.plokštė CETOP 3  
(tarpinė plok.)ant A su žikleriu  
DSZ-06S-A/...mm**

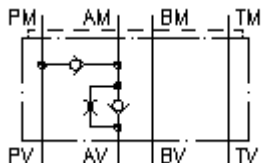
 **Symbolis:**

**Nominalinis  
slėgis:**

350 bar

**Nominalinė  
rovė:**

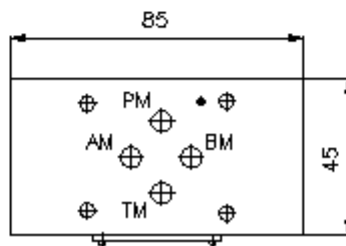
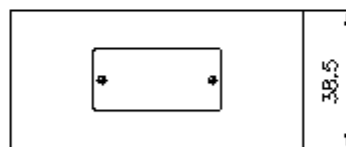
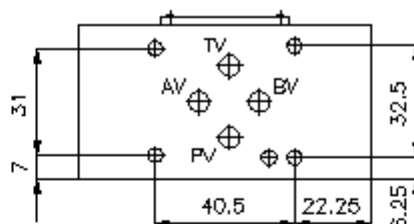
30 l/min



IMAV-Hydraulik GmbH  
Breite Strasse 10  
D-40670 Meerbusch (Osterath)  
Telefonas +49 (0)2159 - 9188.0  
Telefaksas +49 (0)2159 - 4242  
Elektroninis paštas: [info@imav.com](mailto:info@imav.com)  
Internetas: <http://www.imav.com>

**IZ-210-201-00**

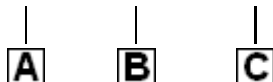
(Pasilieikama teisė pakeitimams!)



**diferencial.pajung.plokštė CETOP 3  
(tarpinė plok.)ant A su žikleriu  
DSZ-06S-A/...mm**

**Užsakymo pavyzdys:**

DSZ - 06S - A/1.0 MM



IMAV-Hydraulik GmbH  
Breite Strasse 10  
D-40670 Meerbusch (Osterath)  
Telefonas +49 (0)2159 - 9188.0  
Telefaksas +49 (0)2159 - 4242  
Elektroninis paštas: [info@imav.com](mailto:info@imav.com)  
Internetas: <http://www.imav.com>

**IZ-210-201-00**

(Pasiliekama teisė pakeitimams!)

**Tipų kodai:**

**A** **įrengimo modelis**  
diferencialinė pajungimo plokštė  
su skylės vaizdu pagal DIN 24340 normas,  
forma A  
tarpinės plokštės konstrukcija

**B** **konstrukcijos dydis ir gaminio medžiaga**  
06S = plienas (9SMnPb28K arba GGG-40)

**C** **modelio funkcija**  
A/1.0mm = atbulinės eigos ventilis su  
droseliniu gręžimu 1,0 mm kanale "A"

**Techniniai duomenys:**

**nominalinis slėgis:** 350 bar

**nominalinė srovė:** 30 l/min

**svoris:** 1,1 kg

**atidarymo slėgis:** 0,2 - 0,3 bar

**laisvo pratekėjimo kryptis:** žiūrėti simbolį

**priklauso tiekimui:** DT-06 = Hermetinis pagrindas su įvulkanizuotu O-žiedu (Vitonas FPM)