

**diferencial.pajung.plokštė CETOP 7  
(tarpinė plokštė) ant B su žikleriu  
DSVZ-16S-BS/1.0mm**

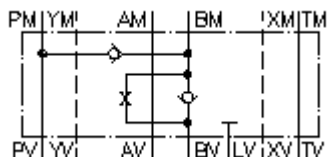
 **Symbolis:**

**Nominalinis slėgis:**

350 bar

**Nominalinė srovė:**

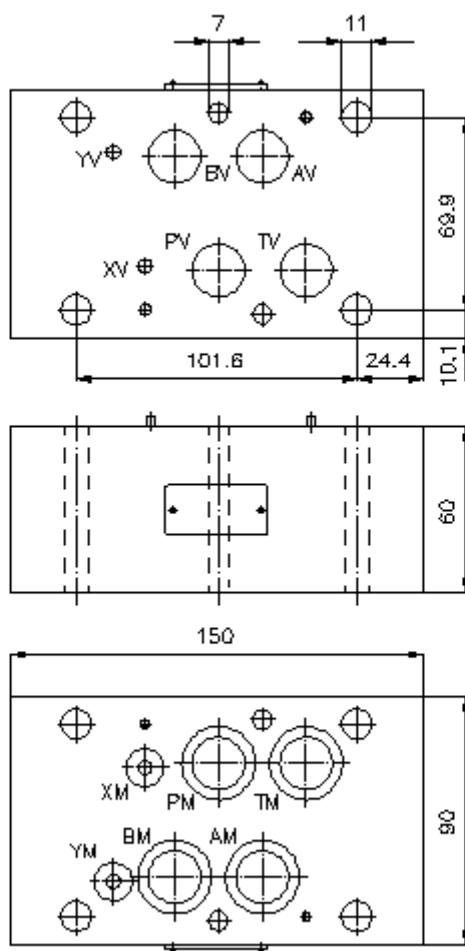
140 l/min



IMAV-Hydraulik GmbH  
Breite Strasse 10  
D-40670 Meerbusch (Osterath)  
Telefonas +49 (0)2159 - 9188.0  
Telefaksas +49 (0)2159 - 4242  
Elektroninis paštas: [info@imav.com](mailto:info@imav.com)  
Internetas: <http://www.imav.com>

**IZ-210-503-00**

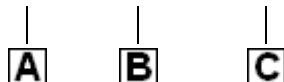
(Pasilieikama teisė pakeitimams!)



**diferencial.pajung.plokštė CETOP 7  
(tarpinė plokštė) ant B su žikleriu  
DSVZ-16S-BS/1.0mm**

**Užsakymo pavyzdys:**

DSVZ - 16S - BS/1.0 MM



IMAV-Hydraulik GmbH  
Breite Strasse 10  
D-40670 Meerbusch (Osterath)  
Telefonas +49 (0)2159 - 9188.0  
Telefaksas +49 (0)2159 - 4242  
Elektroninis paštas: [info@imav.com](mailto:info@imav.com)  
Internetas: <http://www.imav.com>

**IZ-210-503-00**

(Pasiliekama teisė pakeitimams!)

**Tipų kodai:**

**A** **įrengimo modelis**  
diferencialinė pajungimo plokštė  
su skylės vaizdu pagal DIN 24340 normas,  
forma A  
tarpinės plokštės konstrukcija

**B** **konstrukcijos dydis ir gaminio medžiaga**  
16S = plienas (9SMnPb28K arba GGG-40)

**C** **modelio funkcija**  
BS/1.0mm = atbulinės eigos ventilis su  
droseliniu gręžiniu 1,0 mm kanale "B"

**Techniniai duomenys:**

**nominalinis slėgis:** 350 bar

**nominalinė srovė:** 140 l/min

**svoris:** 5,7 kg

**atidarymo slėgis:** 0,2 - 0,3 bar

**laisvo pratekėjimo kryptis:** žiūrėti simbolį

**priklauso tiekimui:** 3 vnt. O-žiedų 22,22 x 2,62  
3 vnt. O-žiedų 9,19 x 2,62  
2 vnt. O-žiedų 25,00 x 2,50