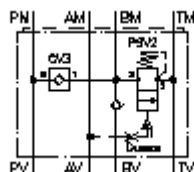


**diferencial.spaudimo pajung.CETOP 5
(tarpinė plokštė) ant B
DPSMZ-10.-B/..**

Symbolis:



Nominalinis slėgis:

350 bar

Nominalinė srovė:

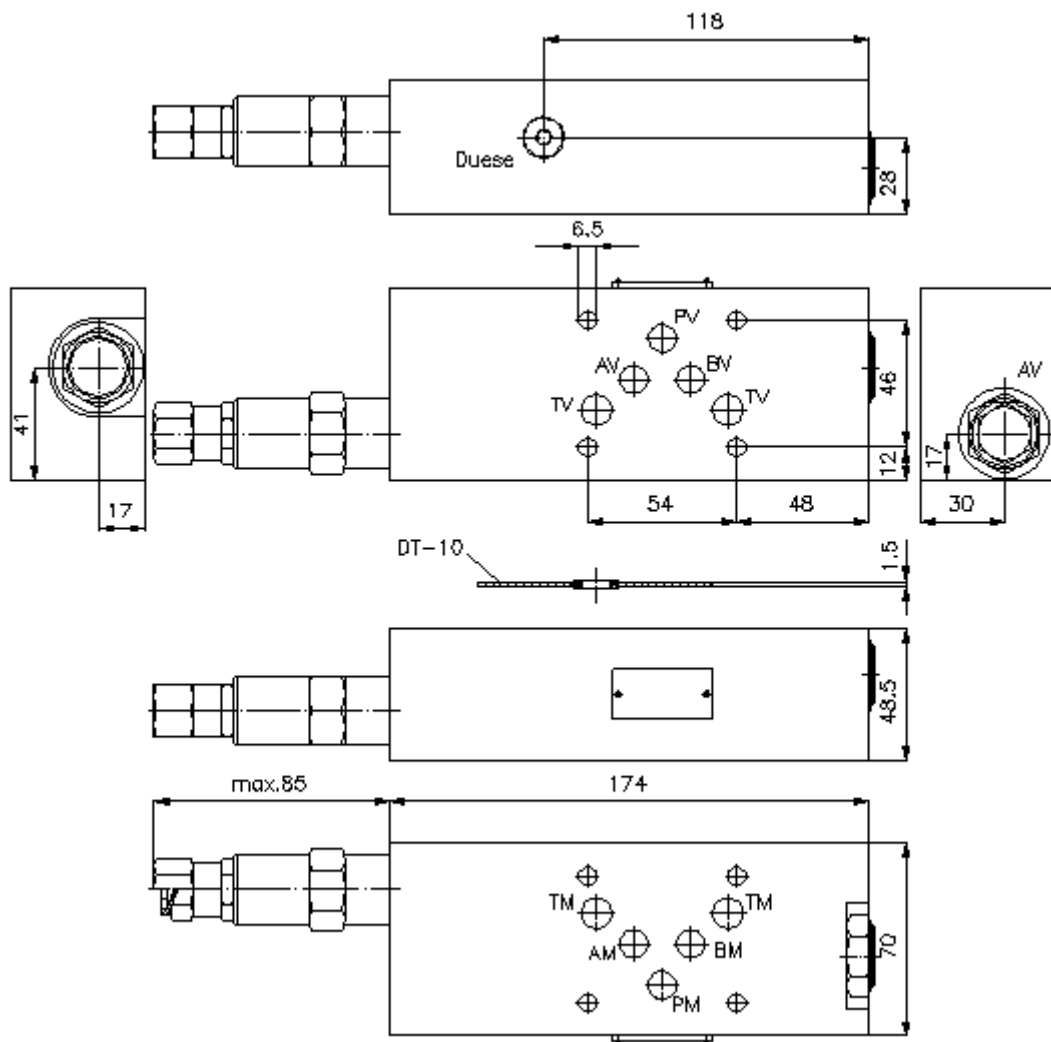
50 l/min



IMAV-Hydraulik GmbH
Breite Strasse 10
D-40670 Meerbusch (Osterath)
Telefonas +49 (0)2159 - 9188.0
Telefaksas +49 (0)2159 - 4242
Elektroninis paštas: info@imav.com
Internetas: <http://www.imav.com>

IZ-250-420-00

(Pasilieikama teisė pakeitimams!)



diferencial.spaudimo pajung.CETOP 5 (tarpinė plokštė) ant B DPSMZ-10.-B/..



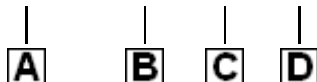
IMAV-Hydraulik GmbH
Breite Strasse 10
D-40670 Meerbusch (Osterath)
Telefonas +49 (0)2159 - 9188.0
Telefaksas +49 (0)2159 - 4242
Elektroninis paštas: info@imav.com
Internetas: <http://www.imav.com>

IZ-250-420-00

(Pasilieikama teisė pakeitimams!)

Užsakymo pavyzdys:

DPSMZ - 10A - B / 12



Tipų kodai:

- | | |
|--|---|
| <p>A įrengimo modelis
diferencialinė pajungimo plokštė
su skylės vaizdu pagal DIN 24340 normas,
forma A
tarpinės plokštės konstrukcija</p> <p>B konstrukcijos dydis ir gaminio medžiaga
10A = aliuminis (F37)
10S = plienas (9SMnPb28K arba GGG-40)</p> <p>C modelio funkcija
B = ant B paveikiant</p> | <p>D slėgio nustatymo diapazonas
atjungimo ventilis PSV2-10.-. (AV)</p> <p>02 = 3,4 - 14 bar
06 = 6,9 - 41 bar
12 = 13,8 - 86 bar
24 = 27,6 - 166 bar</p> |
|--|---|

Techniniai duomenys:

- | | |
|----------------------------------|---|
| nuoroda: | Pajungimas "A" turi būti sujungtas su visu cilindro plotu.
Atjungimo ventilis turi būti nustatytas mažiausiai 5 - 10% žemesnis už sistemos slėgį.
pvz. sistemos slėgis = 60 bar; atjungimo ventilis = 55 bar = slėgio nustatymas 12 |
| nominalinis slėgis: | 250 bar (A)
350 bar (S) |
| nominalinė srovė: | 50 l/min |
| svoris: | 1,7 / 4,7 kg (A/S) |
| slėgio ventilis: | Slėgio atjungimo ventilis
PSV2-10.-. žiūrėti matmenų lape Nr.: MP-510-100-00 |
| atbulinės eigos ventilis: | Atbulinės eigos įsukamas ventilis
CV3-10.-. žiūrėti matmenų lape Nr.: MC-130-100-00 |
| priklauso tiekimui: | DT-10 = Hermetinis pagrindas su įvulkanizuotu O-žiedu (Viton FPM) |