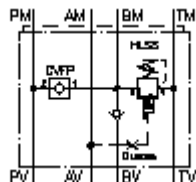


**diferencial.spaudimo pajung.CETOP 5
(tarpinė plokštė) ant B
DPSCZ-10.-B/..**

Symbolis:



Nominalinis slėgis:

350 bar

Nominalinė srovė:

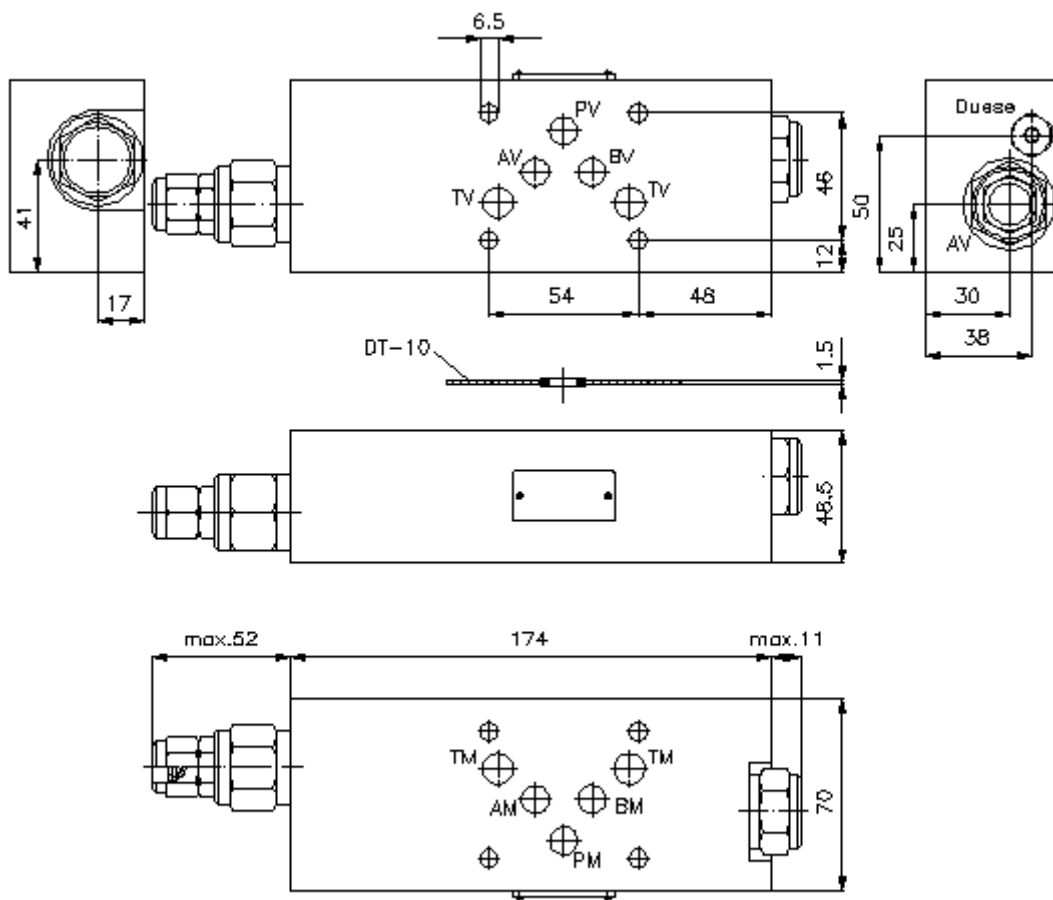
100 l/min



IMAV-Hydraulik GmbH
Breite Strasse 10
D-40670 Meerbusch (Osterath)
Telefonas +49 (0)2159 - 9188.0
Telefaksas +49 (0)2159 - 4242
Elektroninis paštas: info@imav.com
Internetas: <http://www.imav.com>

IZ-250-470-00

(Pasilieikama teisė pakeitimams!)



diferencial.spaudimo pajung.CETOP 5 (tarpinė plokštė) ant B DPSCZ-10.-B/..



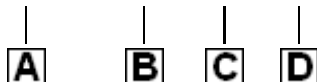
IMAV-Hydraulik GmbH
Breite Strasse 10
D-40670 Meerbusch (Osterath)
Telefonas +49 (0)2159 - 9188.0
Telefaksas +49 (0)2159 - 4242
Elektroninis paštas: info@imav.com
Internetas: <http://www.imav.com>

IZ-250-470-00

(Pasilieikama teisė pakeitimams!)

Užsakymo pavyzdys:

DPSCZ - 10A - B / 12



Tipų kodai:

- | | |
|---|---|
| A įrengimo modelis
diferencialinė pajungimo plokštė
su skylės vaizdu pagal DIN 24340 normas,
forma A
tarpinės plokštės konstrukcija | C modelio funkcija
B = ant B paveikiant |
| B konstrukcijos dydis ir gaminio medžiaga
10A = aliuminis (F37)
10S = plienas (9SMnPb28K arba GGG-40) | D slėgio nustatymo diapazonas
atjungimo ventilis HLSV-10.-.. (AV)
12 = 17,2 - 83 bar
20 = 55,2 - 140 bar
40 = 151,7 - 276 bar |

Techniniai duomenys:

- | | |
|----------------------------------|--|
| nuoroda: | Pajungimas "A" turi būti sujungtas su visu cilindro plotu.
Atjungimo ventilis turi būti nustatytas mažiausiai 10 - 20% žemesnis už sistemos slėgį.
pvz. Sistemos slėgis = 60 bar; atjungimo ventilis = 50 bar = slėgio nustatymas 12 |
| nominalinis slėgis: | 250 bar (A)
350 bar (S) |
| nominalinė srovė: | 100 l/min |
| svoris: | 1,4 / 4,6 kg (A/S) |
| slėgio ventilis: | Slėgio atjungimo įsukamas ventilis
HLSV-10.-.. žiūrėti matmenų lape Nr.: CP-350-101-00 |
| atbulinės eigos ventilis: | Atbulinės eigos įsukamas ventilis
CVFP-10.-.. žiūrėti matmenų lape Nr.: CC-110-101-00 |
| priklauso tiekimui: | DT-10 = Hermetinis pagrindas su įvulkanizuotu O-žiedu (Viton FPM) |