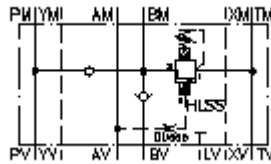


**diferencial.spaudimo pajung.CETOP 7
(tarpinė plokštė) ant B
DPSCZ-16S-B/..**

Symbolis:



Nominalinis slėgis:
350 bar

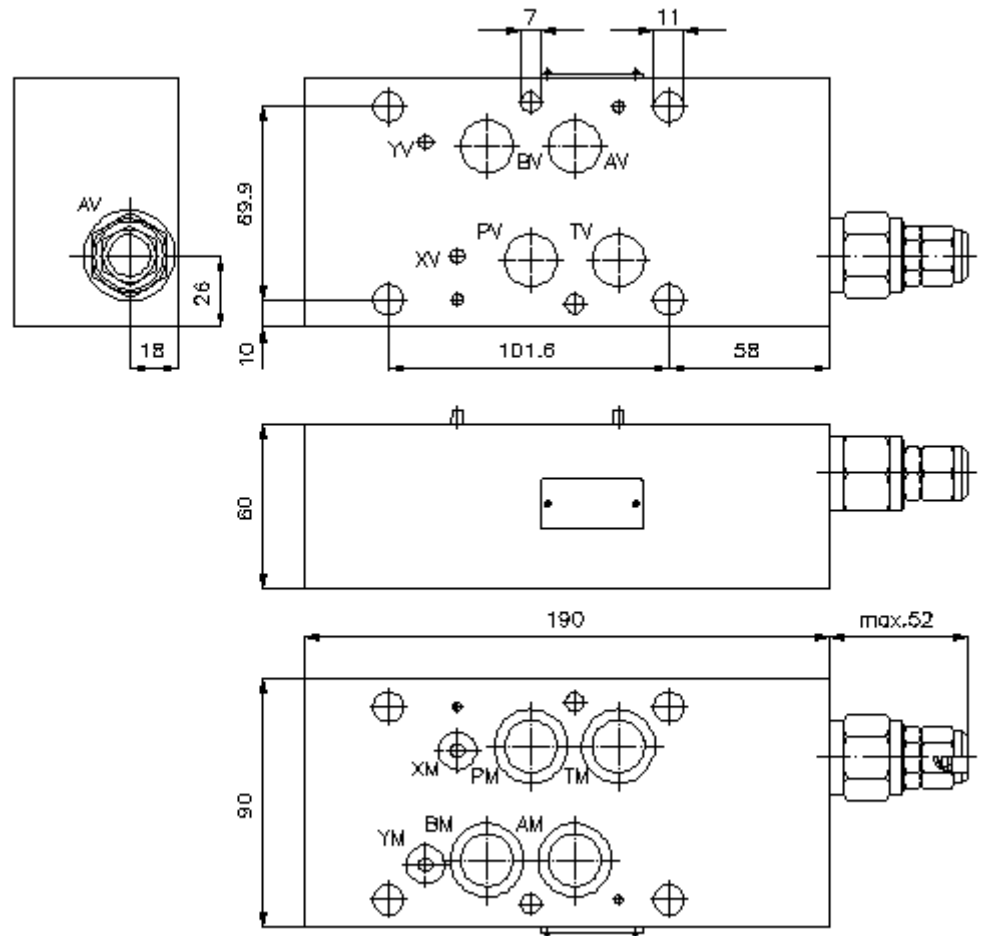
Nominalinė srovė:
150 l/min



IMAV-Hydraulik GmbH
Breite Strasse 10
D-40670 Meerbusch (Osterath)
Telefonas +49 (0)2159 - 9188.0
Telefaksas +49 (0)2159 - 4242
Elektroninis paštas: info@imav.com
Internetas: <http://www.imav.com>

IZ-250-550-00

(Pasilieikama teisė pakeitimams!)



**diferencial.spaudimo pajung.CETOP 7
(tarpinė plokštė) ant B
DPSCZ-16S-B/..**



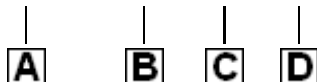
IMAV-Hydraulik GmbH
Breite Strasse 10
D-40670 Meerbusch (Osterath)
Telefonas +49 (0)2159 - 9188.0
Telefaksas +49 (0)2159 - 4242
Elektroninis paštas: info@imav.com
Internetas: <http://www.imav.com>

IZ-250-550-00

(Pasiliekama teisė pakeitimams!)

Užsakymo pavyzdys:

DPSCZ - 16A - B / 12



Tipų kodai:

- A** **įrengimo modelis**
diferencialinė pajungimo plokštė
su skylės vaizdu pagal DIN 24340 normas,
forma A
tarpinės plokštės konstrukcija
- B** **konstrukcijos dydis ir gaminio medžiaga**
16S = plienas (9SMnPb28K arba GGG-40)
- C** **modelio funkcija**
B = ant B paveikiant

- D** **slėgio nustatymo diapazonas**
atjungimo ventilis HLSV-10.-. (AV)
12 = 17,2 - 83 bar
20 = 55,2 - 140 bar
40 = 151,7 - 276 bar

Techniniai duomenys:

- nuoroda:** Pajungimas "A" turi būti sujungtas su visu cilindro plotu.
Atjungimo ventilis turi būti nustatytas mažiausiai 10 - 20% žemesnis už sistemos slėgį.
pvz. Sistemos slėgis = 60 bar; atjungimo ventilis = 50 bar = slėgio nustatymas 12
- nominalinis slėgis:** 350 bar
- nominalinė srovė:** 150 l/min
- svoris:** 9,1 kg
- slėgio ventilis:** Slėgio atjungimo įsukamas ventilis
HLSV-10.-. žiūrėti matmenų lapė Nr.: [CP-350-101-00](#)
- tiekimo apimtis:** 3 vnt. O-žiedų 22,22 x 2,62
3 vnt. O-žiedų 9,19 x 2,62
2 vnt. O-žiedų 25,00 x 2,50