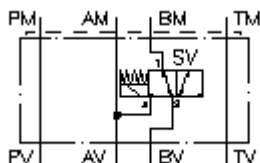


**diferencial.spaudimo pajung.CETOP 3
(tarpinė plokštė)
DPSEZ-06S-B/.....**

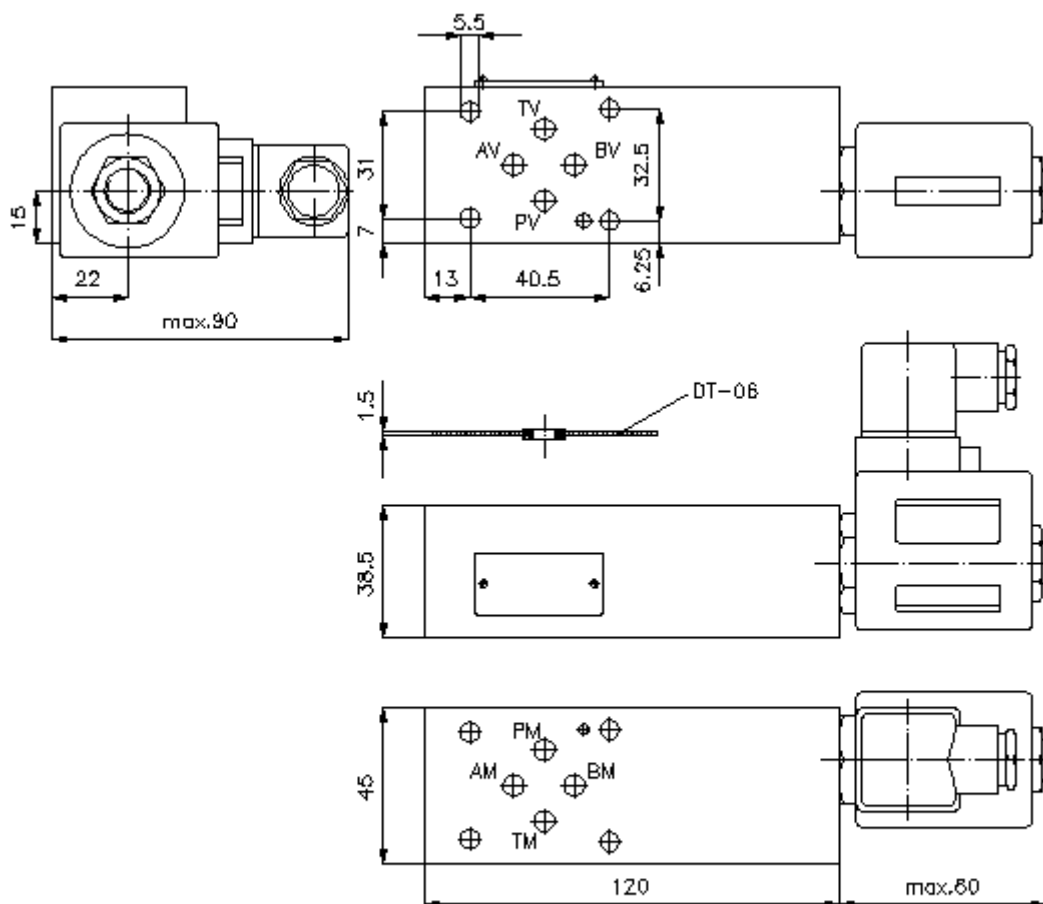
 **Symbolis:**

Nominalinis slėgis:
350 bar
Nominalinė srovė:
25 l/min



IMAV-Hydraulik GmbH
Breite Strasse 10
D-40670 Meerbusch (Osterath)
Telefonas +49 (0)2159 - 9188.0
Telefaksas +49 (0)2159 - 4242
Elektroninis paštas: info@imav.com
Internetas: <http://www.imav.com>

IZ-270-200-00
(Pasilieikama teisė pakeitimams!)



diferencial.spaudimo pajung.CETOP 3 (tarpinė plokštė) DPSEZ-06S-B/.....



IMAV-Hydraulik GmbH
Breite Strasse 10
D-40670 Meerbusch (Osterath)
Telefonas +49 (0)2159 - 9188.0
Telefaksas +49 (0)2159 - 4242
Elektroninis paštas: info@imav.com
Internetas: <http://www.imav.com>

IZ-270-200-00

(Pasiliekama teisė pakeitimams!)

Užsakymo pavyzdys:

DPSEZ - 06S - B / 024D G H
| | | | | |
A B C D E F

Tipų kodai:

- A** **įrengimo modelis**
diferencialinė pajungimo plokštė
su skylės vaizdu pagal DIN 24340 normas,
forma A
tarpinės plokštės konstrukcija
- B** **konstrukcijos dydis ir gaminio medžiaga**
06S = plienas (9SMnPb28K arba GGG-40)
- C** **modelio funkcija**
B = ant B paveikiant
- D** **aprūpinimo įtampa**
pastovi įtampa:
012D = 12V DC
024D = 24V DC
kintama įtampa:
120A = 120V AC
240A = 240V AC
kita įtampa pagal poreikį
- E** **elektros pajungimas**
G = šakutė pagal DIN 43650 normas, kitus
pajungimo būdus žiūr. matmenų lape Nr.:
MS-010-000-00
- F** **modelis**
H = aukšto slėgio modelis tik esant SV11-
10.-3-..

Techniniai duomenys:

- nuoroda:** Pajungimas "A" turi būti sujungtas su visu cilindro plotu.
- nominalinis slėgis:** 250 bar (SV1)
350 bar (SV11)
- nominalinė srovė:** 25 l/min
- svoris:** 1,7 kg
- įsukamas ventilis:** 3/2 eigių magnetinis įsukamas ventilis
SV1-10.-3-.. žiūrėti matmenų lape Nr.: [MS-510-100-00](#)
- įsukamas ventilis:** 3/2 eigių magnetinis įsukamas ventilis
SV11-10.-3-.. žiūrėti matmenų lape Nr.: [MS-510-101-00](#)
- priklauso tiekimui:** DT-06 = Hermetinis pagrindas su įvulkanizuotu O-žiedu (Vitonas FPM)