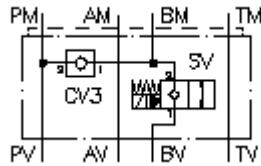


**diferencial.spaudimo pajung.CETOP 5
(tarpinė plokštė)
DPSEZ-10.-B./.....**

Symbolis:

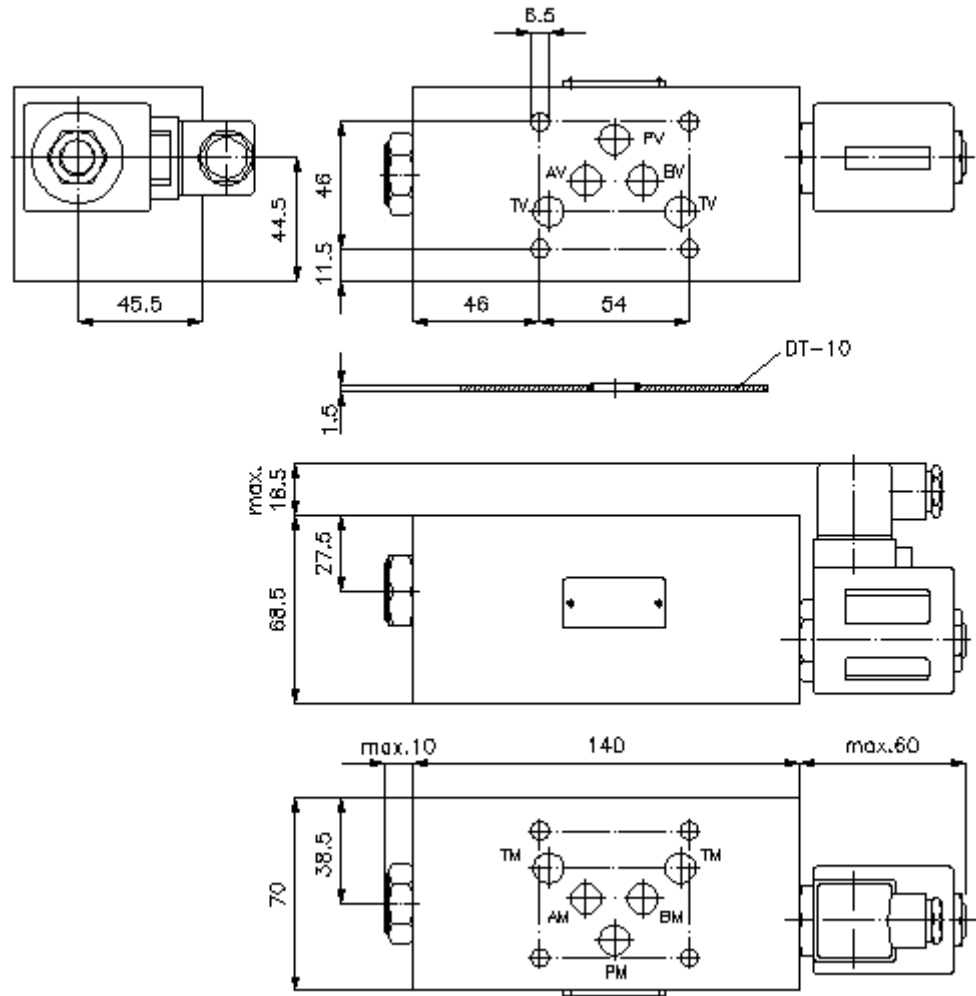
Nominalinis slėgis:
350 bar
Nominalinė srovė:
90 l/min



IMAV-Hydraulik GmbH
Breite Strasse 10
D-40670 Meerbusch (Osterath)
Telefonas +49 (0)2159 - 9188.0
Telefaksas +49 (0)2159 - 4242
Elektroninis paštas: info@imav.com
Internetas: <http://www.imav.com>

IZ-270-400-00

(Pasilieikama teisė pakeitimams!)



diferencial.spaudimo pajung.CETOP 5 (tarpinė plokštė) DPSEZ-10.-B./.....

Užsakymo pavyzdys:

DPSEZ - 10A - B C / 024D G H
| | | | | | |
A B C D E F G



IMAV-Hydraulik GmbH
Breite Strasse 10
D-40670 Meerbusch (Osterath)
Telefonas +49 (0)2159 - 9188.0
Telefaksas +49 (0)2159 - 4242
Elektroninis paštas: info@imav.com
Internetas: <http://www.imav.com>

IZ-270-400-00

(Pasilieikama teisė pakeitimams!)

Tipų kodai:

- A** **įrengimo modelis**
diferencialinė pajungimo plokštė
su skylės vaizdu pagal DIN 24340 normas,
forma A
tarpinės plokštės konstrukcija
- B** **konstrukcijos dydis ir gaminio medžiaga**
10A = aliuminis (F37)
10S = plienas (9SMnPb28K arba GGG-40)
- C** **modelio funkcija**
B = ant B paveikiant
- D** **baziniai nustatymai magnetiniam ventiliui**
C = besrovis uždarytas
SV3-10.-C-.. žiūr. matmenų lape Nr.: MS-240-100-00
SV13-10.-C-.. žiūr. matmenų lape Nr.: MS-240-101-00
0 = besrovė atvira
SV3-10.-0-.. žiūr. matmenų lape Nr.: MS-430-100-00
SV13-10.-0-.. žiūr. matmenų lape Nr.: MS-430-101-00
- E** **aprūpinimo įtampa**
pastovi įtampa:
012D = 12V DC
024D = 24V DC
kintama įtampa:
120A = 120V AC
240A = 240V AC
kita įtampa pagal poreikį
- F** **elektros pajungimas**
G = šakutė pagal DIN 43650 normas, kitus pajungimo būdus žiūr. matmenų lape Nr.: MS-010-000-00
- G** **modelis**
H = aukšto slėgio modelis tik esant SV11-10.-3-..

Techniniai duomenys:

- nuoroda:** Pajungimas "A" turi būti sujungtas su visu cilindro plotu.
- nominalinis slėgis:** 210 bar (A)
350 bar (S)
- nominalinė srovė:** 90 l/min
- svoris:** 1,8 / 4,9 kg (A/S)
- įsukamas ventilis:** Atbulinės eigos įsukamas ventilis
CV3-10.-... žiūrėti matmenų lape Nr.: MC-130-100-00
- priklauso tiekimui:** DT-10 = Hermetinis pagrindas su įvulkanizuotu O-žiedu (Viton FPM)