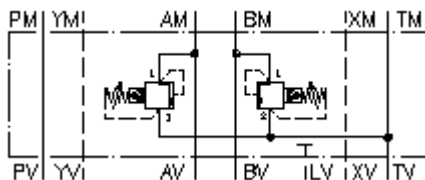


**slėgio apribojimo ventilis CETOP 7
(tarpinė plokštė) ant A+B į T
DBVZ-16.-A+BPS./..**

Symbolis:



Nominalinis slėgis:

350 bar

Nominalinė srovė:

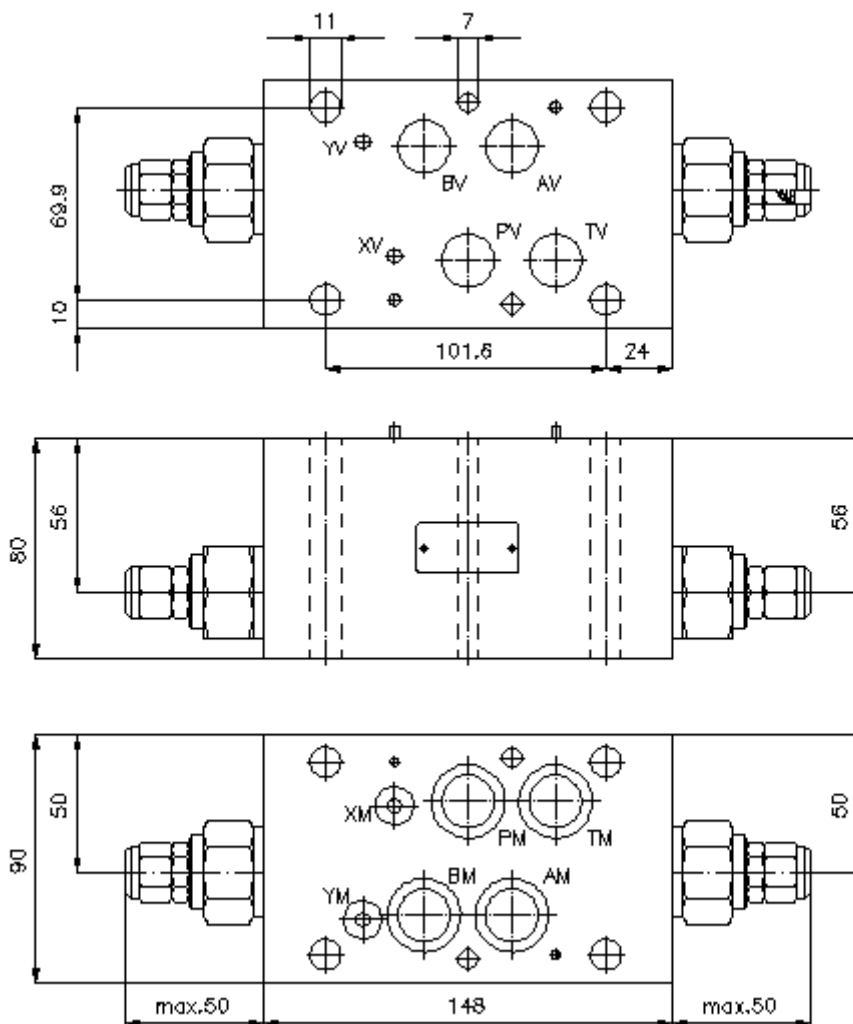
230 l/min



IMAV-Hydraulik GmbH
Breite Strasse 10
D-40670 Meerbusch (Osterath)
Telefonas +49 (0)2159 - 9188.0
Telefaksas +49 (0)2159 - 4242
Elektroninis paštas: info@imav.com
Internetas: <http://www.imav.com>

IZ-420-550-00

(Pasilieikama teisė pakeitimams!)



slėgio apribojimo ventilis CETOP 7 (tarpinė plokštė) ant A+B į T DBVZ-16.-A+BPS./..



IMAV-Hydraulik GmbH
Breite Strasse 10
D-40670 Meerbusch (Osterath)
Telefonas +49 (0)2159 - 9188.0
Telefaksas +49 (0)2159 - 4242
Elektroninis paštas: info@imav.com
Internetas: <http://www.imav.com>

IZ-420-550-00

(Pasiliekama teisė pakeitimams!)

Užsakymo pavyzdys:

DBVZ - 16A - A+B PS C / 15
| | | | | |
A B C D E F

Tipų kodai:

- | | |
|--|--|
| <p>A įrengimo modelis
slėgio apribojimo ventilis
su skylės vaizdu pagal DIN 24340 normas,
forma A
tarpinės plokštės konstrukcija</p> <p>B konstrukcijos dydis ir gaminio medžiaga
16A = aliuminis (F37)
16S = plienas (9SMnPb28K arba GGG-40)</p> <p>C modelio funkcija
A+B = ant A ir B paveikiant</p> | <p>D slėgio apribojimo ventilis
PS = RVPS-12.-... (pirminio valdymo) žiūr.
matmenų lape Nr.: <u>CP-110-121-00</u></p> <p>E nustatymo būdas
C = uždarymo gaubtukas</p> <p>F slėgio pakopos (RVPS)
15 = 3,4 - 105 bar
30 = 3,4 - 210 bar
50 = 3,4 - 350 bar</p> |
|--|--|

Techniniai duomenys:

nominalinis slėgis:	250 bar (A) 350 bar (S)
nominalinė srovė:	230 l/min
svoris:	2,5 / 7,5 kg (A/S)
slėgio apribojimo ventilis:	RVPS-12.-... žiūrėti matmenų lape Nr.: <u>CP-110-121-00</u>
tiekimo apimtis:	4 vnt. O-žiedų 22,22 x 2,62 2 vnt. O-žiedų 9,19 x 2,62