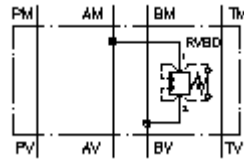


**dvigubas slėgio abrib.vent. CETOP 3  
(tarpinė plokštė) AB/BA  
DDBVZ-06.-BD./..**

**IMAV Symbolis:**



**Nominalinis slėgis:**  
350 bar

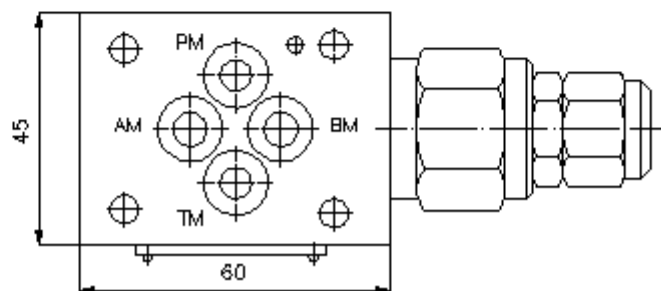
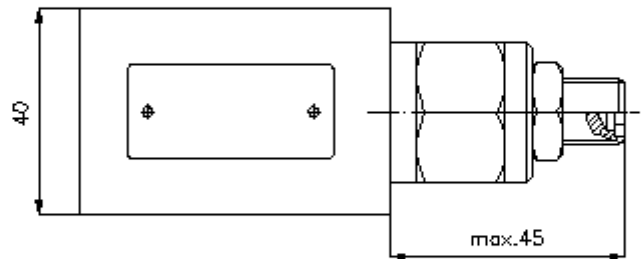
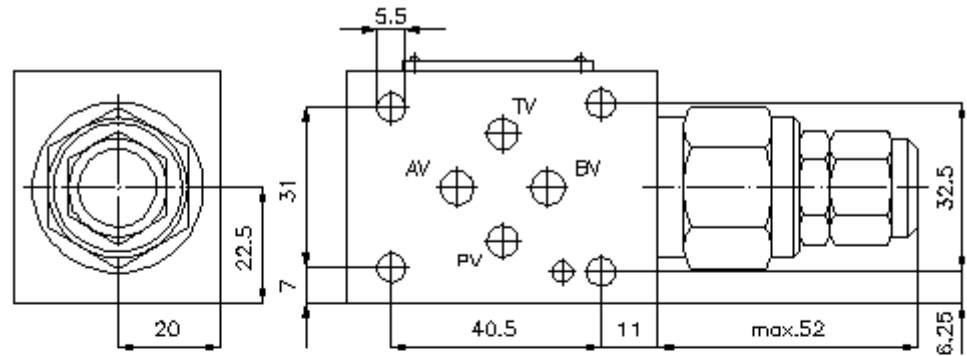
**Nominalinė srovė:**  
75 l/min



IMAV-Hydraulik GmbH  
Breite Strasse 10  
D-40670 Meerbusch (Osterath)  
Telefonas +49 (0)2159 - 9188.0  
Telefaksas +49 (0)2159 - 4242  
Elektroninis paštas: [info@imav.com](mailto:info@imav.com)  
Internetas: <http://www.imav.com>

**IZ-423-250-00**

(Pasilieikama teisė pakeitimams!)



**dvigubas slėgio abrib.vent. CETOP 3  
(tarpinė plokštė) AB/BA  
DDBVZ-06.-BD./..**



IMAV-Hydraulik GmbH  
Breite Strasse 10  
D-40670 Meerbusch (Osterath)  
Telefonas +49 (0)2159 - 9188.0  
Telefaksas +49 (0)2159 - 4242  
Elektroninis paštas: [info@imav.com](mailto:info@imav.com)  
Internetas: <http://www.imav.com>

**IZ-423-250-00**

(Pasiliekama teisė pakeitimams!)

**Užsakymo pavyzdys:**

DDBVZ - 06A - BD C / 30  
|            |            |            |            |  
**A**        **B**        **C**        **D**        **E**

**Tipų kodai:**

- A** **įrengimo modelis**  
dvigubas slėgio apribojimo ventilis  
su skylės vaizdu pagal DIN 24340 normas,  
forma A  
tarpinės plokštės konstrukcija
- B** **konstrukcijos dydis ir gaminio medžiaga**  
06A = aliuminis (F37)  
06S = plienas (9SMnPb28K arba GGG-40)
- C** **slėgio apribojimo ventilis**  
BD = RVBD-10.-.. (tiesioginio valdymo)  
žiūr.matmenų lape Nr.: CP-150-101-00

- D** **nustatymo būdas**  
S = varžto špindelis  
C = uždarymo gaubtukas
- E** **slėgio nustatymo diapazonas**  
slėgio pakopos (RVBD)  
15 = 6,9 - 105 bar  
30 = 20,7 - 210 bar  
50 = 34,5 - 350 bar

**Techniniai duomenys:**

**nominalinis slėgis:** 250 bar (A)  
350 bar (S)

**nominalinė srovė:** 75 l/min

**svoris:** 0,5 / 1, 1 kg (A/S)

**tiekimo apimtis:** 4 vnt. O-žiedų 9,25 x 1,78