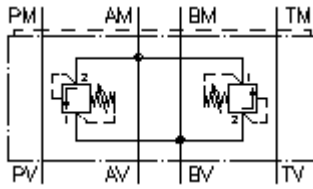


**dvigubas slėgio abrib.vent. CETOP 3  
(tarpinė plokštė) A į B+B į A  
DDBVZ-06.-DA./..**

**Symbolis:**



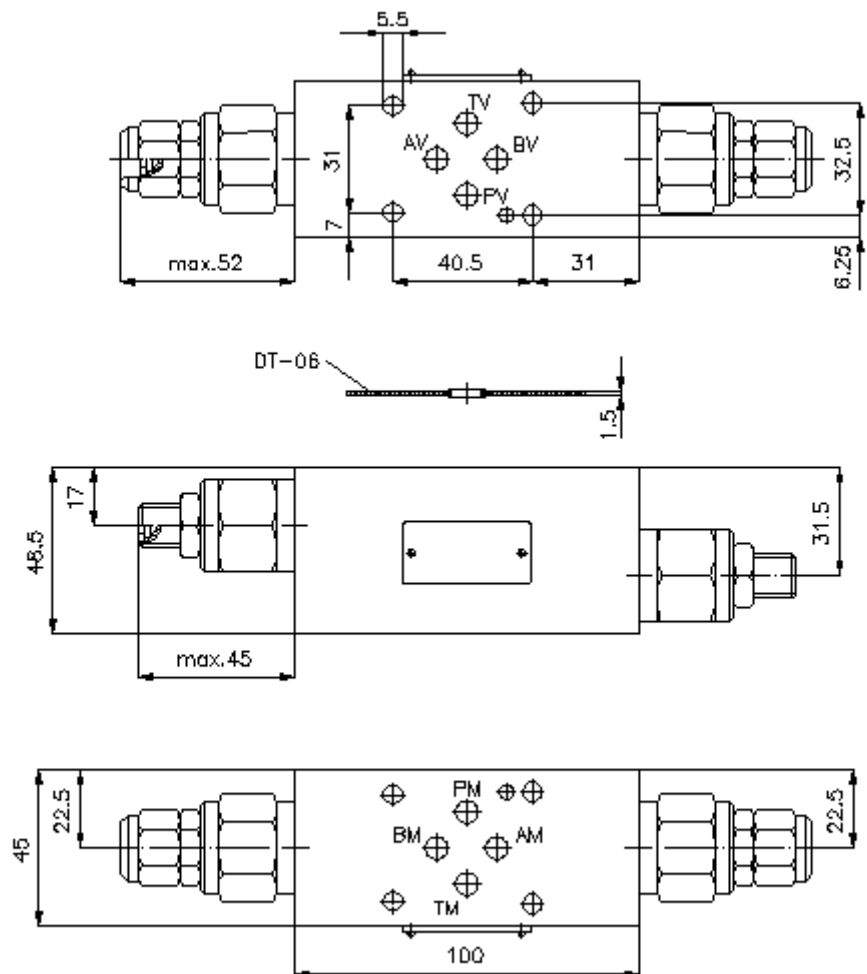
**Nominalinis slėgis:**  
350 bar

**Nominalinė srovė:**  
75 l/min



IMAV-Hydraulik GmbH  
Breite Strasse 10  
D-40670 Meerbusch (Osterath)  
Telefonas +49 (0)2159 - 9188.0  
Telefaksas +49 (0)2159 - 4242  
Elektroninis paštas: [info@imav.com](mailto:info@imav.com)  
Internetas: <http://www.imav.com>

**IZ-425-250-00**  
(Pasilieikama teisė pakeitimams!)



**dvigubas slėgio abrib.vent. CETOP 3  
(tarpinė plokštė) A į B+B į A  
DDBVZ-06.-DA./..**



IMAV-Hydraulik GmbH  
Breite Strasse 10  
D-40670 Meerbusch (Osterath)  
Telefonas +49 (0)2159 - 9188.0  
Telefaksas +49 (0)2159 - 4242  
Elektroninis paštas: [info@imav.com](mailto:info@imav.com)  
Internetas: <http://www.imav.com>

**IZ-425-250-00**

(Pasiliekama teisė pakeitimams!)

**Užsakymo pavyzdys:**

DDBVZ - 06A - DA C / 30  
| | | | |  
**A B C D E**

**Tipų kodai:**

- A įrengimo modelis**  
dvigubas slėgio apribojimo ventilis  
su skylės vaizdu pagal DIN 24340 normas,  
forma A  
tarpinės plokštės konstrukcija
- B konstrukcijos dydis ir gaminio medžiaga**  
06A = aliuminis (F37)  
06S = plienas (9SMnPb28K arba GGG-40)
- C slėgio apribojimo ventilis**  
DA = RVDA-10.-.. žiūr. matmenų lapė Nr.:  
CP-120-101-00

- D nustatymo būdas**  
S = varžto špindelis  
C = uždarymo gaubtukas
- E slėgio pakopos**  
RVDA-10.-..  
15 = 6,9 - 105 bar  
30 = 20,7 - 210 bar  
50 = 34,5 - 350 bar

**Techniniai duomenys:**

- nominalinis slėgis:** 250 bar (A)  
350 bar (S)
- nominalinė srovė:** 75 l/min
- svoris:** 0,7 / 1,8 kg (A/S)
- priklauso tiekimui:** DT-06 = Hermetinis pagrindas su įvulkanizuotu O-žiedu (Vitonas FPM)