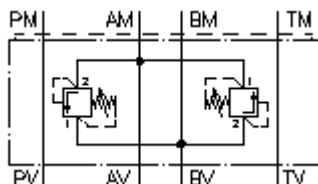


**dvigubas slėgio abrib.vent. CETOP 5
(tarpinė plokštė) A į B+B į A
DDBVZ-10.-DA./..**

Symbolis:



Nominalinis slėgis:

350 bar

Nominalinė srovė:

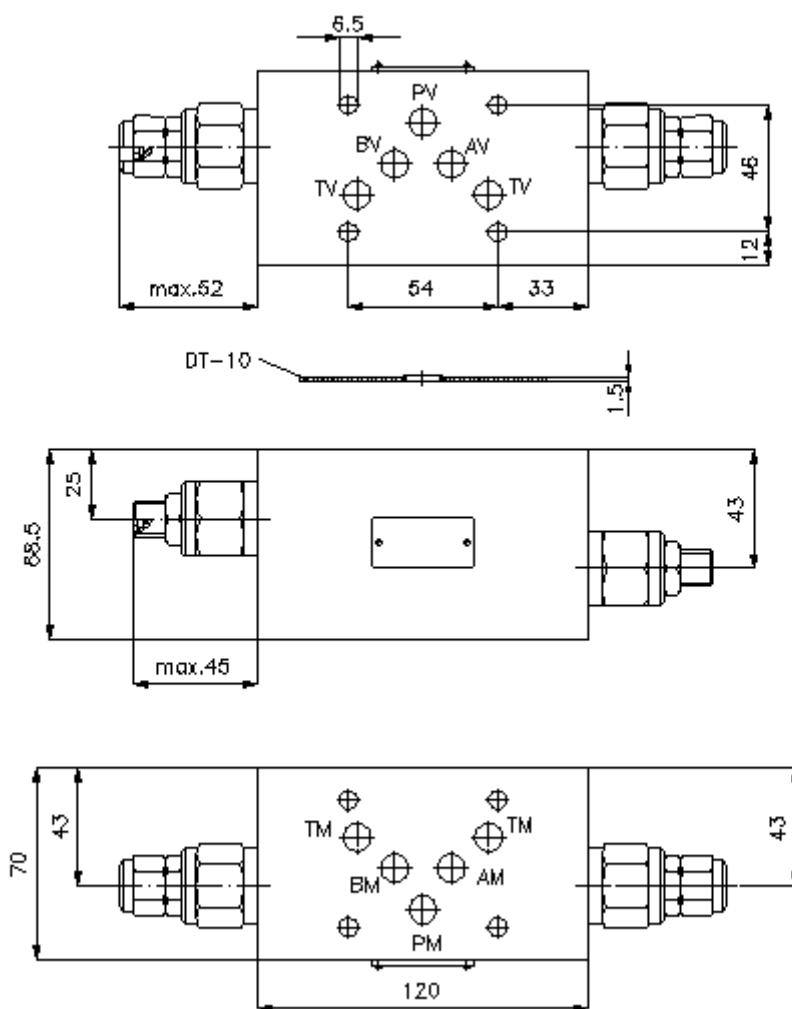
75 l/min



IMAV-Hydraulik GmbH
Breite Strasse 10
D-40670 Meerbusch (Osterath)
Telefonas +49 (0)2159 - 9188.0
Telefaksas +49 (0)2159 - 4242
Elektroninis paštas: info@imav.com
Internetas: <http://www.imav.com>

IZ-425-450-00

(Pasiliekama teisė pakeitimams!)



**dvigubas slėgio abrib.vent. CETOP 5
(tarpinė plokštė) A į B+B į A
DDBVZ-10.-DA./..**



IMAV-Hydraulik GmbH
Breite Strasse 10
D-40670 Meerbusch (Osterath)
Telefonas +49 (0)2159 - 9188.0
Telefaksas +49 (0)2159 - 4242
Elektroninis paštas: info@imav.com
Internetas: <http://www.imav.com>

IZ-425-450-00

(Pasiliekama teisė pakeitimams!)

Užsakymo pavyzdys:

DDBVZ - 10A - DA C / 30
| | | | |
A B C D E

Tipų kodai:

- | | |
|--|---|
| <p>A įrengimo modelis
dvigubas slėgio apribojimo ventilis
su skylės vaizdu pagal DIN 24340 normas,
forma A
tarpinės plokštės konstrukcija</p> <p>B konstrukcijos dydis ir gaminio medžiaga
10A = aliuminis (F37)
10S = plienas (9SMnPb28K arba GGG-40)</p> <p>C slėgio apribojimo ventilis
DA = RVDA-10.-.. žiūr. matmenų lape Nr.:
<u>CP-120-101-00</u></p> | <p>D nustatymo būdas
S = varžto špindelis
C = uždarymo gaubtukas</p> <p>E slėgio pakopos
RVDA-10.-..
15 = 6,9 - 105 bar
30 = 20,7 - 210 bar
50 = 34,5 - 350 bar</p> |
|--|---|

Techniniai duomenys:

- | | |
|----------------------------|---|
| nominalinis slėgis: | 250 bar (A)
350 bar (S) |
| nominalinė srovė: | 75 l/min |
| svoris: | 1,5 / 4,1 kg (A/S) |
| priklauso tiekimui: | DT-10 = Hermetinis pagrindas su įvulkanizuotu O-žiedu (Viton FPM) |