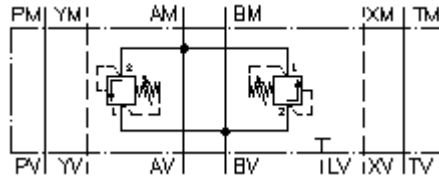


**dvigubas slėgio abrib.vent. CETOP 7
(tarpinė plokštė) A į B+B į A
DDBVZ-16.-03S/..**

Symbolis:

Nominalinis slėgis:
350 bar

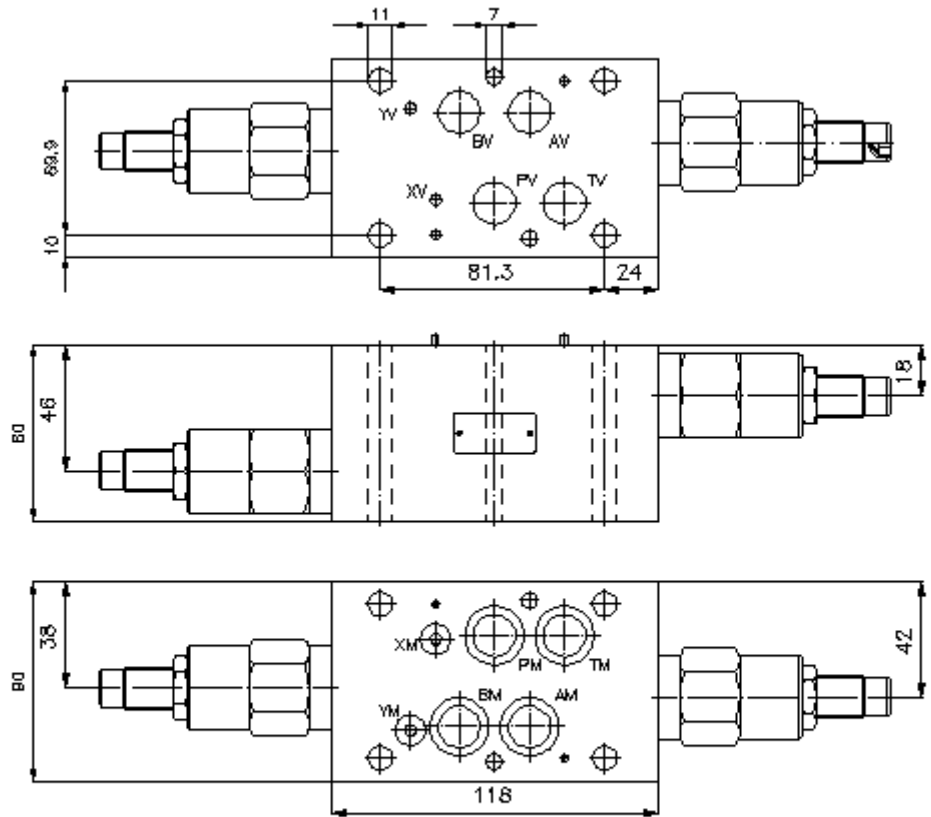
Nominalinė srovė:
305 l/min



IMAV-Hydraulik GmbH
Breite Strasse 10
D-40670 Meerbusch (Osterath)
Telefonas +49 (0)2159 - 9188.0
Telefaksas +49 (0)2159 - 4242
Elektroninis paštas: info@imav.com
Internetas: <http://www.imav.com>

IZ-425-500-00

(Pasilieikama teisė pakeitimams!)



**dvigubas slėgio abrib.vent. CETOP 7
(tarpinė plokštė) A į B+B į A
DDBVZ-16.-03S/..**



IMAV-Hydraulik GmbH
Breite Strasse 10
D-40670 Meerbusch (Osterath)
Telefonas +49 (0)2159 - 9188.0
Telefaksas +49 (0)2159 - 4242
Elektroninis paštas: info@imav.com
Internetas: <http://www.imav.com>

IZ-425-500-00

(Pasiliekama teisė pakeitimams!)

Užsakymo pavyzdys:

DDBVZ - 16A - 03 S / 35
| | | | |
A **B** **C** **D** **E**

Tipų kodai:

- A** **įrengimo modelis**
dvigubas slėgio apribojimo ventilis
su skylės vaizdu pagal DIN 24340 normas,
forma A
tarpinės plokštės konstrukcija
- B** **konstrukcijos dydis ir gaminio medžiaga**
16A = aliuminis (F37)
16S = plienas (9SMnPb28K arba GGG-40)
- C** **slėgio apribojimo ventilis**
03 = RV3-16.-.. (tiesiog. valdymo) žiūr.
matmenų lapė Nr.: [MP-150-161-00](#)

- D** **nustatymo būdas**
S = varžto špindelėlis
- E** **slėgio pakopos**
RV3-16.-..
05 = 3,4 - 31 bar
13 = 20,7 - 90 bar
35 = 82,7 - 241 bar
50 = 137,9 - 350 bar

Techniniai duomenys:

- nominalinis slėgis:** 250 bar (A)
350 bar (S)
- nominalinė srovė:** 305 l/min
- svoris:** 3,8 / 7,9 kg (A/S)
- tiekimo apimtis:** 4 vnt. O-žiedų 22,22 x 2,62
2 vnt. O-žiedų 9,19 x 2,62