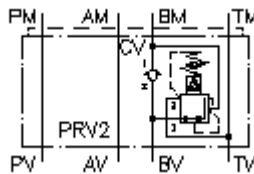


**3 eigų slėgio regul.vent. CETOP 3
(tarp.plok.)ant B,pirminio vald.
DMVZ-06S-B02./..**

Symbolis:

Nominalinis slėgis:
350 bar

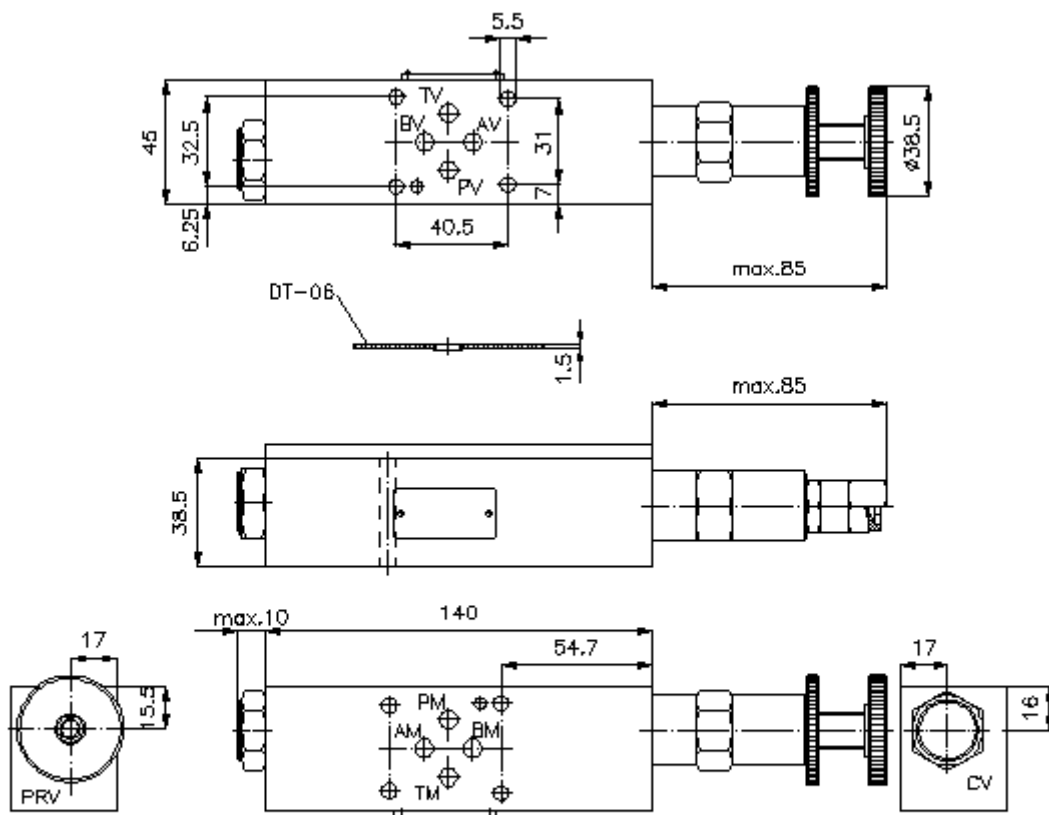
Nominalinė srovė:
40 l/min



IMAV-Hydraulik GmbH
Breite Strasse 10
D-40670 Meerbusch (Osterath)
Telefonas +49 (0)2159 - 9188.0
Telefaksas +49 (0)2159 - 4242
Elektroninis paštas: info@imav.com
Internetas: <http://www.imav.com>

IZ-430-205-00

(Pasiliekama teisė pakeitimams!)



3 eigų slėgio regul.vent. CETOP 3 (tarp.plok.)ant B,pirminio vald. DMVZ-06S-B02./..



IMAV-Hydraulik GmbH
Breite Strasse 10
D-40670 Meerbusch (Osterath)
Telefonas +49 (0)2159 - 9188.0
Telefaksas +49 (0)2159 - 4242
Elektroninis paštas: info@imav.com
Internetas: <http://www.imav.com>

IZ-430-205-00

(Pasiliekama teisė pakeitimams!)

Užsakymo pavyzdys:

DMVZ - 06S - B 02 C / 12
| | | | | |
A B C D E F

Tipų kodai:

- | | |
|---|---|
| <p>A įrengimo modelis
slėgio reguliavimo ventilis
nustatomas
pirminio valdymo
sklendinis ventilis
su skylės vaizdu pagal DIN 24340 normas,
forma A
tarpinės plokštės konstrukcija</p> <p>B konstrukcijos dydis ir gaminio medžiaga
06S = plienas (9SMnPb28K arba GGG-40)</p> <p>C modelio funkcija
B = ant B paveikiant</p> <p>D slėgio reguliavimo ventilis
01 = PRV1-10.-.. (tiesiog. valdymo) žiūr.
matmenų lape Nr.: <u>MP-210-100-00</u>
02 = PRV2-10.-.. (pirminio valdymo) žiūr.
matmenų lape Nr.: <u>MP-210-101-00</u></p> <p>E nustatymo būdas
C = uždarymo gaubtukas
K = rankinis ratukas</p> | <p>F slėgio pakopos
slėgio pakopos (PRV1)
02 = 3,4 - 14 bar
06 = 6,9 - 41 bar
12 = 13,8 - 86 bar
24 = 27,6 - 166 bar
slėgio pakopos (PRV2)
03 = 3,4 - 21 bar
20 = 6,9 - 138 bar
35 = 17,2 - 241 bar</p> |
|---|---|

Techniniai duomenys:

- nominalinis slėgis:** 350 bar
nominalinė srovė: 40 l/min
svoris: 1,9 kg
3 eigų slėgio reguliavimo ventilis: PRV2-10.-.. žiūrėti matmenų lape Nr.: MP-210-101-00
priklauso tiekimui: DT-06 = Hermetinis pagrindas su įvulkanizuotu O-žiedu (Vitonas FPM)