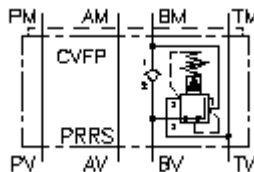


**3 eigų slėgio regul.vent. CETOP 5  
(tarp.plok.)ant B,pirminio vald.  
DMVZ-10.-BRS./..**

**IMAV Symbolis:**

**Nominalinis slėgis:**  
350 bar

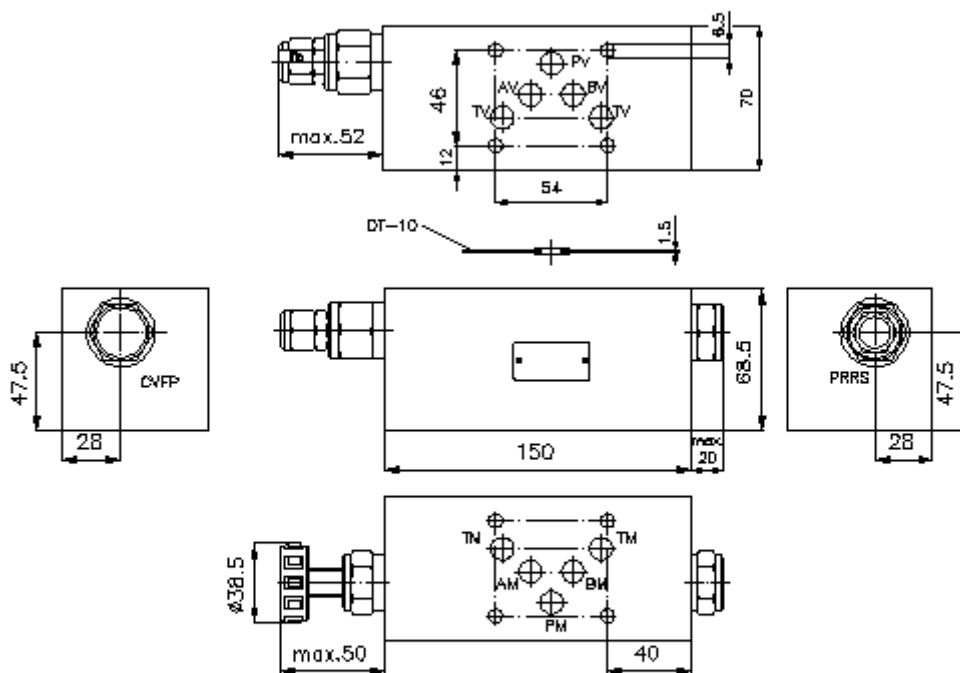
**Nominalinė srovė:**  
45 l/min



IMAV-Hydraulik GmbH  
Breite Strasse 10  
D-40670 Meerbusch (Osterath)  
Telefonas +49 (0)2159 - 9188.0  
Telefaksas +49 (0)2159 - 4242  
Elektroninis paštas: [info@imav.com](mailto:info@imav.com)  
Internetas: <http://www.imav.com>

**IZ-430-452-00**

(Pasiliekama teisė pakeitimams!)



**3 eigų slėgio regul.vent. CETOP 5  
(tarp.plok.)ant B,pirminio vald.  
DMVZ-10.-BRS./..**



IMAV-Hydraulik GmbH  
Breite Strasse 10  
D-40670 Meerbusch (Osterath)  
Telefonas +49 (0)2159 - 9188.0  
Telefaksas +49 (0)2159 - 4242  
Elektroninis paštas: [info@imav.com](mailto:info@imav.com)  
Internetas: <http://www.imav.com>

**IZ-430-452-00**

(Pasiliekama teisė pakeitimams!)

**Užsakymo pavyzdys:**

DMVZ - 10A - B RS C / 30  
| | | | |  
**A B C D E F**

**Tipų kodai:**

- |  |  |
|--|--|
| <p><b>A</b> <b>įrengimo modelis</b><br/>slėgio reguliavimo ventilis<br/>nustatomas<br/>pirminio valdymo<br/>sklendinis ventilis<br/>su skylės vaizdu pagal DIN 24340 normas,<br/>forma A<br/>tarpinės plokštės konstrukcija</p> <p><b>B</b> <b>konstrukcijos dydis ir gaminio medžiaga</b><br/>10A = aliuminis (F37)<br/>10S = plienas (9SMnPb28K arba GGG-40)</p> | <p><b>C</b> <b>modelio funkcija</b><br/>B = ant B paveikiant</p> <p><b>D</b> <b>slėgio reguliavimo ventilis</b><br/>RS = PRRS-10.-.. (pirminio valdymo) žiūr.<br/>matmenų lape Nr.: <a href="#">CP-210-101-00</a></p> <p><b>E</b> <b>nustatymo būdas</b><br/>C = uždarymo gaubtukas<br/>K = rankinis ratukas</p> <p><b>F</b> <b>slėgio pakopos (PRRS)</b><br/>15 = 3,4 - 105 bar<br/>30 = 3,4 - 210 bar<br/>50 = 3,4 - 350 bar</p> |
|--|--|

**Techniniai duomenys:**

- nominalinis slėgis:** 250 bar (A)  
350 bar (S)
- nominalinė srovė:** 45 l/min
- svoris:** 2, 2 / 5,6 kg (A/S)
- 3 eigų slėgio reguliavimo ventilis:** PRRS-10.-.. žiūrėti matmenų lape Nr.: [CP-210-101-00](#)
- priklauso tiekimui:** DT-10 = Hermetinis pagrindas su įvulkanizuotu O-žiedu (Viton FPM)