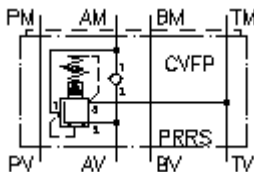


**3 eigų slėgio regul.vent. CETOP 5
(tarpinė plok.)ant A,pirminio vald.
DMVZ-10.-ARS./12-..**

 **Symbolis:**

Nominalinis slėgis:
350 bar

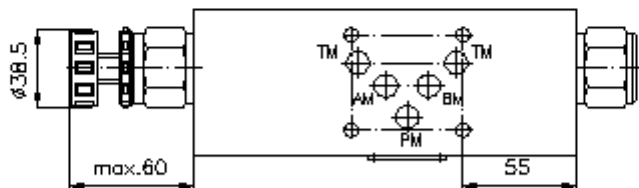
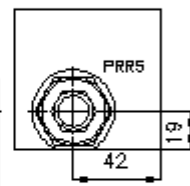
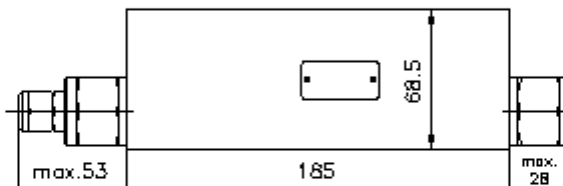
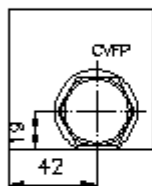
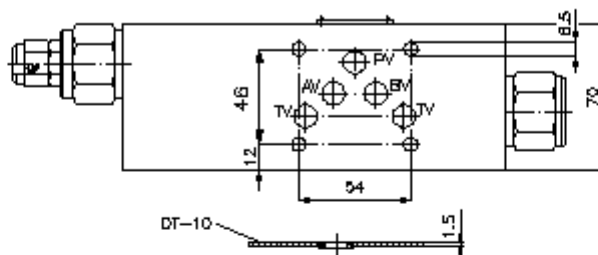
Nominalinė srovė:
115 l/min



IMAV-Hydraulik GmbH
Breite Strasse 10
D-40670 Meerbusch (Osterath)
Telefonas +49 (0)2159 - 9188.0
Telefaksas +49 (0)2159 - 4242
Elektroninis paštas: info@imav.com
Internetas: <http://www.imav.com>

IZ-435-451-00

(Pasiliekama teisė pakeitimams!)



**3 eigų slėgio regul.vent. CETOP 5
(tarpinė plok.)ant A,pirminio vald.
DMVZ-10.-ARS./12-..**



IMAV-Hydraulik GmbH
Breite Strasse 10
D-40670 Meerbusch (Osterath)
Telefonas +49 (0)2159 - 9188.0
Telefaksas +49 (0)2159 - 4242
Elektroninis paštas: info@imav.com
Internetas: <http://www.imav.com>

IZ-435-451-00

(Pasiliekama teisė pakeitimams!)

Užsakymo pavyzdys:

DMVZ - 10A - A RS C / 12 - 30
| | | | | | |
A B C D E F G

Tipų kodai:

- | | |
|--|---|
| <p>A įrengimo modelis
slėgio reguliavimo ventilis
nustatomas
pirminio valdymo
sklendinis ventilis
su skylės vaizdu pagal DIN 24340 normas,
forma A
tarpinės plokštės konstrukcija</p> <p>B konstrukcijos dydis ir gaminio medžiaga
10A = aliuminis (F37)
10S = plienas (9SMnPb28K arba GGG-40)</p> | <p>C modelio funkcija
A = ant A paveikiant</p> <p>D slėgio reguliavimo ventilis
12 = PRRS-12-... (pirminio valdymo) žiūr.
matmenų lape Nr.: CP-210-121-00</p> <p>E nustatymo būdas
C = uždarymo gaubtukas
K = rankinis ratukas</p> <p>F įsukamo ventilio konstrukcijos dydis
PRRS-12.</p> <p>G slėgio pakopos (PRRS)
15 = 3,4 - 105 bar
30 = 3,4 - 210 bar
50 = 3,4 - 350 bar</p> |
|--|---|

Techniniai duomenys:

- nominalinis slėgis:** 250 bar (A)
350 bar (S)
- nominalinė srovė:** 115 l/min
- svoris:** 2,5 / 7,7 kg (A/S)
- 3 eigų slėgio reguliavimo ventilis:** PRRS-12-... žiūrėti matmenų lape Nr.: [CP-210-121-00](#)
- priklauso tiekimui:** DT-10 = Hermetinis pagrindas su įvulkanizuotu O-žiedu (Viton FPM)