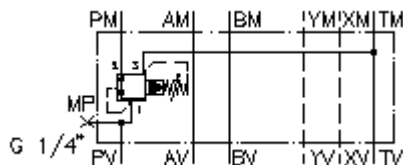


**3 eigų slėgio regul.vent. CETOP 7  
(tarp.plok.)ant P, pirminio vald.  
DMVZ-16.-P02./..**

**Symbolis:**

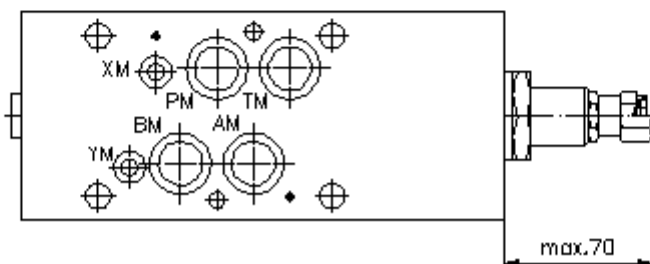
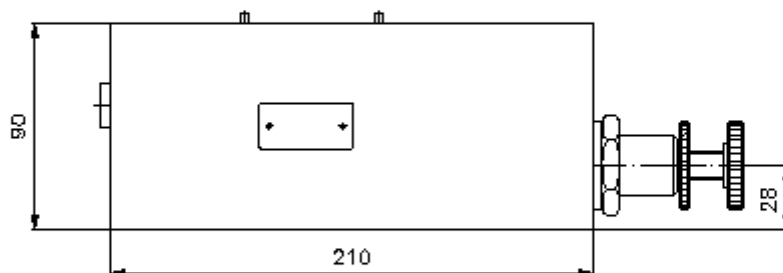
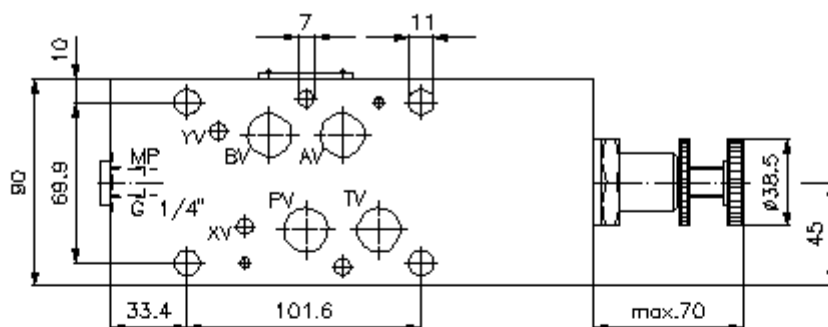
**Nominalinis slėgis:**  
350 bar

**Nominalinė srovė:**  
150 l/min



IMAV-Hydraulik GmbH  
Breite Strasse 10  
D-40670 Meerbusch (Osterath)  
Telefonas +49 (0)2159 - 9188.0  
Telefaksas +49 (0)2159 - 4242  
Elektroninis paštas: [info@imav.com](mailto:info@imav.com)  
Internetas: <http://www.imav.com>

**IZ-440-500-00**  
(Pasilieikama teisė pakeitimams!)



**3 eigų slėgio regul.vent. CETOP 7  
(tarp.plok.)ant P, pirminio vald.  
DMVZ-16.-P02./..**



IMAV-Hydraulik GmbH  
Breite Strasse 10  
D-40670 Meerbusch (Osterath)  
Telefonas +49 (0)2159 - 9188.0  
Telefaksas +49 (0)2159 - 4242  
Elektroninis paštas: [info@imav.com](mailto:info@imav.com)  
Internetas: <http://www.imav.com>

**IZ-440-500-00**

(Pasiliekama teisė pakeitimams!)

**Užsakymo pavyzdys:**

DMVZ - 16A - P 02 C / 60  
| | | | | |  
**A B C D E F**

**Tipų kodai:**

- |  |   |
|--|---|
| <p><b>A</b> <b>įrengimo modelis</b><br/>slėgio reguliavimo ventilis<br/>nustatomas<br/>pirminio valdymo<br/>sklendinis ventilis<br/>su skylės vaizdu pagal DIN 24340 normas,<br/>forma A<br/>tarpinės plokštės konstrukcija</p> <p><b>B</b> <b>konstrukcijos dydis ir gaminio medžiaga</b><br/>16A = aliuminis (F37)<br/>16S = plienas (9SMnPb28K arba GGG-40)</p> | <p><b>C</b> <b>modelio funkcija</b><br/>P = ant P paveikiant</p> <p><b>D</b> <b>slėgio reguliavimo ventilis</b><br/>02 = PRV2-16.-.. (pirminio valdymo) žiūr.<br/>matmenų lape Nr.: <a href="#">MP-240-161-00</a></p> <p><b>E</b> <b>nustatymo būdas</b><br/>C = uždarymo gaubtukas<br/>K = rankinis ratukas</p> <p><b>F</b> <b>slėgio pakopos (PRV2)</b><br/>30 = 34,5 - 210 bar<br/>60 = 68,9 - 414 bar</p> |
|--|---|

**Techniniai duomenys:**

- |  |   |
|--|---|
| <b>nominalinis slėgis:</b>                 | 250 bar (A)<br>350 bar (S)  |
| <b>nominalinė srovė:</b>                   | 150 l/min   |
| <b>svoris:</b>                             | 4,8 / 13,4 kg (A/S)   |
| <b>3 eigų slėgio reguliavimo ventilis:</b> | PRV2-16.-.. žiūrėti matmenų lape Nr.: <a href="#">MP-240-161-00</a> |
| <b>tiekimo apimtis:</b>                    | 4 vnt. O-žiedų 22,22 x 2,62<br>2 vnt. O-žiedų 9,19 x 2,62           |