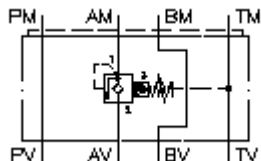


**slėgio sekvencijos ventilis CETOP 5
(tarpinė plok.) ant A, pirminio vald.
DFVZ-10A-AVP./..**

Symbolis:



Nominalinis slėgis:

250 bar

Nominalinė srovė:

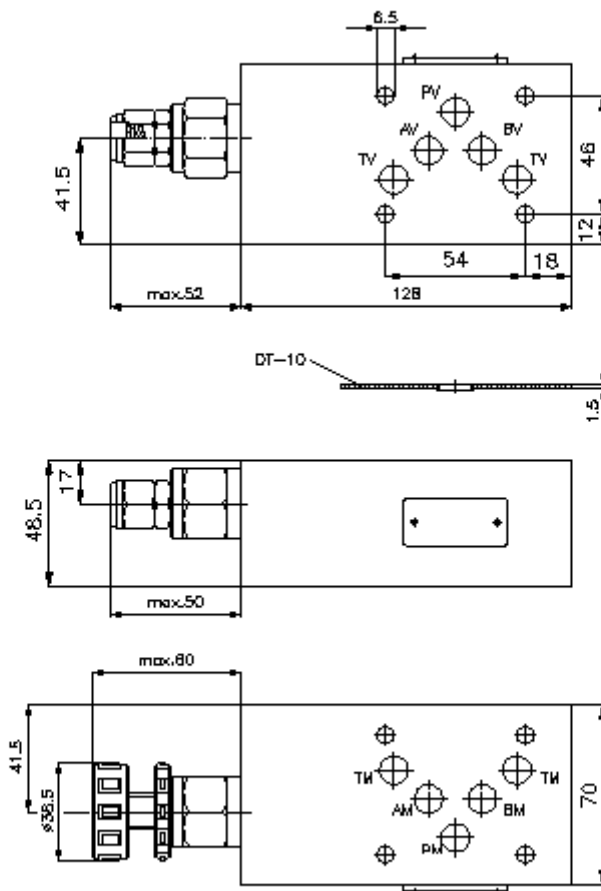
60 l/min



IMAV-Hydraulik GmbH
Breite Strasse 10
D-40670 Meerbusch (Osterath)
Telefonas +49 (0)2159 - 9188.0
Telefaksas +49 (0)2159 - 4242
Elektroninis paštas: info@imav.com
Internetas: <http://www.imav.com>

IZ-450-450-00

(Pasilieikama teisė pakeitimams!)



slėgio sekvencijos ventilis CETOP 5 (tarpinė plok.) ant A, pirminio vald. DFVZ-10A-AVP./..



IMAV-Hydraulik GmbH
Breite Strasse 10
D-40670 Meerbusch (Osterath)
Telefonas +49 (0)2159 - 9188.0
Telefaksas +49 (0)2159 - 4242
Elektroninis paštas: info@imav.com
Internetas: <http://www.imav.com>

IZ-450-450-00

(Pasiliekama teisė pakeitimams!)

Užsakymo pavyzdys:

DFVZ - 10A - A VP C / 30
| | | | | |
A B C D E F

Tipų kodai:

- | | |
|--|--|
| <p>A įrengimo modelis
slėgio sekvencijos ventilis
nustatomas
pirminio valdymo
su apėjimo atbulinės eigos ventiliu
konusinis vietos ventilis
su skylės vaizdu pagal DIN 24340 normas,
forma A
tarpinės plokštės konstrukcija</p> <p>B konstrukcijos dydis ir gaminio medžiaga
10A = aliuminis (F37)</p> | <p>C modelio funkcija
A = ant A paveikiant (nutekėjimas)</p> <p>D slėgio sekvencijos ventilis
VP = PSVP-10.-.. (pirminio valdymo) žiūr.
matmenų lape Nr.: CP-315-101-00</p> <p>E nustatymo būdas
C = uždarymo gaubtukas
K = rankinis ratukas</p> <p>F slėgio pakopos (PSPP)
15 = 3,4 - 105 bar
30 = 3,4 - 210 bar
50 = 3,4 - 350 bar</p> |
|--|--|

Techniniai duomenys:

- | | |
|-------------------------------------|---|
| nuoroda: | Kas liečia pratekėjimo kryptį (nutekėjimo arba pritekėjimo taisyklė), reikia įvertinti įmontavimo poziciją (pajungimai "1" ir "2"). Visuose modeliuose, sukant aplink skersinę ašį, keičiasi pratekėjimo kryptis: pvz., nuo 1 link 2 keičiasi į 2 link 1 arba atvirkščiai ir kanalas: t. y. A tampa B ir B tampa A (žiūrėti simbolių pavaizdavimą). |
| nominalinis slėgis: | 250 bar |
| nominalinė srovė: | 60 l/min |
| svoris: | 1,8 kg |
| slėgio sekvencijos ventilis: | PSVP-10.-.. žiūrėti matmenų lape Nr.: CP-315-101-00 |
| priklauso tiekimui: | DT-10 = Hermetinis pagrindas su įvulkanizuotu O-žiedu (Viton FPM) |