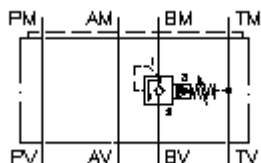


**slėgio sekvencijos ventilis CETOP 5
(tarp.plok.)ant B, pirminio vald.
DFVZ-10A-BVP./..**

Symbolis:



Nominalinis slėgis:

250 bar

Nominalinė srovė:

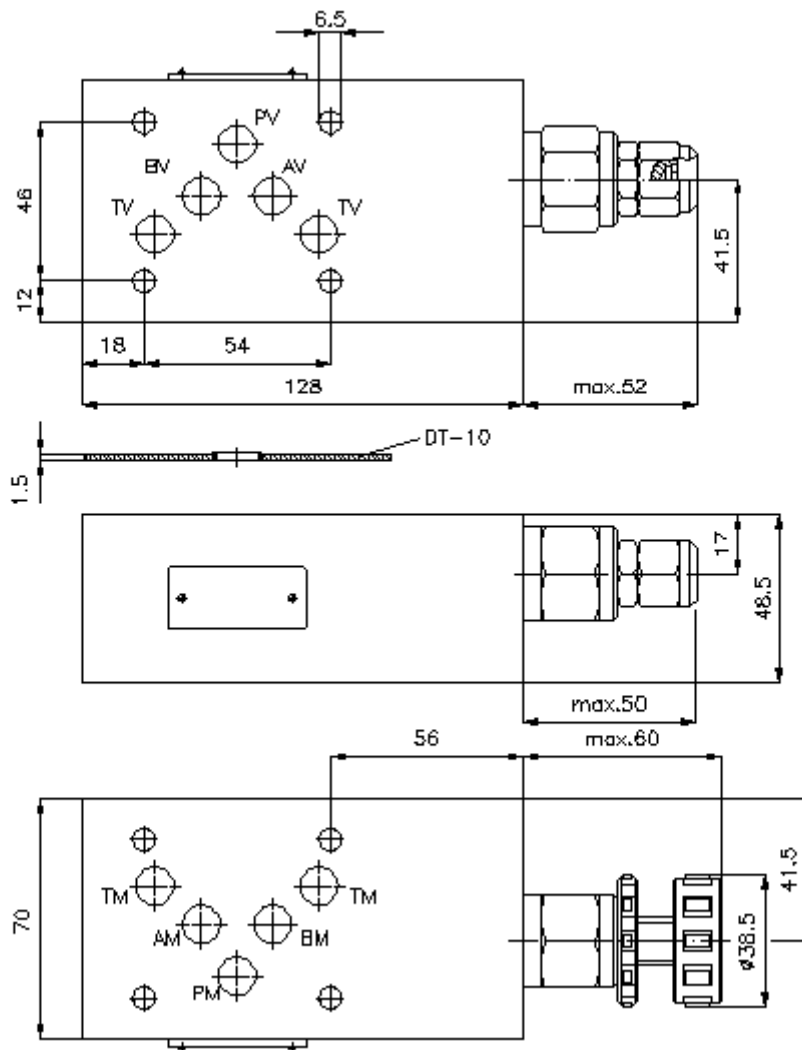
60 l/min



IMAV-Hydraulik GmbH
Breite Strasse 10
D-40670 Meerbusch (Osterath)
Telefonas +49 (0)2159 - 9188.0
Telefaksas +49 (0)2159 - 4242
Elektroninis paštas: info@imav.com
Internetas: <http://www.imav.com>

IZ-450-451-00

(Pasilieikama teisė pakeitimams!)



**slėgio sekvencijos ventilis CETOP 5
(tarp.plok.)ant B, pirminio vald.
DFVZ-10A-BVP./..**



IMAV-Hydraulik GmbH
Breite Strasse 10
D-40670 Meerbusch (Osterath)
Telefonas +49 (0)2159 - 9188.0
Telefaksas +49 (0)2159 - 4242
Elektroninis paštas: info@imav.com
Internetas: <http://www.imav.com>

IZ-450-451-00

(Pasiliekama teisė pakeitimams!)

Užsakymo pavyzdys:

DFVZ - 10A - B VP C / 30
| | | | | |
A B C D E F

Tipų kodai:

- A** **įrengimo modelis**
slėgio sekvencijos ventilis
nustatomas
pirminio valdymo
su apėjimo atbulinės eigos ventiliu
konusinis vietos ventilis
su skylės vaizdu pagal DIN 24340 normas,
forma A
tarpinės plokštės konstrukcija
- B** **konstrukcijos dydis ir gaminio medžiaga**
10A = aliuminis (F37)

- C** **modelio funkcija**
B = ant B paveikiant (nutekėjimas)
- D** **slėgio sekvencijos ventilis**
VP = PSVP-10.-.. (pirminio valdymo) žiūr.
matmenų lape Nr.: [CP-315-101-00](#)
- E** **nustatymo būdas**
C = uždarymo gaubtukas
K = rankinis ratukas
- F** **slėgio pakopos (PSPP)**
15 = 3,4 - 105 bar
30 = 3,4 - 210 bar
50 = 3,4 - 350 bar

Techniniai duomenys:

- nuoroda:** Kas liečia pratekėjimo kryptį (nutekėjimo arba pritekėjimo taisyklė), reikia įvertinti įmontavimo poziciją (pajungimai "1" ir "2"). Visuose modeliuose, sukant aplink skersinę ašį, keičiasi pratekėjimo kryptis: pvz., nuo 1 link 2 keičiasi į 2 link 1 arba atvirkščiai ir kanalas: t. y. A tampa B ir B tampa A (žiūrėti simbolių pavaizdavimą).
- nominalinis slėgis:** 250 bar
- nominalinė srovė:** 60 l/min
- svoris:** 1,8 kg
- slėgio sekvencijos ventilis:** PSVP-10.-.. žiūrėti matmenų lape Nr.: [CP-315-101-00](#)
- priklauso tiekimui:** DT-10 = Hermetinis pagrindas su įvulkanizuotu O-žiedu (Viton FPM)