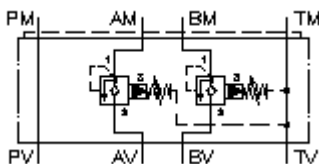


**slēgio sekvencijas ventilis CETOP 5  
(tarp.plok.)ant A+B,pirminio vald.  
DFVZ-10A-A+BVP./..**

**Symbolis:**

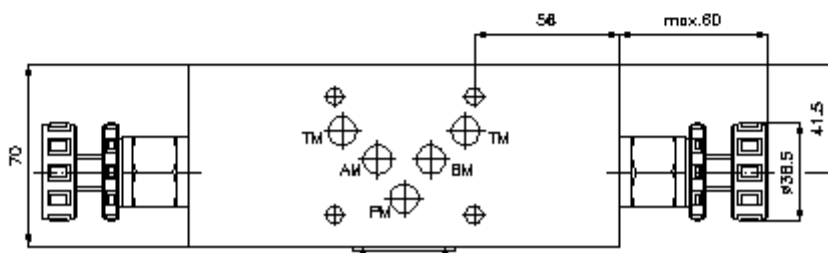
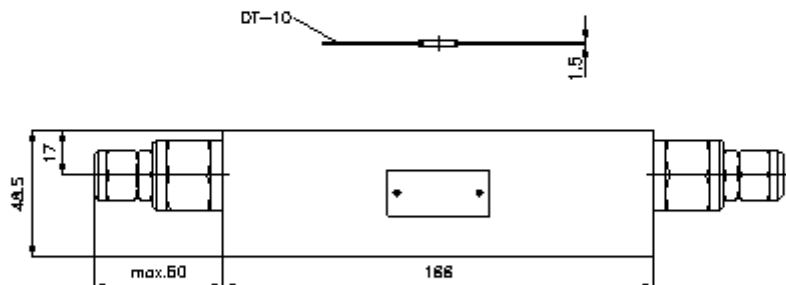
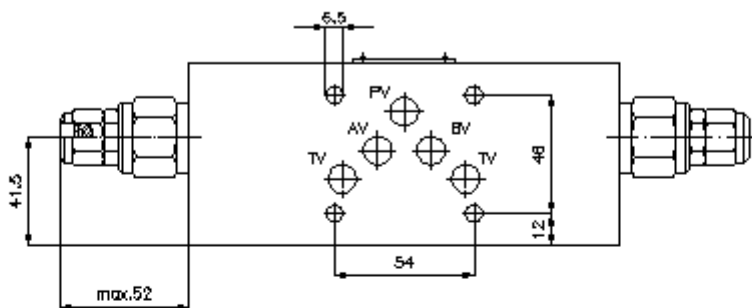
**Nominalinis slēgis:**  
250 bar

**Nominalinė srovė:**  
60 l/min



IMAV-Hydraulik GmbH  
Breite Strasse 10  
D-40670 Meerbusch (Osterath)  
Telefonas +49 (0)2159 - 9188.0  
Telefaksas +49 (0)2159 - 4242  
Elektroninis paštas: [info@imav.com](mailto:info@imav.com)  
Internetas: <http://www.imav.com>

**IZ-450-452-00**  
(Pasiliekkama teisė pakeitimams!)



**slėgio sekvencijos ventilis CETOP 5  
(tarp.plok.)ant A+B, pirminio vald.  
DFVZ-10A-A+BVP./..**



IMAV-Hydraulik GmbH  
Breite Strasse 10  
D-40670 Meerbusch (Osterath)  
Telefonas +49 (0)2159 - 9188.0  
Telefaksas +49 (0)2159 - 4242  
Elektroninis paštas: [info@imav.com](mailto:info@imav.com)  
Internetas: <http://www.imav.com>

**IZ-450-452-00**

(Pasiliekama teisė pakeitimams!)

**Užsakymo pavyzdys:**

DFVZ - 10A - A+B VP C / 30  
| | | | |  
**A B C D E F**

**Tipų kodai:**

- |  |   |
|--|---|
| <p><b>A</b> <b>įrengimo modelis</b><br/>slėgio sekvencijos ventilis<br/>nustatomas<br/>pirminio valdymo<br/>su apėjimo atbulinės eigos ventiliu<br/>konusinis vietos ventilis<br/>su skylės vaizdu pagal DIN 24340 normas,<br/>forma A<br/>tarpinės plokštės konstrukcija</p> <p><b>B</b> <b>konstrukcijos dydis ir gaminio medžiaga</b><br/>10A = aliuminis (F37)</p> | <p><b>C</b> <b>modelio funkcija</b><br/>A+B = ant A ir B paveikiant</p> <p><b>D</b> <b>slėgio sekvencijos ventilis</b><br/>VP = PSVP-10.-.. (pirminio valdymo) žiūr.<br/>matmenų lape Nr.: <a href="#">CP-315-101-00</a></p> <p><b>E</b> <b>nustatymo būdas</b><br/>C = uždarymo gaubtukas<br/>K = rankinis ratukas</p> <p><b>F</b> <b>slėgio pakopos (PSPP)</b><br/>15 = 3,4 - 105 bar<br/>30 = 3,4 - 210 bar<br/>50 = 3,4 - 350 bar</p> |
|--|---|

**Techniniai duomenys:**

- |                                     |   |
|-------------------------------------|---|
| <b>nuoroda:</b>                     | Kas liečia pratekėjimo kryptį (nutekėjimo arba pritekėjimo taisyklė), reikia įvertinti įmontavimo poziciją (pajungimai "1" ir "2"). Visuose modeliuose, sukant aplink skersinę ašį, keičiasi pratekėjimo kryptis: pvz., nuo 1 link 2 keičiasi į 2 link 1 arba atvirkščiai ir kanalas: t. y. A tampa B ir B tampa A (žiūrėti simbolių pavaizdavimą). |
| <b>nominalinis slėgis:</b>          | 250 bar   |
| <b>nominalinė srovė:</b>            | 60 l/min  |
| <b>svoris:</b>                      | 2,5 kg  |
| <b>slėgio sekvencijos ventilis:</b> | PSVP-10.-.. žiūrėti matmenų lape Nr.: <a href="#">CP-315-101-00</a>   |
| <b>priklauso tiekimui:</b>          | DT-10 = Hermetinis pagrindas su įvulkanizuotu O-žiedu (Viton FPM)   |