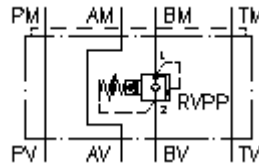


**pradinio spaudimo ventilis CETOP 3
(tarp.plok.)ant B, pirminio vald.
VSZ-06.-BPP./..**

Symbolis:

Nominalinis slėgis:
350 bar

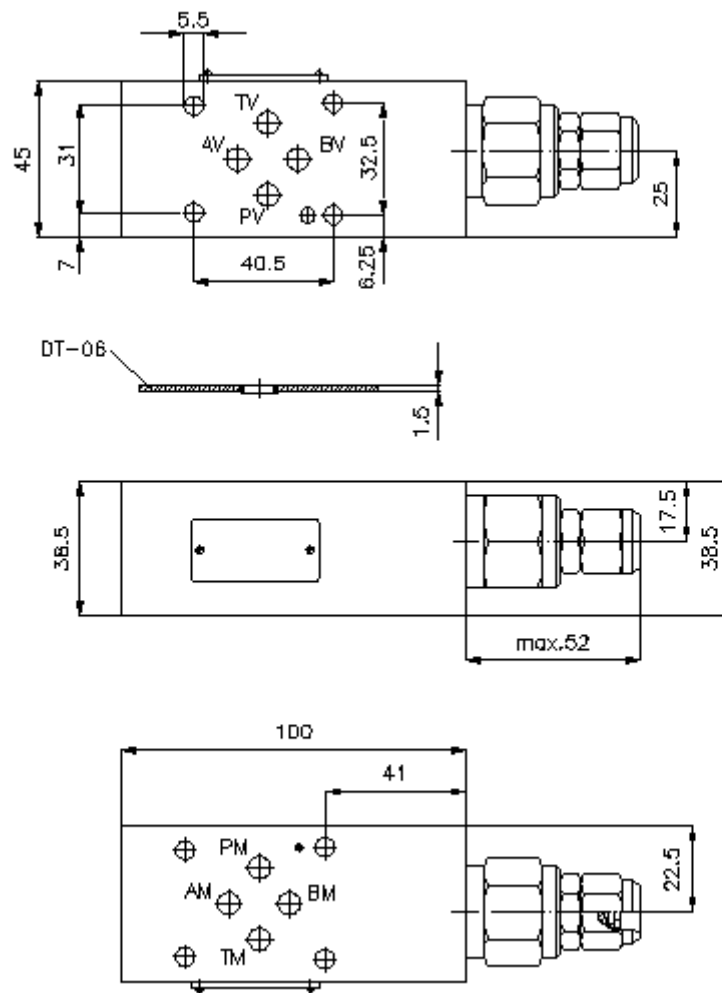
Nominalinė srovė:
60 l/min



IMAV-Hydraulik GmbH
Breite Strasse 10
D-40670 Meerbusch (Osterath)
Telefonas +49 (0)2159 - 9188.0
Telefaksas +49 (0)2159 - 4242
Elektroninis paštas: info@imav.com
Internetas: <http://www.imav.com>

IZ-510-251-00

(Pasiliekama teisė pakeitimams!)



**pradinio spaudimo ventilis CETOP 3
(tarp.plok.)ant B, pirminio vald.
VSZ-06.-BPP./..**



IMAV-Hydraulik GmbH
Breite Strasse 10
D-40670 Meerbusch (Osterath)
Telefonas +49 (0)2159 - 9188.0
Telefaksas +49 (0)2159 - 4242
Elektroninis paštas: info@imav.com
Internetas: <http://www.imav.com>

IZ-510-251-00

(Pasiliekama teisė pakeitimams!)

Užsakymo pavyzdys:

VSZ - 06A - B PP C / 30
| | | | | |
A B C D E F

Tipų kodai:

- | | |
|---|--|
| <p>A įrengimo modelis pradinio spaudimo ventilis nustatomas pirminio valdymo konusinis vietos ventilis su skylės vaizdu pagal DIN 24340 normas, forma A tarpinės plokštės konstrukcija</p> <p>B konstrukcijos dydis ir gaminio medžiaga 06A = aliuminis (F37) 06S = plienas (9SMnPb28K arba GGG-40)</p> | <p>C modelio funkcija B = ant B paveikiant</p> <p>D slėgio apribojimo ventilis PP = RVPP-10.-.. (pirminio valdymo) žiūr. matmenų lape Nr.: CP-130-101-00</p> <p>E nustatymo būdas C = uždarymo gaubtukas</p> <p>F slėgio nustatymo diapazonas 15 = 3,4 - 105 bar 30 = 3,4 - 210 bar 50 = 3,4 - 350 bar</p> |
|---|--|

Techniniai duomenys:

- | | |
|------------------------------------|---|
| nominalinis slėgis: | 250 bar (A) 350 bar (S) |
| nominalinė srovė: | 60 l/min |
| svoris: | 0,7 / 1,3 kg (A/S) |
| slėgio apribojimo ventilis: | RVPP-10.-.. žiūrėti matmenų lape Nr.: CP-130-101-00 |
| priklauso tiekimui: | DT-06 = Hermetinis pagrindas su įvulkanizuotu O-žiedu (Vitonas FPM) |