

**pradinio spaudimo ventilis CETOP 5
(tarp.plok.)ant A+B,pirminio vald.
VSZ-10.-A+B.../..**

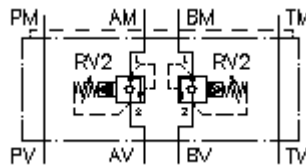
 **Symbolis:**

Nominalinis slėgis:

350 bar

Nominalinė srovė:

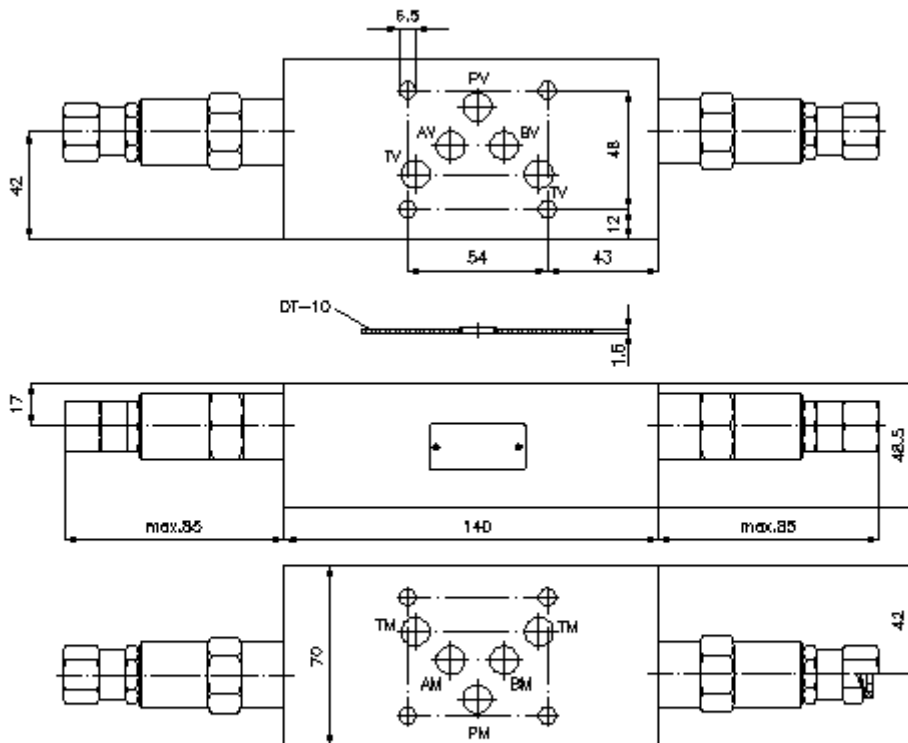
115 l/min



IMAV-Hydraulik GmbH
Breite Strasse 10
D-40670 Meerbusch (Osterath)
Telefonas +49 (0)2159 - 9188.0
Telefaksas +49 (0)2159 - 4242
Elektroninis paštas: info@imav.com
Internetas: <http://www.imav.com>

IZ-510-402-00

(Pasilieikama teisė pakeitimams!)



**pradinio spaudimo ventilis CETOP 5
(tarp.plok.)ant A+B,pirminio vald.
VSZ-10.-A+B.../..**



IMAV-Hydraulik GmbH
Breite Strasse 10
D-40670 Meerbusch (Osterath)
Telefonas +49 (0)2159 - 9188.0
Telefaksas +49 (0)2159 - 4242
Elektroninis paštas: info@imav.com
Internetas: <http://www.imav.com>

IZ-510-402-00

(Pasiliekama teisė pakeitimams!)

Užsakymo pavyzdys:

VSZ - 10A - A+B 02 C / 35
| | | | |
A B C D E F

Tipų kodai:

- A** **įrengimo modelis**
pradinio spaudimo ventilis
nustatomas
pirminio valdymo
konusinis vietos ventilis
su skylės vaizdu pagal DIN 24340 normas,
forma A
tarpinės plokštės konstrukcija
- B** **konstrukcijos dydis ir gaminio medžiaga**
10A = aliuminis (F37)
10S = plienas (9SMnPb28K arba GGG-40)

- C** **modelio funkcija**
A+B = ant A ir B paveikiant
- D** **slėgio apribojimo ventilis**
02 = RV2-10.-... (pirminio valdymo) žiūr.
matmenų lape Nr.: [MP-160-101-00](#)
- E** **nustatymo būdas**
C = uždarymo gaubtukas
- F** **slėgio nustatymo diapazonas**
03 = 3,4 - 21 bar
20 = 6,9 - 138 bar
35 = 17,2 - 241 bar
50 = 34,5 - 350 bar

Techniniai duomenys:

- nominalinis slėgis:** 250 bar (A)
350 bar (S)
- nominalinė srovė:** 115 l/min
- svoris:** 1,8 / 3,4 kg (A/S)
- slėgio apribojimo ventilis:** RV2-10.-... žiūrėti matmenų lape Nr.: [MP-160-101-00](#)
- priklauso tiekimui:** DT-10 = Hermetinis pagrindas su įvulkanizuotu O-žiedu (Viton FPM)