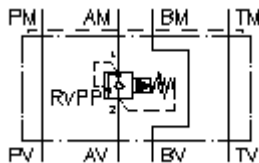


**pradinio spaudimo ventilis CETOP 5
(tarpinė plok.) ant A, pirminio vald.
VSZ-10.-APP./..**

 **Symbolis:**



Nominalinis slėgis:

350 bar

Nominalinė srovė:

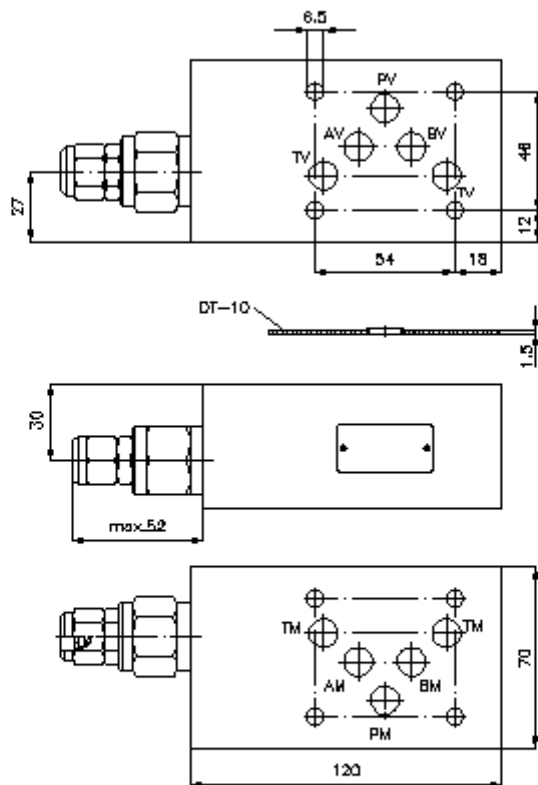
95 l/min



IMAV-Hydraulik GmbH
Breite Strasse 10
D-40670 Meerbusch (Osterath)
Telefonas +49 (0)2159 - 9188.0
Telefaksas +49 (0)2159 - 4242
Elektroninis paštas: info@imav.com
Internetas: <http://www.imav.com>

IZ-510-450-00

(Pasilieikama teisė pakeitimams!)



**pradinio spaudimo ventilis CETOP 5
(tarpinė plok.)ant A,pirminio vald.
VSZ-10.-APP./..**



IMAV-Hydraulik GmbH
Breite Strasse 10
D-40670 Meerbusch (Osterath)
Telefonas +49 (0)2159 - 9188.0
Telefaksas +49 (0)2159 - 4242
Elektroninis paštas: info@imav.com
Internetas: <http://www.imav.com>

IZ-510-450-00

(Pasiliekama teisė pakeitimams!)

Užsakymo pavyzdys:

VSZ - 10A - A PP C / 30
| | | | |
A B C D E F

Tipų kodai:

- | | |
|---|--|
| <p>A įrengimo modelis
pradinio spaudimo ventilis
nustatomas
pirminio valdymo
konusinis vietos ventilis
su skylės vaizdu pagal DIN 24340 normas,
forma A
tarpinės plokštės konstrukcija</p> <p>B konstrukcijos dydis ir gaminio medžiaga
10A = aliuminis (F37)
10S = plienas (9SMnPb28K arba GGG-40)</p> | <p>C modelio funkcija
A = ant A paveikiant</p> <p>D slėgio apribojimo ventilis
PP = RVPP-10.-.. (pirminio valdymo) žiūr.
matmenų lape Nr.: CP-130-101-00</p> <p>E nustatymo būdas
C = uždarymo gaubtukas</p> <p>F slėgio nustatymo diapazonas
15 = 3,4 - 105 bar
30 = 3,4 - 210 bar
50 = 3,4 - 350 bar</p> |
|---|--|

Techniniai duomenys:

- | | |
|------------------------------------|---|
| nominalinis slėgis: | 250 bar (A)
350 bar (S) |
| nominalinė srovė: | 95 l/min. |
| svoris: | 1,8 / 3,4 kg (A/S) |
| slėgio apribojimo ventilis: | RVPP-10.-.. žiūrėti matmenų lape Nr.: CP-130-101-00 |
| priklauso tiekimui: | DT-10 = Hermetinis pagrindas su įvulkanizuotu O-žiedu (Viton FPM) |