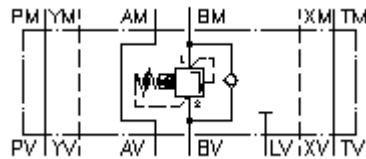


**pradinio spaudimo ventilis CETOP 7  
(tarp.plok.)ant B,pirminio vald.  
VSZ-16.-BPS./..**

 **Symbolis:**



**Nominalinis slėgis:**

350 bar

**Nominalinė srovė:**

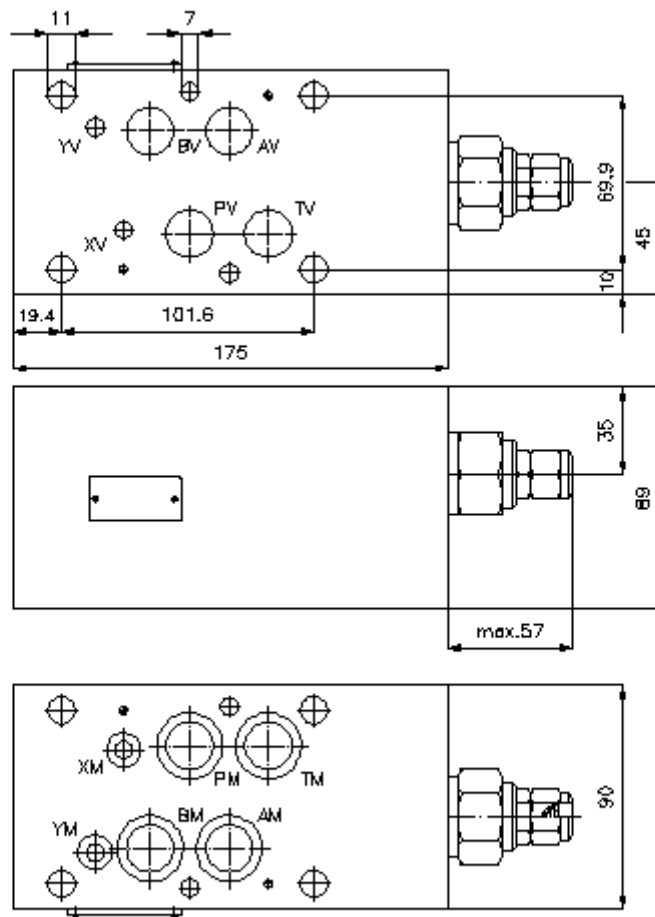
230 l/min



IMAV-Hydraulik GmbH  
Breite Strasse 10  
D-40670 Meerbusch (Osterath)  
Telefonas +49 (0)2159 - 9188.0  
Telefaksas +49 (0)2159 - 4242  
Elektroninis paštas: [info@imav.com](mailto:info@imav.com)  
Internetas: <http://www.imav.com>

**IZ-510-551-00**

(Pasilieikama teisė pakeitimams!)



**pradinio spaudimo ventilis CETOP 7  
(tarp.plok.)ant B, pirminio vald.  
VSZ-16.-BPS./..**



IMAV-Hydraulik GmbH  
Breite Strasse 10  
D-40670 Meerbusch (Osterath)  
Telefonas +49 (0)2159 - 9188.0  
Telefaksas +49 (0)2159 - 4242  
Elektroninis paštas: [info@imav.com](mailto:info@imav.com)  
Internetas: <http://www.imav.com>

**IZ-510-551-00**

(Pasiliekama teisė pakeitimams!)

**Užsakymo pavyzdys:**

VSZ - 16A - B PS C / 30  
| | | | | |  
**A B C D E F**

**Tipų kodai:**

- A** **įrengimo modelis**  
pradinio spaudimo ventilis  
nustatomas  
pirminio valdymo  
sklendinis ventilis  
su skylės vaizdu pagal DIN 24340 normas,  
forma A  
tarpinės plokštės konstrukcija
- B** **konstrukcijos dydis ir gaminio medžiaga**  
16A = aliuminis (F37)  
16S = plienas (9SMnPb28K arba GGG-40)

- C** **modelio funkcija**  
B = ant B paveikiant
- D** **slėgio apribojimo ventilis**  
PS = RVPS-12.-... (pirminio valdymo) žiūr.  
matmenų lape Nr.: [CP-110-121-00](#)
- E** **nustatymo būdas**  
C = uždarymo gaubtukas
- F** **slėgio nustatymo diapazonas**  
15 = 3,4 - 105 bar  
30 = 3,4 - 210 bar  
50 = 3,4 - 350 bar

**Techniniai duomenys:**

- nominalinis slėgis:** 250 bar (A)  
350 bar (S)
- nominalinė srovė:** 230 l/min
- svoris:** 2,2 / 6,2 kg (A/S)
- slėgio apribojimo ventilis:** RVPS-12.-... žiūrėti matmenų lape Nr.: [CP-110-121-00](#)
- priklauso tiekimui:** 4 vnt. O-žiedų 22.22 x 2.62  
3 vnt. O-žiedų 9.19 x 2.62