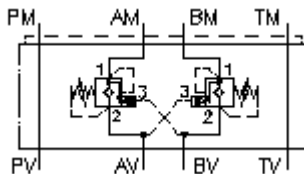


**kontrabalansinis ventilis NG 6
(tarpinė plokštė) ant A+B
SBLZ-06.-A+BP.C/..**

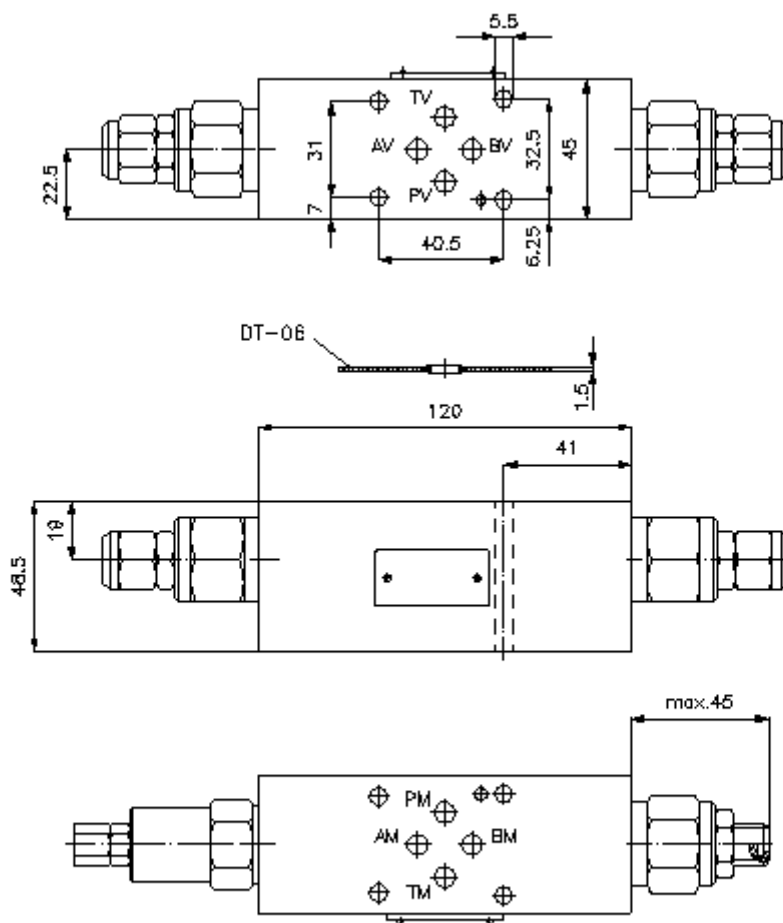
 **Symbolis:**

Nominalinis slėgis:
350 bar
Nominalinė srovė:
60 l/min



IMAV-Hydraulik GmbH
Breite Strasse 10
D-40670 Meerbusch (Osterath)
Telefonas +49 (0)2159 - 9188.0
Telefaksas +49 (0)2159 - 4242
Elektroninis paštas: info@imav.com
Internetas: <http://www.imav.com>

IZ-520-252-00
(Pasilieikama teisė pakeitimams!)



**kontrabalansinis ventilis NG 6
(tarpinė plokštė) ant A+B
SBLZ-06.-A+BP.C/..**



IMAV-Hydraulik GmbH
Breite Strasse 10
D-40670 Meerbusch (Osterath)
Telefonas +49 (0)2159 - 9188.0
Telefaksas +49 (0)2159 - 4242
Elektroninis paštas: info@imav.com
Internetas: <http://www.imav.com>

IZ-520-252-00

(Pasiliekama teisė pakeitimams!)

Užsakymo pavyzdys:

SBLZ - 06A - A+B PA C / 50
| | | | | |
A B C D E F

Tipų kodai:

- A** **įrengimo modelis**
kontrabalansinis ventilis
su skylės vaizdu pagal DIN 24340 normas,
forma A
tarpinės plokštės konstrukcija
- B** **konstrukcijos dydis ir gaminio medžiaga**
06A = aliuminis (F37)
06S = plienas (9SMnPb28K arba GGG-40)
- C** **modelio funkcija**
A+B = ant A ir B paveikiant
- D** **kontrabalansinis ventilis (atidarymo santykis 4:1)**
PA = CBPA-10.-.. (be stūmoklio hermetiko)
PS = CBPS-10.-.. (su stūmoklio hermetiku)

- E** **nustatymo būdas**
C = uždarymo gaubtukas
S = varžto špindelis
- F** **slėgio pakopos (CBPA, CBPS)**
15 = 3,4 - 105 bar
30 = 6,9 - 210 bar
50 = 10,3 - 350 bar

Techniniai duomenys:

- nominalinis slėgis:** 350 bar (S)
250 bar (A)
- nominalinė srovė:** 60 l/min
- svoris:** 1,1 / 2,4 kg (A/S)
- kontrabalansinis ventilis:** CBP.-10.-.. žiūrėti matmenų lapę Nr.: [CC-410-101-00](#)
- priklauso tiekimui:** DT-06 = Hermetinis pagrindas su įvulkanizuotu O-žiedu (Vitonas FPM)