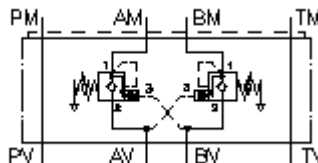


**kontrabalansinis ventilis NG 6  
(tarp.plok.)ant A+B(spyr.ž.nuor.)  
SBLZ-06.-A+BPGC/..**

 **Symbolis:**

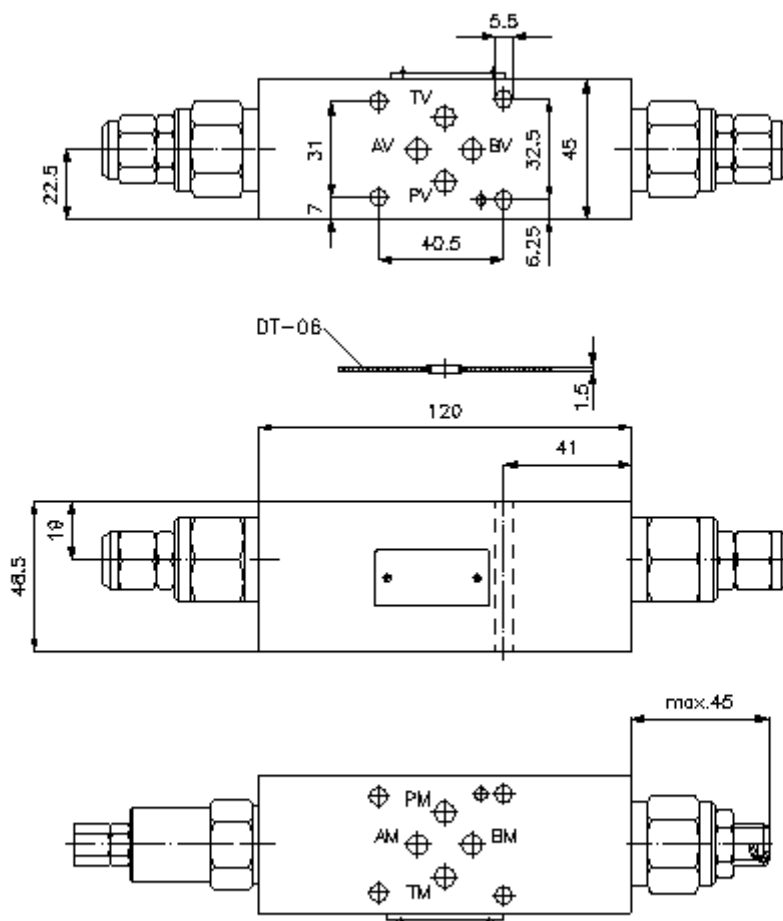
**Nominalinis slėgis:**  
350 bar  
**Nominalinė srovė:**  
60 l/min



IMAV-Hydraulik GmbH  
Breite Strasse 10  
D-40670 Meerbusch (Osterath)  
Telefonas +49 (0)2159 - 9188.0  
Telefaksas +49 (0)2159 - 4242  
Elektroninis paštas: [info@imav.com](mailto:info@imav.com)  
Internetas: <http://www.imav.com>

**IZ-520-255-00**

(Pasilieikama teisė pakeitimams!)



**kontrabalansinis ventilis NG 6  
(tarp.plok.)ant A+B(spyr.ž.nuor.)  
SBLZ-06.-A+BPGC/..**



IMAV-Hydraulik GmbH  
Breite Strasse 10  
D-40670 Meerbusch (Osterath)  
Telefonas +49 (0)2159 - 9188.0  
Telefaksas +49 (0)2159 - 4242  
Elektroninis paštas: [info@imav.com](mailto:info@imav.com)  
Internetas: <http://www.imav.com>

**IZ-520-255-00**

(Pasiliekama teisė pakeitimams!)

**Užsakymo pavyzdys:**

SBLZ - 06A - A+B PG C / 50  
| | | | | |  
**A B C D E F**

**Tipų kodai:**

- |  |   |
|--|---|
| <p><b>A</b> <b>įrengimo modelis</b><br/>kontrabalansinis ventilis<br/>su skylės vaizdu pagal DIN 24340 normas,<br/>forma A<br/>tarpinės plokštės konstrukcija</p> <p><b>B</b> <b>konstrukcijos dydis ir gaminio medžiaga</b><br/>06A = aliuminis (F37)<br/>06S = plienas (9SMnPb28K arba GGG-40)</p> <p><b>C</b> <b>modelio funkcija</b><br/>A+B = ant A ir B paveikiant</p> | <p><b>D</b> <b>kontrabalansinis ventilis (atidarymo santykis 4:1)</b><br/>PG = CBPG-10.-.. (spyruoklės kamera nuorinta)</p> <p><b>E</b> <b>nustatymo būdas</b><br/>C = uždarymo gaubtukas<br/>S = varžto špindelis</p> <p><b>F</b> <b>slėgio pakopos (CBPG)</b><br/>15 = 3,4 - 105 bar<br/>30 = 6,9 - 210 bar<br/>50 = 10,3 - 350 bar</p> |
|--|---|

**Techniniai duomenys:**

- nominalinis slėgis:** 350 bar (S)  
250 bar (A)
- nominalinė srovė:** 60 l/min
- svoris:** 1,1 / 2,4 kg (A/S)
- kontrabalansinis ventilis:** CBPG-10.-.. žiūrėti matmenų lape Nr.: [CC-420-101-00](#)
- priklauso tiekimui:** DT-06 = Hermetinis pagrindas su įvulkanizuotu O-žiedu (Vitonas FPM)