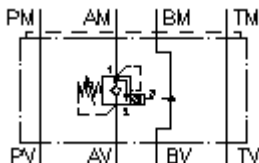


**kontrabalansinis ventilis CETOP 5
(tarpinė plokštė) ant A
CBZ-10A-A..CA/..**

 **Symbolis:**



Nominalinis slėgis:

250 bar

Nominalinė srovė:

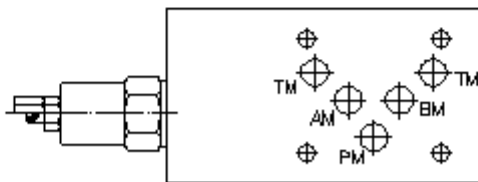
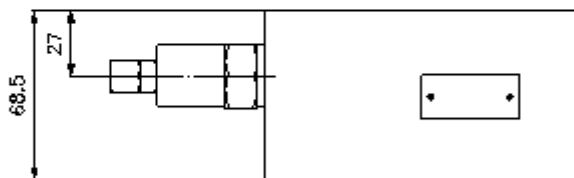
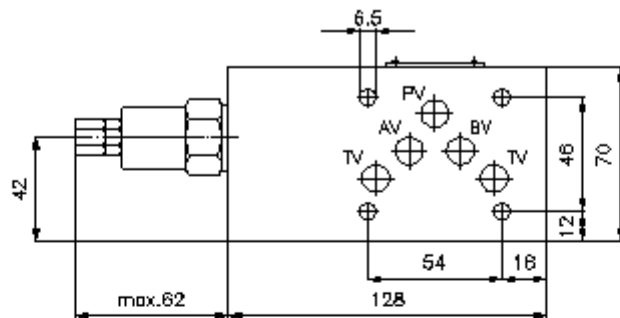
60 l/min



IMAV-Hydraulik GmbH
Breite Strasse 10
D-40670 Meerbusch (Osterath)
Telefonas +49 (0)2159 - 9188.0
Telefaksas +49 (0)2159 - 4242
Elektroninis paštas: info@imav.com
Internetas: <http://www.imav.com>

IZ-525-400-00

(Pasilieikama teisė pakeitimams!)



kontrabalansinis ventilis CETOP 5 (tarpinė plokštė) ant A CBZ-10A-A..CA/..



IMAV-Hydraulik GmbH
Breite Strasse 10
D-40670 Meerbusch (Osterath)
Telefonas +49 (0)2159 - 9188.0
Telefaksas +49 (0)2159 - 4242
Elektroninis paštas: info@imav.com
Internetas: <http://www.imav.com>

IZ-525-400-00

(Pasiliekama teisė pakeitimams!)

Užsakymo pavyzdys:

CBZ - 10A - A 01 C A / 50
| | | | | | |
A B C D E F G

Tipų kodai:

- | | |
|---|--|
| A įrengimo modelis
kontrabalansinis ventilis
su skylės vaizdu pagal DIN 24340 normas,
forma A
tarpinės plokštės konstrukcija | E nustatymo būdas
C = uždarymo gaubtukas |
| B konstrukcijos dydis ir gaminio medžiaga
10A = aliuminis (F37) | F atidarymo slėgis atbulinės eigos ventilyje
A = 1,40 bar |
| C modelio funkcija
A = ant A paveikiant (nutekėjimas) | G slėgio pakopos (CBV1 + CBV2)
30 = 62,1 - 210 bar
50 = 186,2 - 350 bar |
| D kontrabalansinis ventilis
01 = CBV1-10.-.. (atidarymo santykis 4:1)
02 = CBV2-10.-.. (atidarymo santykis 10:1) | |

Techniniai duomenys:

- | | |
|-----------------------------------|---|
| nuroda: | Kairinis pasukimas (prieš laikrodžio rodyklę) = slėgio padidinimas
Dešininis pasukimas (pagal laikrodžio rodyklę) = slėgio sumažinimas |
| nominalinis slėgis: | 250 bar (A)
aukštesni slėgiai pagal poreikį |
| nominalinė srovė: | 60 l/min |
| svoris: | 1,8 kg |
| kontrabalansinis ventilis: | CBV1-10.-.. arba CBV2-10.-.. žiūrėti matmenų lape Nr.: <u>MC-410-101-00</u> |
| priklauso tiekimui: | DT-10 = Hermetinis pagrindas su įvulkanizuotu O-žiedu (Viton FPM) |