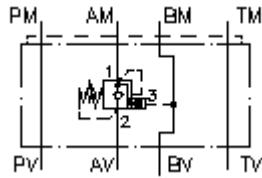


**kontrabalansinis ventilis CETOP 5  
(tarpinė plokštė) ant A  
CBZ-10A-AP.C/..**

**Symbolis:**



**Nominalinis slėgis:**  
250 bar

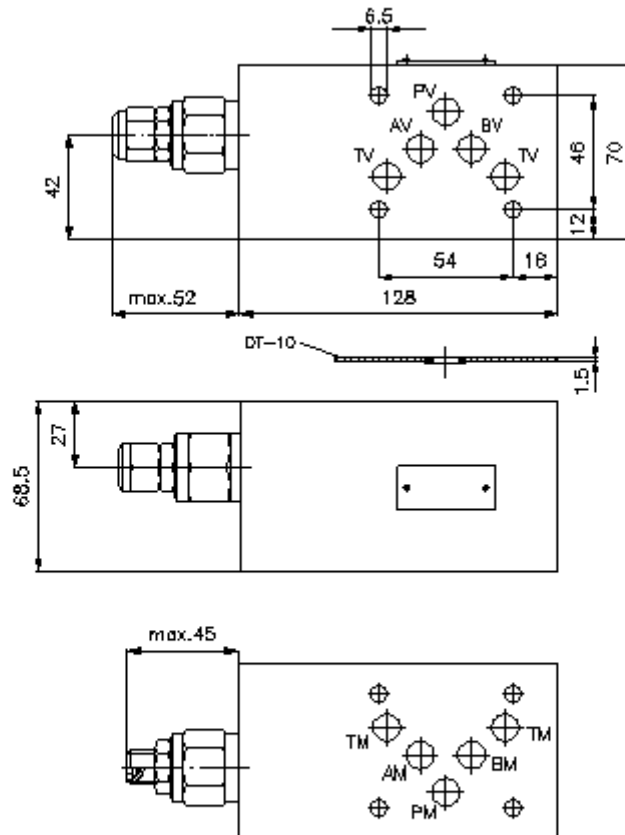
**Nominalinė srovė:**  
60 l/min



IMAV-Hydraulik GmbH  
Breite Strasse 10  
D-40670 Meerbusch (Osterath)  
Telefonas +49 (0)2159 - 9188.0  
Telefaksas +49 (0)2159 - 4242  
Elektroninis paštas: [info@imav.com](mailto:info@imav.com)  
Internetas: <http://www.imav.com>

**IZ-525-450-00**

(Pasilieikama teisė pakeitimams!)



**kontrabalansinis ventilis CETOP 5  
(tarpinė plokštė) ant A  
CBZ-10A-AP.C/..**



IMAV-Hydraulik GmbH  
Breite Strasse 10  
D-40670 Meerbusch (Osterath)  
Telefonas +49 (0)2159 - 9188.0  
Telefaksas +49 (0)2159 - 4242  
Elektroninis paštas: [info@imav.com](mailto:info@imav.com)  
Internetas: <http://www.imav.com>

**IZ-525-450-00**

(Pasiliekama teisė pakeitimams!)

**Užsakymo pavyzdys:**

CBZ - 10A - A PA C / 50  
| | | | | |  
**A B C D E F**

**Tipų kodai:**

- A** įrengimo modelis  
kontrabalansinis ventilis  
su skylės vaizdu pagal DIN 24340 normas,  
forma A  
tarpinės plokštės konstrukcija
- B** konstrukcijos dydis ir gaminio  
medžiaga  
10A = aliuminis (F37)
- C** modelio funkcija  
A = ant A paveikiant (nutekėjimas)
- D** kontrabalansinis ventilis (atidarymo  
santykis 4:1)  
PA = CBPA-10.-.. (be stūmoklio hermetiko)  
PS = CBPS-10.-.. (su stūmoklio hermetiku)

- E** nustatymo būdas  
C = uždarymo gaubtukas  
S = varžto špindelis
- F** slėgio pakopos (CBPA, CBPS)  
15 = 3,4 - 105 bar  
30 = 6,9 - 210 bar  
50 = 10,3 - 350 bar

**Techniniai duomenys:**

- nominalinis slėgis:** 250 bar (A)  
aukštesni slėgiai pagal poreikį
- nominalinė srovė:** 60 l/min
- svoris:** 1,8 kg
- kontrabalansinis ventilis:** CBP.-10.-.. žiūrėti matmenų lapę Nr.: [CC-410-101-00](#)
- priklauso tiekimui:** DT-10 = Hermetinis pagrindas su įvulkanizuotu O-žiedu (Viton FPM)