

**kontrabalansinis ventilis CETOP 5
(tarp.plok.)ant A(spyr.kam.nuor.)
CBZ-10A-APGC/..**

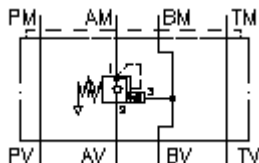
 **Symbolis:**

**Nominalinis
slėgis:**

250 bar

**Nominalinė
rovė:**

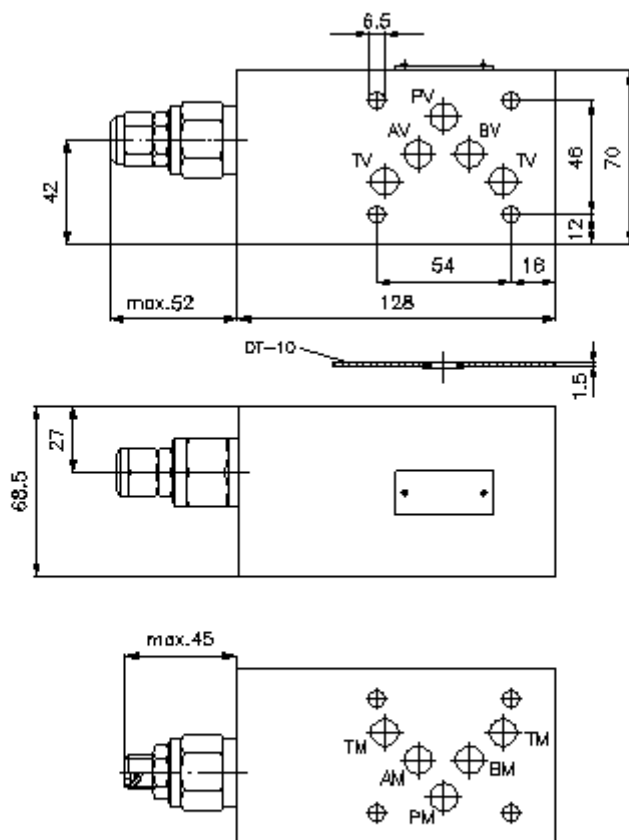
60 l/min



IMAV-Hydraulik GmbH
Breite Strasse 10
D-40670 Meerbusch (Osterath)
Telefonas +49 (0)2159 - 9188.0
Telefaksas +49 (0)2159 - 4242
Elektroninis paštas: info@imav.com
Internetas: <http://www.imav.com>

IZ-525-453-00

(Pasilieikama teisė pakeitimams!)



**kontrabalansinis ventilis CETOP 5
(tarp.plok.)ant A(spyr.kam.nuor.)
CBZ-10A-APGC/..**



IMAV-Hydraulik GmbH
Breite Strasse 10
D-40670 Meerbusch (Osterath)
Telefonas +49 (0)2159 - 9188.0
Telefaksas +49 (0)2159 - 4242
Elektroninis paštas: info@imav.com
Internetas: <http://www.imav.com>

IZ-525-453-00

(Pasiliekama teisė pakeitimams!)

Užsakymo pavyzdys:

CBZ - 10A - A PG C / 50
| | | | | |
A B C D E F

Tipų kodai:

- A** įrengimo modelis
kontrabalansinis ventilis
su skylės vaizdu pagal DIN 24340 normas,
forma A
tarpinės plokštės konstrukcija
- B** konstrukcijos dydis ir gaminio
medžiaga
10A = aliuminis (F37)
- C** modelio funkcija
A = ant A paveikiant (nutekėjimas)
- D** kontrabalansinis ventilis (atidarymo
santykis 4:1)
PG = CBPG-10.-.. (spyruoklės kamera
nuorinta)

- E** nustatymo būdas
C = uždarymo gaubtukas
S = varžto špindelis
- F** slėgio pakopos (CBPG)
15 = 3,4 - 105 bar
30 = 6,9 - 210 bar
50 = 10,3 - 350 bar

Techniniai duomenys:

- nominalinis slėgis:** 250 bar (A)
aukštesni slėgiai pagal poreikį
- nominalinė srovė:** 60 l/min
- svoris:** 1,8 kg
- kontrabalansinis
ventilis:** CBPG-10.-.. žiūrėti matmenų lape Nr.: [CC-420-101-00](#)
- priklauso tiekimui:** DT-10 = Hermetinis pagrindas su įvulkanizuotu O-žiedu (Viton FPM)