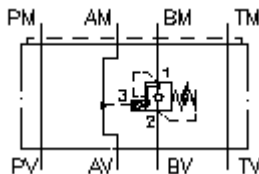


**kontrabalansinis ventilis CETOP 5  
(tarpinė plokštė) ant B  
SBLZ-10A-B..CA/..**

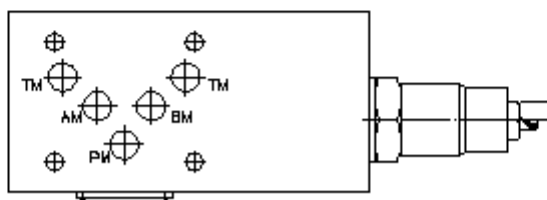
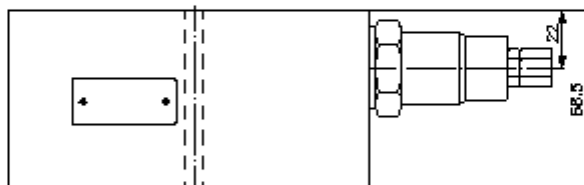
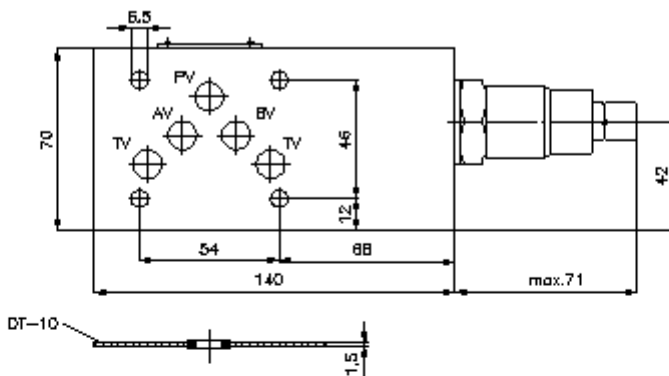
 **Symbolis:**

**Nominalinis slėgis:**  
250 bar  
**Nominalinė srovė:**  
120 l/min



IMAV-Hydraulik GmbH  
Breite Strasse 10  
D-40670 Meerbusch (Osterath)  
Telefonas +49 (0)2159 - 9188.0  
Telefaksas +49 (0)2159 - 4242  
Elektroninis paštas: [info@imav.com](mailto:info@imav.com)  
Internetas: <http://www.imav.com>

**IZ-530-401-00**  
(Pasilieikama teisė pakeitimams!)



# kontrabalansinis ventilis CETOP 5 (tarpinė plokštė) ant B SBLZ-10A-B..CA/..



IMAV-Hydraulik GmbH  
Breite Strasse 10  
D-40670 Meerbusch (Osterath)  
Telefonas +49 (0)2159 - 9188.0  
Telefaksas +49 (0)2159 - 4242  
Elektroninis paštas: [info@imav.com](mailto:info@imav.com)  
Internetas: <http://www.imav.com>

**IZ-530-401-00**

(Pasiliekama teisė pakeitimams!)

## Užsakymo pavyzdys:

SBLZ - 10A - B 1 C A / 50  
| | | | | | |  
**A B C D E F G**

## Tipų kodai:

- |  |   |
|--|---|
| <b>A</b> <b>įrengimo modelis</b><br>kontrabalansinis ventilis<br>su skylės vaizdu pagal DIN 24340 normas,<br>forma A<br>tarpinės plokštės konstrukcija | <b>E</b> <b>nustatymo būdas</b><br>C = uždarymo gaubtukas                                   |
| <b>B</b> <b>konstrukcijos dydis ir gaminio medžiaga</b><br>10A = aliuminis (F37)   | <b>F</b> <b>atidarymo slėgis atbulinės eigos ventilyje</b><br>A = 1,40 bar                  |
| <b>C</b> <b>modelio funkcija</b><br>B = ant B paveikiant (nutekėjimas)   | <b>G</b> <b>slėgio pakopos (CBV1 + CBV2)</b><br>30 = 62,1 - 210 bar<br>50 = 186,2 - 350 bar |
| <b>D</b> <b>kontrabalansinis ventilis</b><br>01 = CBV1-12.-.. (atidarymo santykis 4:1)<br>02 = CBV2-12.-.. (atidarymo santykis 10:1)                   |   |

## Techniniai duomenys:

- |                                   |   |
|-----------------------------------|---|
| <b>nuroda:</b>                    | Kairinis pasukimas (prieš laikrodžio rodyklę) = slėgio padidinimas<br>Dešininis pasukimas (pagal laikrodžio rodyklę) = slėgio sumažinimas |
| <b>nominalinis slėgis:</b>        | 250 bar (A)<br>aukštesni slėgiai pagal poreikį  |
| <b>nominalinė srovė:</b>          | 120 l/min   |
| <b>svoris:</b>                    | 2,1 kg  |
| <b>kontrabalansinis ventilis:</b> | CBV1-12.-.. arba CBV2-12.-.. žiūrėti matmenų lapę Nr.: <u>MC-410-121-00</u>   |
| <b>priklauso tiekimui:</b>        | DT-10 = Hermetinis pagrindas su įvulkanizuotu O-žiedu (Viton FPM)   |