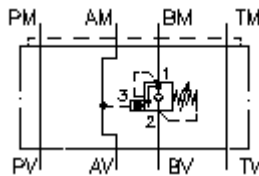


**kontrabalansinis ventilis CETOP 5
(tarpinė plokštė) ant B
SBLZ-10.-BP.C/..**

 **Symbolis:**

Nominalinis slėgis:
275 bar

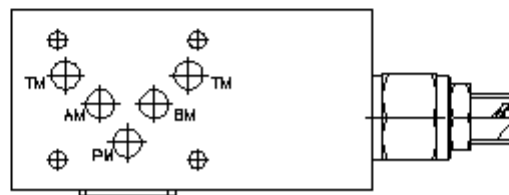
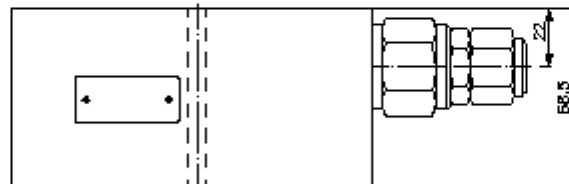
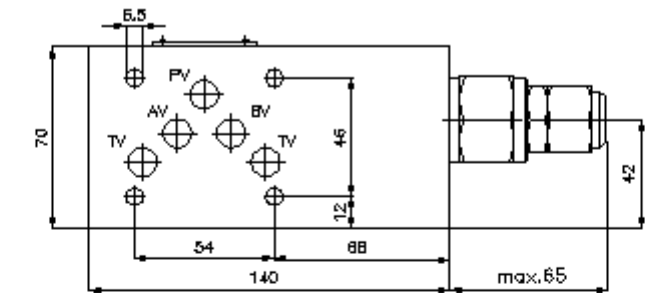
Nominalinė srovė:
120 l/min



IMAV-Hydraulik GmbH
Breite Strasse 10
D-40670 Meerbusch (Osterath)
Telefonas +49 (0)2159 - 9188.0
Telefaksas +49 (0)2159 - 4242
Elektroninis paštas: info@imav.com
Internetas: <http://www.imav.com>

IZ-530-451-00

(Pasilieikama teisė pakeitimams!)



**kontrabalansinis ventilis CETOP 5
(tarpinė plokštė) ant B
SBLZ-10.-BP.C/..**



IMAV-Hydraulik GmbH
Breite Strasse 10
D-40670 Meerbusch (Osterath)
Telefonas +49 (0)2159 - 9188.0
Telefaksas +49 (0)2159 - 4242
Elektroninis paštas: info@imav.com
Internetas: <http://www.imav.com>

IZ-530-451-00

(Pasiliekama teisė pakeitimams!)

Užsakymo pavyzdys:

SBLZ - 10A - B PA C / 30
| | | | | |
A B C D E F

Tipų kodai:

- A** įrengimo modelis
kontrabalansinis ventilis
su skylės vaizdu pagal DIN 24340 normas,
forma A
tarpinės plokštės konstrukcija
- B** konstrukcijos dydis ir gaminio medžiaga
10A = aliuminis (F37)
10S = plienas (9SMnPb28K arba GGG-40)
- C** modelio funkcija
B = ant B paveikiant (nutekėjimas)
- D** kontrabalansinis ventilis (atidarymo santykis 4:1)
PA = CBPA-12.-.. (be stūmoklio hermetiko)
PS = CBPS-12.-.. (su stūmoklio hermetiku)

- E** nustatymo būdas
C = uždarymo gaubtukas
S = varžto špindelis
- F** slėgio pakopos (CBPA, CBPS)
15 = 3,4 - 105 bar
30 = 6,9 - 210 bar
40 = 41,4 - 276 bar

Techniniai duomenys:

- nominalinis slėgis:** 250 bar (A)
275 bar (S)
- nominalinė srovė:** 120 l/min
- svoris:** 2,1 kg
- kontrabalansinis ventilis:** CBP.-12.-.. žiūrėti matmenų lape Nr.: [CC-410-121-00](#)
- priklauso tiekimui:** DT-10 = Hermetinis pagrindas su įvulkanizuotu O-žiedu (Viton FPM)