

**kontrabalansinis ventilis CETOP 5  
(tarp.plok.)ant A(spyr.kam.nuor.)  
SBLZ-10.-APGC/..**

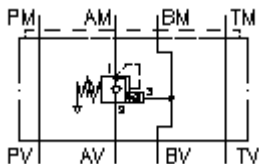
 **Symbolis:**

**Nominalinis slėgis:**

275 bar

**Nominalinė srovė:**

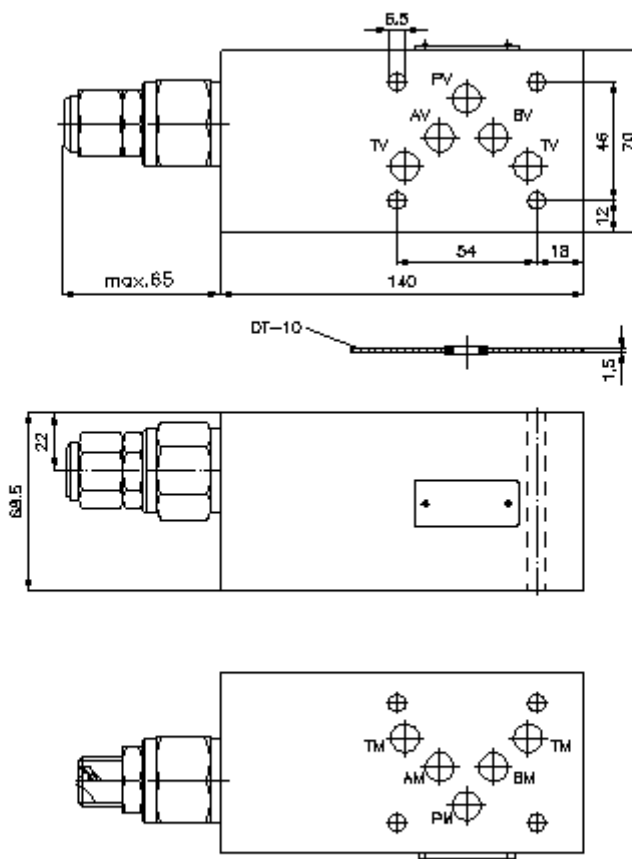
120 l/min



IMAV-Hydraulik GmbH  
Breite Strasse 10  
D-40670 Meerbusch (Osterath)  
Telefonas +49 (0)2159 - 9188.0  
Telefaksas +49 (0)2159 - 4242  
Elektroninis paštas: [info@imav.com](mailto:info@imav.com)  
Internetas: <http://www.imav.com>

**IZ-530-453-00**

(Pasilieinama teisė pakeitimams!)



**kontrabalansinis ventilis CETOP 5  
(tarp.plok.)ant A(spyr.kam.nuor.)  
SBLZ-10.-APGC/..**



IMAV-Hydraulik GmbH  
Breite Strasse 10  
D-40670 Meerbusch (Osterath)  
Telefonas +49 (0)2159 - 9188.0  
Telefaksas +49 (0)2159 - 4242  
Elektroninis paštas: [info@imav.com](mailto:info@imav.com)  
Internetas: <http://www.imav.com>

**IZ-530-453-00**

(Pasiliekama teisė pakeitimams!)

**Užsakymo pavyzdys:**

SBLZ - 10A - A PG C / 30  
| | | | |  
**A B C D E F**

**Tipų kodai:**

- |   |   |
|---|---|
| <p><b>A</b> <b>įrengimo modelis</b><br/>kontrabalansinis ventilis<br/>su skylės vaizdu pagal DIN 24340 normas,<br/>forma A<br/>tarpinės plokštės konstrukcija</p> <p><b>B</b> <b>konstrukcijos dydis ir gaminio medžiaga</b><br/>10A = aliuminis (F37)<br/>10S = plienas (9SMnPb28K arba GGG-40)</p> <p><b>C</b> <b>modelio funkcija</b><br/>A = ant A paveikiant (nutekėjimas)</p> | <p><b>D</b> <b>kontrabalansinis ventilis (atidarymo santykis 4:1)</b><br/>PG = CBPG-12.-.. (spyruoklės kamera nuorinta)</p> <p><b>E</b> <b>nustatymo būdas</b><br/>C = uždarymo gaubtukas<br/>S = varžto špindelis</p> <p><b>F</b> <b>slėgio pakopos (CBPG)</b><br/>15 = 3,4 - 105 bar<br/>30 = 6,9 - 210 bar<br/>40 = 41,4 - 276 bar</p> |
|---|---|

**Techniniai duomenys:**

- nominalinis slėgis:** 250 bar (A)  
275 bar (S)
- nominalinė srovė:** 120 l/min
- svoris:** 2,1 kg
- kontrabalansinis ventilis:** CBPG-12.-.. žiūrėti matmenų lape Nr.: [CC-420-121-00](#)
- priklauso tiekimui:** DT-10 = Hermetinis pagrindas su įvulkanizuotu O-žiedu (Viton FPM)