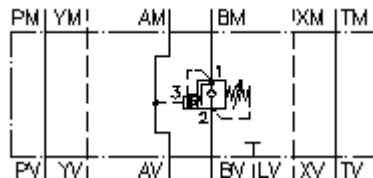


**kontrabalansinis ventilis CETOP 7
(tarpinė plokštė) ant B
SBLZ-16A-B..CA/..**

 **Symbolis:**

Nominalinis slėgis:
250 bar

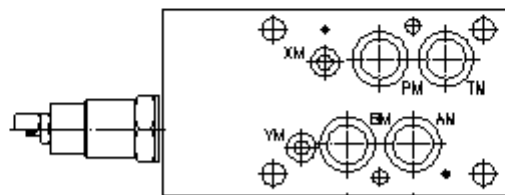
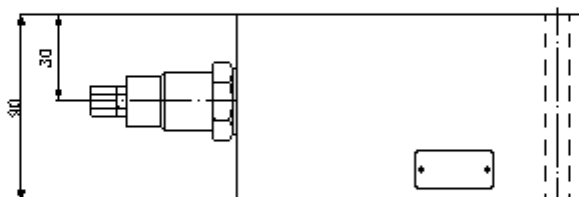
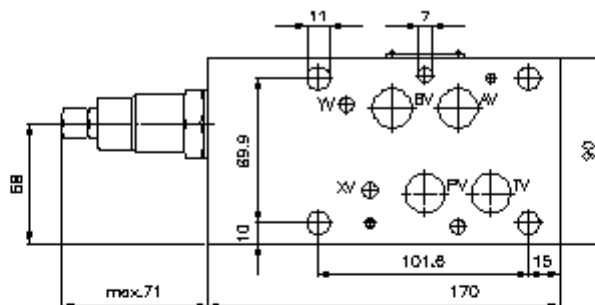
Nominalinė srovė:
120 l/min



IMAV-Hydraulik GmbH
Breite Strasse 10
D-40670 Meerbusch (Osterath)
Telefonas +49 (0)2159 - 9188.0
Telefaksas +49 (0)2159 - 4242
Elektroninis paštas: info@imav.com
Internetas: <http://www.imav.com>

IZ-530-501-00

(Pasilieikama teisė pakeitimams!)



**kontrabalansinis ventilis CETOP 7
(tarpinė plokštė) ant B
SBLZ-16A-B..CA/..**



IMAV-Hydraulik GmbH
Breite Strasse 10
D-40670 Meerbusch (Osterath)
Telefonas +49 (0)2159 - 9188.0
Telefaksas +49 (0)2159 - 4242
Elektroninis paštas: info@imav.com
Internetas: <http://www.imav.com>

IZ-530-501-00

(Pasiliekama teisė pakeitimams!)

Užsakymo pavyzdys:

SBLZ - 16A - B 01 C A / 50
| | | | | | |
A B C D E F G

Tipų kodai:

- A** įrengimo modelis
kontrabalansinis ventilis
su skylės vaizdu pagal DIN 24340 normas,
forma A
tarpinės plokštės konstrukcija
- B** konstrukcijos dydis ir gaminio
medžiaga
16A = aliuminis (F37)
- C** modelio funkcija
B = ant B paveikiant (nutekėjimas)
- D** kontrabalansinis ventilis
01 = CBV1-12.-.. (atidarymo santykis 4:1)
02 = CBV2-12.-.. (atidarymo santykis
10:1)

- E** nustatymo būdas
C = uždarymo gaubtukas
- F** atidarymo slėgis atbulinės eigos
ventilyje
A = 1,40 bar
- G** slėgio pakopos (CBV1 + CBV2)
30 = 62,1 - 210 bar
50 = 186,2 - 350 bar

Techniniai duomenys:

- nuoroda:** Kairinis pasukimas (prieš laikrodžio rodyklę) = slėgio padidinimas
Dešininis pasukimas (pagal laikrodžio rodyklę) = slėgio sumažinimas
- nominalinis slėgis:** 250 bar (A)
aukštesni slėgiai pagal poreikį
- nominalinė srovė:** 120 l/min
- svoris:** 3,7 kg
- kontrabalansinis ventilis:** CBV1-12.-.. arba CBV2-12.-.. žiūrėti matmenų lape Nr.: MC-410-121-00
- priklauso tiekimui:** 4 vnt. O-žiedų 22.22 x 2.62
2 vnt. O-žiedų 9.19 x 2.62