

**kontrabalansinis ventilis CETOP 7  
(tarpinė plokštė) ant A+B  
SBLZ-16.-A+BP.C/..**

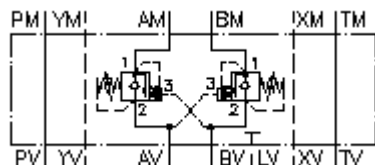
 **Symbolis:**

**Nominalinis slėgis:**

275 bar

**Nominalinė srovė:**

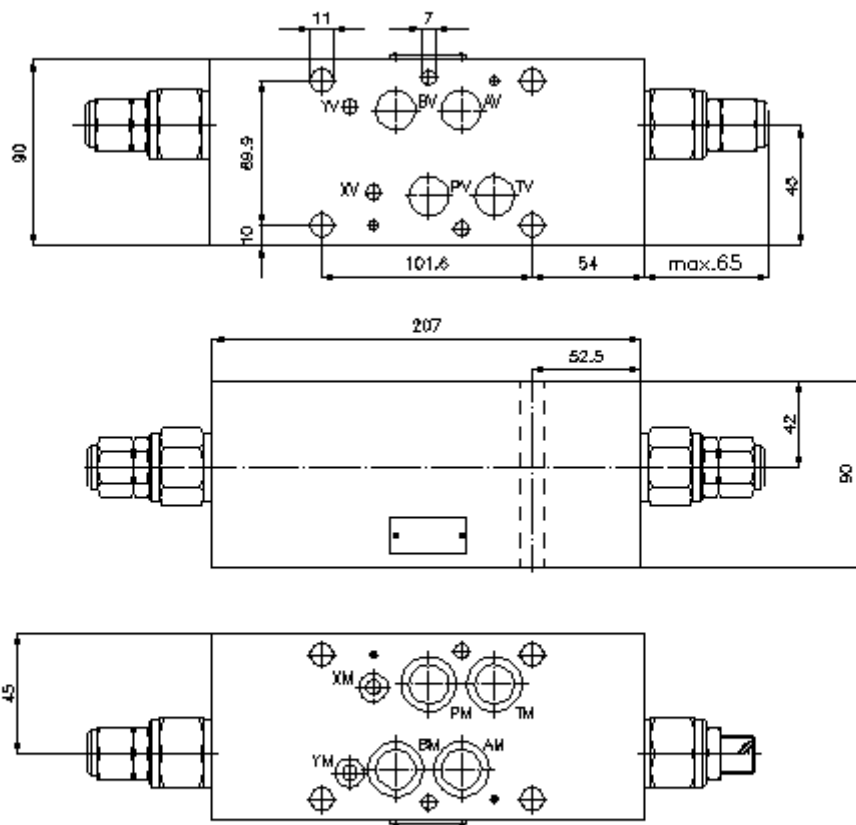
135 l/min



IMAV-Hydraulik GmbH  
Breite Strasse 10  
D-40670 Meerbusch (Osterath)  
Telefonas +49 (0)2159 - 9188.0  
Telefaksas +49 (0)2159 - 4242  
Elektroninis paštas: [info@imav.com](mailto:info@imav.com)  
Internetas: <http://www.imav.com>

**IZ-530-552-00**

(Pasilieikama teisė pakeitimams!)



**kontrabalansinis ventilis CETOP 7  
(tarpinė plokštė) ant A+B  
SBLZ-16.-A+BP.C/..**



IMAV-Hydraulik GmbH  
Breite Strasse 10  
D-40670 Meerbusch (Osterath)  
Telefonas +49 (0)2159 - 9188.0  
Telefaksas +49 (0)2159 - 4242  
Elektroninis paštas: [info@imav.com](mailto:info@imav.com)  
Internetas: <http://www.imav.com>

**IZ-530-552-00**

(Pasiliekama teisė pakeitimams!)

**Užsakymo pavyzdys:**

SBLZ - 16A - A+B PA C / 30  
| | | | | |  
**A B C D E F**

**Tipų kodai:**

- A** **įrengimo modelis**  
kontrabalansinis ventilis  
su skylės vaizdu pagal DIN 24340 normas,  
forma A  
tarpinės plokštės konstrukcija
- B** **konstrukcijos dydis ir gaminio medžiaga**  
16A = aliuminis (F37)  
16S = plienas (9SMnPb28K arba GGG-40)
- C** **modelio funkcija**  
A+B = ant A ir B paveikiant
- D** **kontrabalansinis ventilis (atidarymo santykis 4:1)**  
PA = CBPA-12.-.. (be stūmoklio hermetiko)  
PS = CBPS-12.-.. (su stūmoklio hermetiku)

- E** **nustatymo būdas**  
C = uždarymo gaubtukas  
S = varžto špindelis
- F** **slėgio pakopos (CBPA, CBPS)**  
15 = 3,4 - 105 bar  
30 = 20,7 - 210 bar  
40 = 41,4 - 276 bar

**Techniniai duomenys:**

**nominalinis slėgis:** 250 bar (A)  
275 bar (S)

**nominalinė srovė:** 135 l/min

**svoris:** 4,8 kg

**kontrabalansinis ventilis:** CBP.-12.-.. žiūrėti matmenų lapę Nr.: [CC-410-121-00](#)

**priklauso tiekimui:** 4 vnt. O-žiedų 22.22 x 2.62  
2 vnt. O-žiedų 9.19 x 2.62