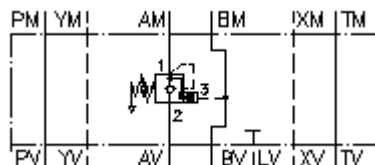


**kontrabalansinis ventilis CETOP 7
(tarp.plok.)ant A(spyr.kam.nuor.)
SBLZ-16.-APGC/..**

 **Symbolis:**

Nominalinis slėgis:
275 bar

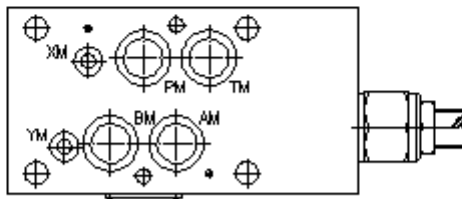
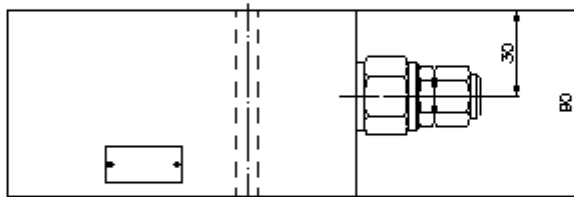
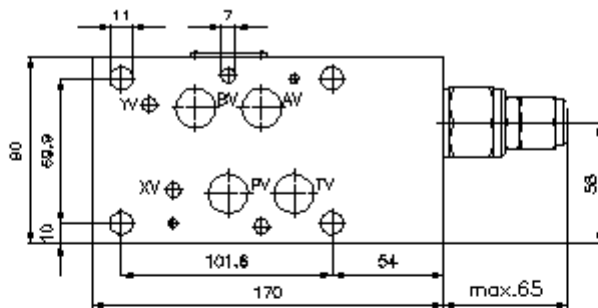
Nominalinė srovė:
135 l/min



IMAV-Hydraulik GmbH
Breite Strasse 10
D-40670 Meerbusch (Osterath)
Telefonas +49 (0)2159 - 9188.0
Telefaksas +49 (0)2159 - 4242
Elektroninis paštas: info@imav.com
Internetas: <http://www.imav.com>

IZ-530-553-00

(Pasilieikama teisė pakeitimams!)



**kontrabalansinis ventilis CETOP 7
(tarp.plok.)ant A(spyr.kam.nuor.)
SBLZ-16.-APGC/..**



IMAV-Hydraulik GmbH
Breite Strasse 10
D-40670 Meerbusch (Osterath)
Telefonas +49 (0)2159 - 9188.0
Telefaksas +49 (0)2159 - 4242
Elektroninis paštas: info@imav.com
Internetas: <http://www.imav.com>

IZ-530-553-00

(Pasiliekama teisė pakeitimams!)

Užsakymo pavyzdys:

SBLZ - 16A - A PG C / 30
| | | | |
A B C D E F

Tipų kodai:

- | | |
|---|--|
| <p>A įrengimo modelis
kontrabalansinis ventilis
su skylės vaizdu pagal DIN 24340 normas,
forma A
tarpinės plokštės konstrukcija</p> <p>B konstrukcijos dydis ir gaminio medžiaga
16A = aliuminis (F37)
16S = plienas (9SMnPb28K arba GGG-40)</p> <p>C modelio funkcija
A = ant A paveikiant</p> | <p>D kontrabalansinis ventilis (atidarymo santykis 4:1)
PG = CBPG-12.-.. (spyruoklės kamera nuorinta)</p> <p>E nustatymo būdas
C = uždarymo gaubtukas
S = varžto špindelis</p> <p>F slėgio pakopos (CBPG)
15 = 3,4 - 105 bar
30 = 20,7 - 210 bar
40 = 41,4 - 276 bar</p> |
|---|--|

Techniniai duomenys:

nominalinis slėgis:	250 bar (A) 275 bar (S)
nominalinė srovė:	135 l/min
svoris:	3,7 kg
kontrabalansinis ventilis:	CBPG-12.-.. žiūrėti matmenų lape Nr.: CC-420-121-00
priklauso tiekimui:	4 vnt. O-žiedų 22.22 x 2.62 2 vnt. O-žiedų 9.19 x 2.62