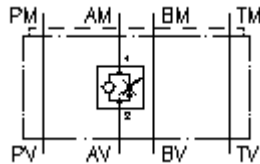


**2 eigų srovės regul.vent. CETOP 3
(tarpinė plokštė) eigos reg. ant A
SR2Z-06.-AR1.**

 **Symbolis:**

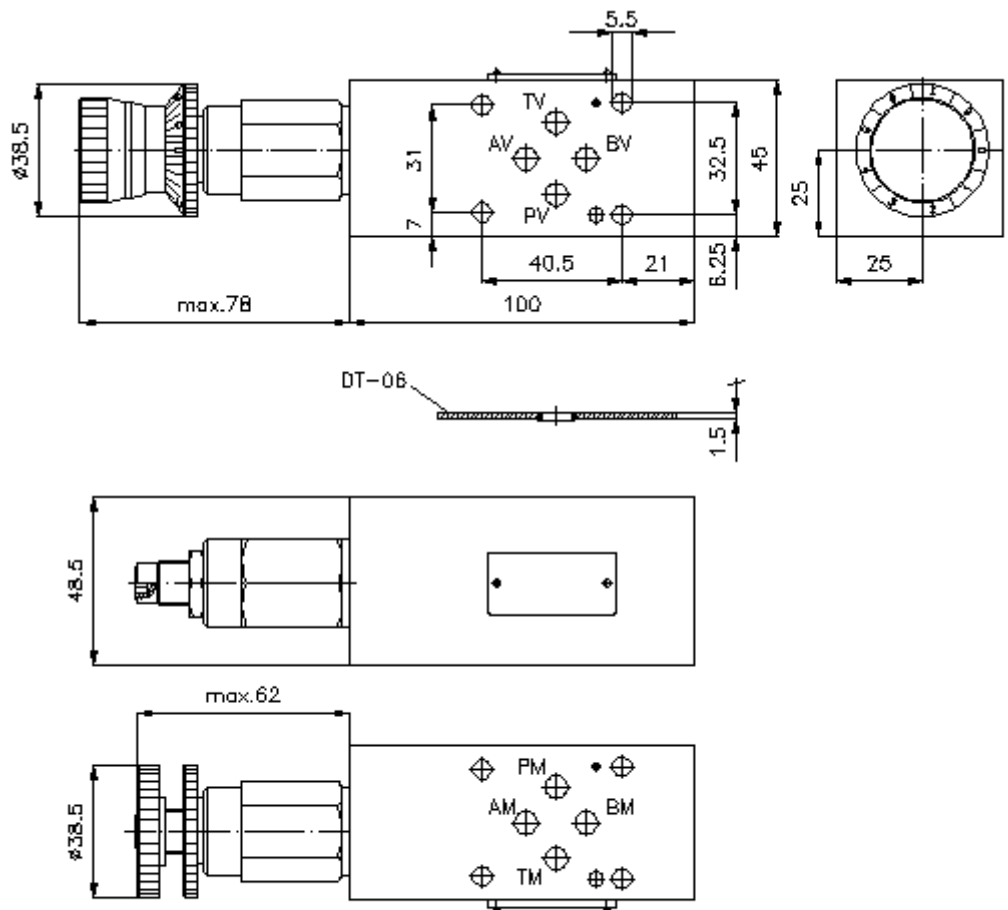
**Nominalinis
slėgis:**
350 bar



IMAV-Hydraulik GmbH
Breite Strasse 10
D-40670 Meerbusch (Osterath)
Telefonas +49 (0)2159 - 9188.0
Telefaksas +49 (0)2159 - 4242
Elektroninis paštas: info@imav.com
Internetas: <http://www.imav.com>

IZ-650-200-00

(Pasiliekama teisė pakeitimams!)



2 eigų srovės regul.vent. CETOP 3 (tarpinė plokštė) eigos reg. ant A SR2Z-06.-AR1.

Užsakymo pavyzdys:

SR2Z - 06A - A R1 K
| | | | |
A **B** **C** **D** **E**



IMAV-Hydraulik GmbH
Breite Strasse 10
D-40670 Meerbusch (Osterath)
Telefonas +49 (0)2159 - 9188.0
Telefaksas +49 (0)2159 - 4242
Elektroninis paštas: info@imav.com
Internetas: <http://www.imav.com>

IZ-650-200-00

(Pasiliekama teisė pakeitimams!)

Tipų kodai:

- | | |
|---|--|
| A įrengimo modelis
srovės reguliavimo ventilis
su apėjimo atbulinės eigos ventiliu
su skylės vaizdu pagal DIN 24340 normas,
forma A
tarpinės plokštės konstrukcija | C modelio funkcija
A = ant A paveikiant |
| B konstrukcijos dydis ir gaminio medžiaga
06A = aliuminis (F37)
06S = plienas (9SMnPb28K arba GGG-40) | D srovės reguliavimo ventilis
R1 = FAR1-10.-... žiūr. matmenų lape Nr.:
<u>MF-200-101-00</u> |
| | E nustatymo būdas
S = varžto špindelį
K = rankinis ratukas
H = skalės perstatymas |

Techniniai duomenys:

- | | |
|-------------------------------------|--|
| nuoroda: | Įtekėjimo arba ištekėjimo reguliavimas pasukant ventilių aplink išilginę ašį |
| nominalinis slėgis: | 250 bar (A)
350 bar (S) |
| svoris: | 0,5 / 1, 1 kg (A/S) |
| srovės reguliavimo ventilis: | FAR1-10.-.-0-.. žiūrėti matmenų lape Nr.: <u>MF-200-101-00</u> |
| priklauso tiekimui: | DT-06 = Hermetinis pagrindas su įvulkanizuotu O-žiedu (Vitonas FPM) |