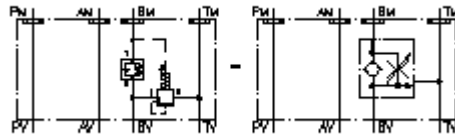


**3 eigų srovės regul.vent.CETOP 3  
(tarpinė plokštė) ant B į T  
SR3Z-06A-B07./..**

**Symbolis:**

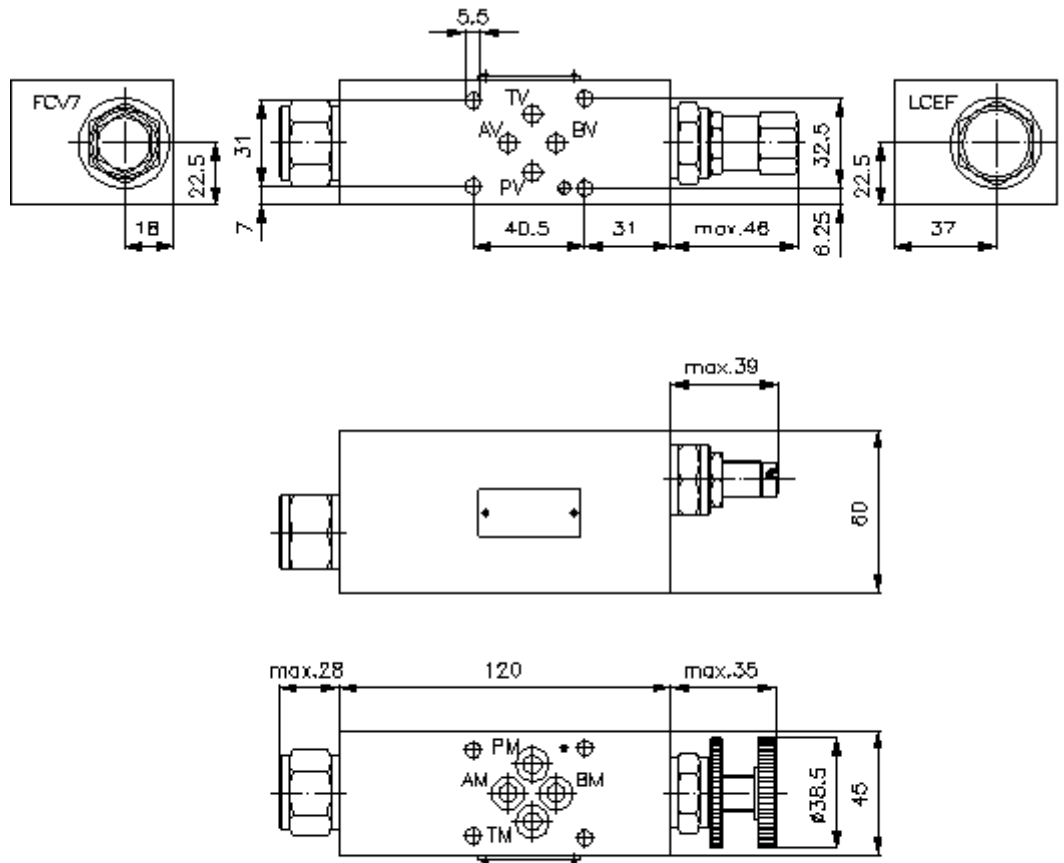
**Nominalinis  
slėgis:**  
250 bar



IMAV-Hydraulik GmbH  
Breite Strasse 10  
D-40670 Meerbusch (Osterath)  
Telefonas +49 (0)2159 - 9188.0  
Telefaksas +49 (0)2159 - 4242  
Elektroninis paštas: [info@imav.com](mailto:info@imav.com)  
Internetas: <http://www.imav.com>

**IZ-670-200-00**

(Pasiliekama teisė pakeitimams!)



### 3 eigų srovės regul.vent.CETOP 3 (tarpinė plokštė) ant B į T SR3Z-06A-B07.C / 20

#### Užsakymo pavyzdys:

SR3Z - 06A - B 07 C / 20  
| | | | | |  
**A** **B** **C** **D** **E** **F**



IMAV-Hydraulik GmbH  
Breite Strasse 10  
D-40670 Meerbusch (Osterath)  
Telefonas +49 (0)2159 - 9188.0  
Telefaksas +49 (0)2159 - 4242  
Elektroninis paštas: [info@imav.com](mailto:info@imav.com)  
Internetas: <http://www.imav.com>

**IZ-670-200-00**

(Pasiliekama teisė pakeitimams!)

#### Tipų kodai:

- A** **įrengimo modelis**  
srovės reguliavimo ventilis  
su skylės vaizdu pagal DIN 24340 normas,  
forma A  
tarpinės plokštės konstrukcija
- B** **konstrukcijos dydis ir gaminio medžiaga**  
06A = aliuminis (F37)
- C** **modelio funkcija**  
B = ant B paveikiant (pritekėjimas)
- D** **droselio ventilis**  
07 = FCV7-10.-..
- E** **nustatymo būdas**  
S = varžto špindelis  
C = uždarymo gaubtukas  
K = rankinis ratukas
- F** **droselinio reguliavimo būdas**  
FF = droselinis atbulinės eigos įsukamas ventilis  
10 = srovės intesyvumas  
20 = srovės zona  
40 = srovės intesyvumas

#### Techniniai duomenys:

- nominalinis slėgis:** 250 bar
- svoris:** 1, 1 kg
- 2 eigų loginis įsukamas ventilis:** LCEF-10.-A-F-0-100 žiūrėti matmenų lape Nr.: [CD-210-101-00](#)
- droselinis atbulinės eigos ventilis:** FCV7-10.-.. žiūrėti matmenų lape Nr.: [MF-440-100-00](#)
- hermetikai:** tiekiamai sudėčiai priklauso  
4 vnt. O-žiedas 9,25 x 1,78