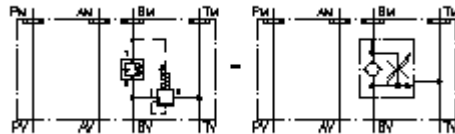


**3 eigų srovės regul.vent.CETOP 3
(tarpinė plokštė) ant B į T
SR3Z-06A-BVL.**

Symbolis:

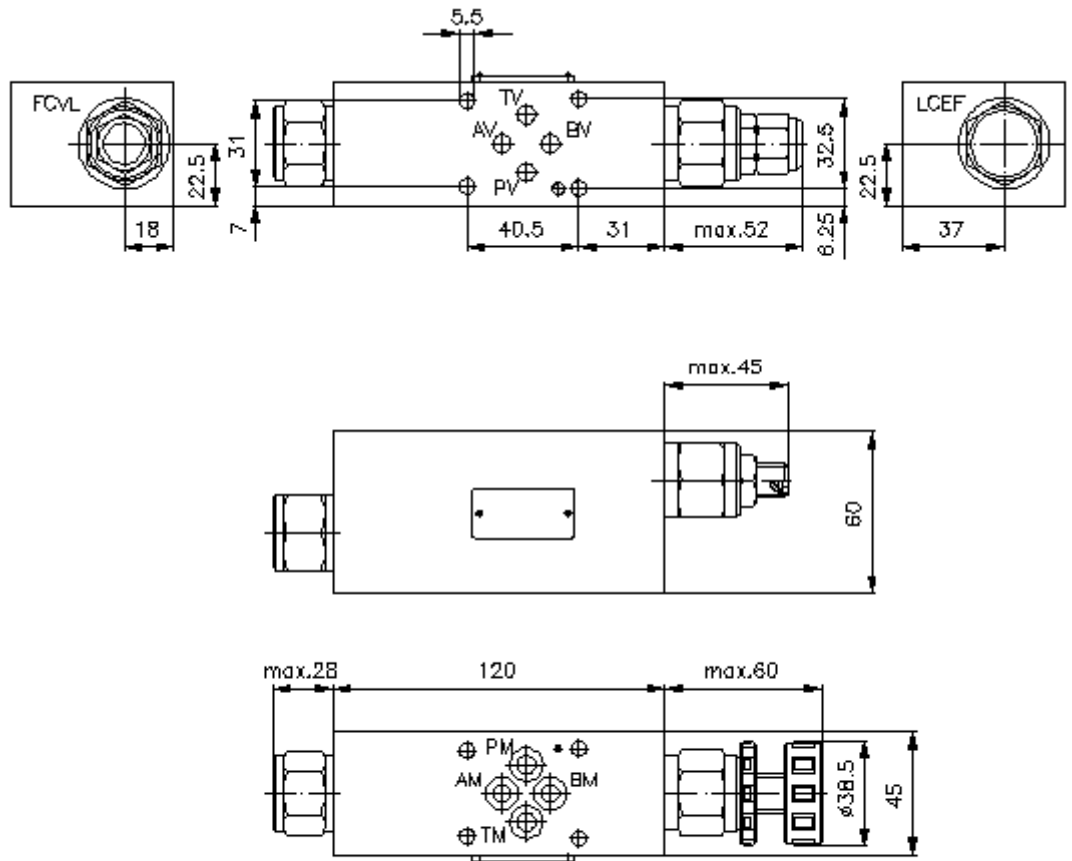
**Nominalinis
slėgis:**
250 bar



IMAV-Hydraulik GmbH
Breite Strasse 10
D-40670 Meerbusch (Osterath)
Telefonas +49 (0)2159 - 9188.0
Telefaksas +49 (0)2159 - 4242
Elektroninis paštas: info@imav.com
Internetas: <http://www.imav.com>

IZ-670-250-00

(Pasiliekama teisė pakeitimams!)



3 eigų srovės regul.vent.CETOP 3 (tarpinė plokštė) ant B į T SR3Z-06A-BVL.



IMAV-Hydraulik GmbH
Breite Strasse 10
D-40670 Meerbusch (Osterath)
Telefonas +49 (0)2159 - 9188.0
Telefaksas +49 (0)2159 - 4242
Elektroninis paštas: info@imav.com
Internetas: <http://www.imav.com>

IZ-670-250-00

(Pasiliekama teisė pakeitimams!)

Užsakymo pavyzdys:

SR3Z - 06A - B VL C
| | | | |
A **B** **C** **D** **E**

Tipų kodai:

- | | |
|--|---|
| A įrengimo modelis
srovės reguliavimo ventilis
su skylės vaizdu pagal DIN 24340 normas,
forma A
tarpinės plokštės konstrukcija | D droselio ventilis
VL = FCVL-10.-.. |
| B konstrukcijos dydis ir gaminio medžiaga
06A = aliuminis (F37) | E nustatymo būdas
S = varžto špindelis
C = uždarymo gaubtukas
K = rankinis ratukas |
| C modelio funkcija
B = ant B paveikiant (pritekėjimas) | |

Techniniai duomenys:

nominalinis slėgis: 250 bar
svoris: 1, 1 kg
2 eigų loginis įsukamas ventilis: LCEF-10.-A-F-0-100 žiūrėti matmenų lape Nr.: [CD-210-101-00](#)
droselinis atbulinės eigos ventilis: FCVL-10.-.. žiūrėti matmenų lape Nr.: [CF-100-101-00](#)
hermetikai: tiekiamai sudėčiai priklauso
4 vnt. O-žiedas 9,25 x 1,78