

**2 eigų slėg.komp.tarp.plok.CETOP 5
(užfiksuota) ant P su X+Y gręžimu
DWMZ-10A-P/16-F-F-...**

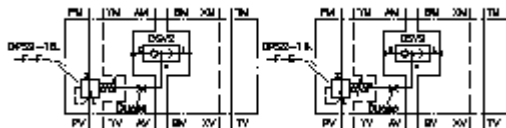


IMAV-Hydraulik GmbH
Breite Strasse 10
D-40670 Meerbusch (Osterath)
Telefonas +49 (0)2159 - 9188.0
Telefaksas +49 (0)2159 - 4242
Elektroninis paštas: info@imav.com
Internetas: <http://www.imav.com>

Symbolis:

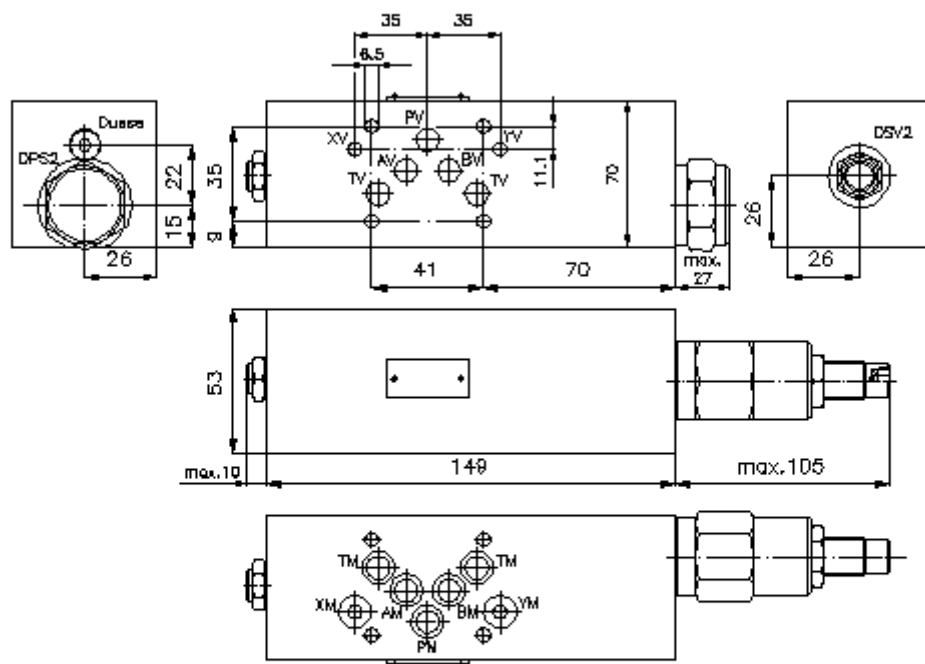
Nominalinis slėgis:
250 bar

Nominalinė srovė:
190 l/min



IZ-710-410-00

(Pasiliekama teisė pakeitimams!)



2 eigų slėg.komp.tarp.plok.CETOP 5 (užfiksuota) ant P su X+Y gręžimu DWMZ-10A-P/16-F-F-...



IMAV-Hydraulik GmbH
Breite Strasse 10
D-40670 Meerbusch (Osterath)
Telefonas +49 (0)2159 - 9188.0
Telefaksas +49 (0)2159 - 4242
Elektroninis paštas: info@imav.com
Internetas: <http://www.imav.com>

IZ-710-410-00

(Pasiliekama teisė pakeitimams!)

Užsakymo pavyzdys:

DWMZ - 10A - P / 16 - F - F - 080

A	B	C	D	E	F	G
---	---	---	---	---	---	---

Tipų kodai:

- | | |
|--|---|
| A įrengimo modelis
slėgio kompensatorius
su skylės vaizdu pagal DIN 24340 normas,
forma A
tarpinės plokštės konstrukcija | E stūmoklio forma
F = srovės reguliavimas (hidrostatinis)
pirminė padėtis |
| B konstrukcijos dydis ir gaminio medžiaga
10A = aliuminis (F37) | F nustatymo būdas
F = pastoviai nustatytas |
| C modelio funkcija
P = ant P paveikiant | G slėgio pakopos (DPS2)
080 = 5,5 bar
160 = 11,0 bar |
| D slėgio kompensatorius
16 = DPS2-16.-F-.. | |

Techniniai duomenys:

nominalinis slėgis:	250 bar
nominalinė srovė:	190 l/min
svoris:	2,4 kg
kintamas atbulinės veiklos ventilis:	DSV2-08.-B-0 žiūrėti matmenų lape Nr.: MC-320-081-00
2 eigų loginis įsukamas ventilis:	DPS2-16.-F-.. žiūrėti matmenų lape Nr.: MD-750-161-00
tiekimo apimtis:	7 vnt. O-žiedų 12,42 x 1,78