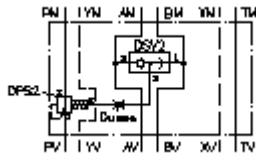


**2 eigų slėg.komp.tarp.plok.CETOP 7
(užfiksuota) ant P su X+Y grėžimu
DWMZ-16A-P-F-F-...**

IMAV Symbolis:

Nominalinis slėgis:
250 bar

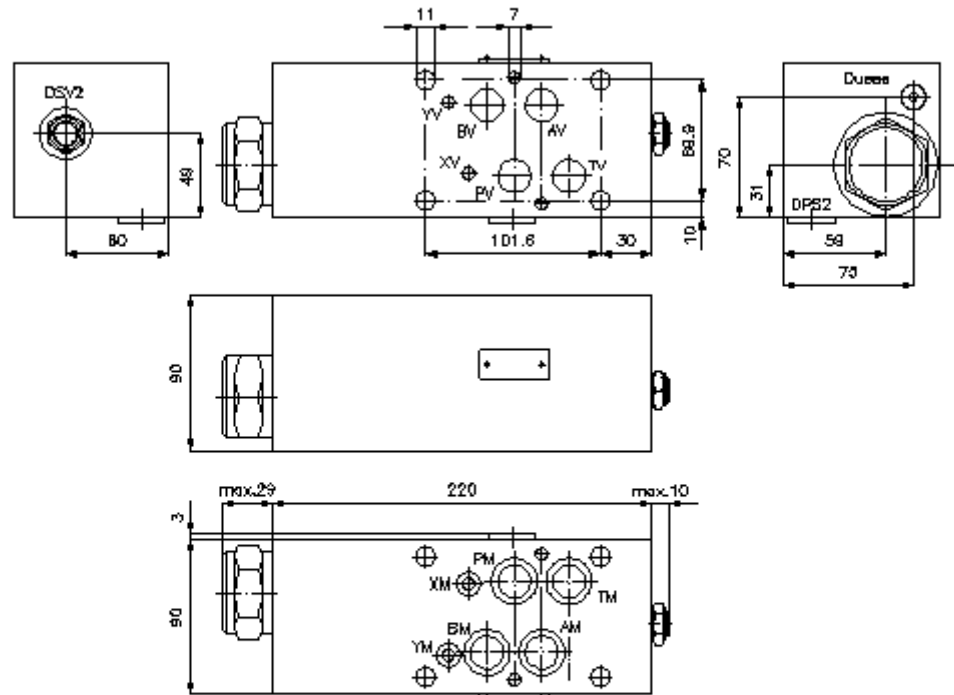
Nominalinė srovė:
300 l/min



IMAV-Hydraulik GmbH
Breite Strasse 10
D-40670 Meerbusch (Osterath)
Telefonas +49 (0)2159 - 9188.0
Telefaksas +49 (0)2159 - 4242
Elektroninis paštas: info@imav.com
Internetas: <http://www.imav.com>

IZ-710-500-00

(Pasilieikama teisė pakeitimams!)



2 eigų slėg.komp.tarp.plok.CETOP 7 (užfiksuota) ant P su X+Y grėžimu DWMZ-16A-P-F-F-...

Užsakymo pavyzdys:

DWMZ - 16A - P - F - F - 080

A	B	C	D	E	F



IMAV-Hydraulik GmbH
Breite Strasse 10
D-40670 Meerbusch (Osterath)
Telefonas +49 (0)2159 - 9188.0
Telefaksas +49 (0)2159 - 4242
Elektroninis paštas: info@imav.com
Internetas: <http://www.imav.com>

IZ-710-500-00

(Pasiliekama teisė pakeitimams!)

Tipų kodai:

- | | |
|--|---|
| A įrengimo modelis
slėgio kompensatorius
su skylės vaizdu pagal DIN 24340 normas,
forma A
tarpinės plokštės konstrukcija | D stūmoklio forma
F = srovės reguliavimas (hidrostatinis)
pirminė padėtis |
| B konstrukcijos dydis ir gaminio medžiaga
16A = aliuminis (F37) | E nustatymo būdas
F = pastoviai nustatytas |
| C modelio funkcija
P = ant P paveikiant | F slėgio pakopos (DPS2)
080 = 5,5 bar
160 = 11,0 bar |

Techniniai duomenys:

nominalinis slėgis:	250 bar
nominalinė srovė:	300 l/min
svoris:	5,1 kg
kintamas atbulinės veiklos ventilis:	DSV2-08.-B-0 žiūrėti matmenų lape Nr.: MC-320-081-00
2 eigų loginis įsukamas ventilis:	DPS2-20.-F-.. žiūrėti matmenų lape Nr.: MD-750-201-00
tiekimo apimtis:	4 vnt. O-žiedų 22,42 x 2,62 1 vnt. O-žiedų 9,19 x 2,62