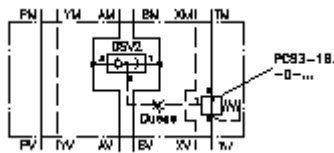


2 eigų slėg.komp.tarp.plok.CETOP 5 (užfiksuota) ant T su X+Y gręžimu DWMZ-10A-T/16-F...

 **Symbolis:**

Nominalinis slėgis:
210 bar

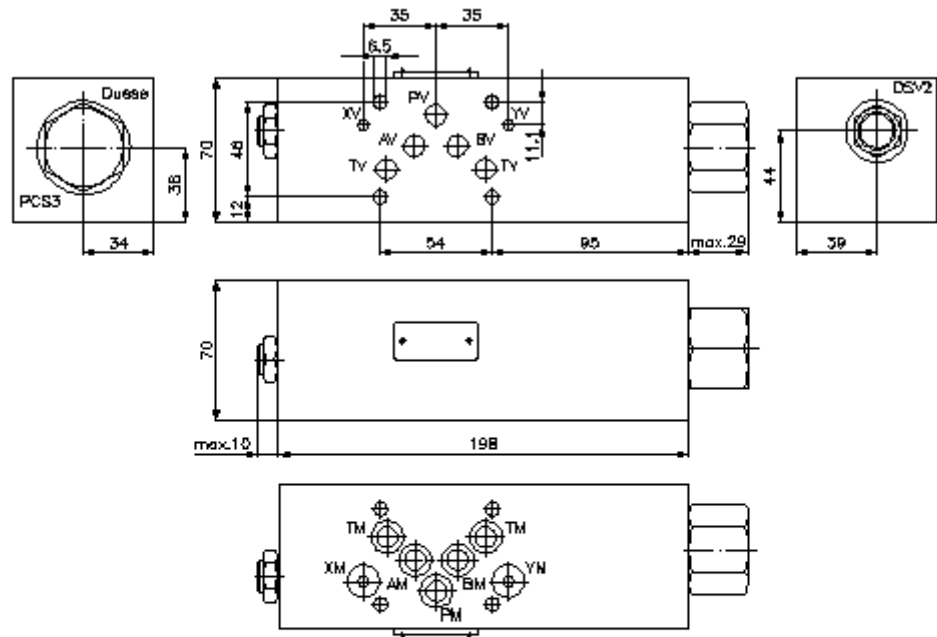
Nominalinė srovė:
115 l/min



IMAV-Hydraulik GmbH
Breite Strasse 10
D-40670 Meerbusch (Osterath)
Telefonas +49 (0)2159 - 9188.0
Telefaksas +49 (0)2159 - 4242
Elektroninis paštas: info@imav.com
Internetas: <http://www.imav.com>

IZ-730-410-00

(Pasilieikama teisė pakeitimams!)



2 eigų slėg.komp.tarp.plok.CETOP 5 (užfiksuota) ant T su X+Y gręžimu DWMZ-10A-T/16-F-...



IMAV-Hydraulik GmbH
Breite Strasse 10
D-40670 Meerbusch (Osterath)
Telefonas +49 (0)2159 - 9188.0
Telefaksas +49 (0)2159 - 4242
Elektroninis paštas: info@imav.com
Internetas: <http://www.imav.com>

IZ-730-410-00

(Pasiliekama teisė pakeitimams!)

Užsakymo pavyzdys:

DWMZ - 10A - T / 16 - F - 080

A	B	C	D	E	F

Tipų kodai:

- | | |
|--|---|
| A įrengimo modelis
slėgio kompensatorius
su skylės vaizdu pagal DIN 24340 normas,
forma A
tarpinės plokštės konstrukcija | D slėgio kompensatorius
16 = DPS2-16.-F-.. |
| B konstrukcijos dydis ir gaminio medžiaga
10A = aliuminis (F37) | E nustatymo būdas
F = pastoviai nustatytas |
| C modelio funkcija
T = T paveikiant | F slėgio pakopos (PCS3)
040 = 2,8 bar
080 = 5,5 bar
160 = 11,0 bar |

Techniniai duomenys:

nuoroda:	Simbolyje minimas žikleris gali būti įdėtas pagal poreikį. Atitinkamas gręžinys (Pajungimas 1 iš PCS3) turi sriegį M 6.
nominalinis slėgis:	210 bar
nominalinė srovė:	115 l/min
svoris:	2,8 kg
kintamas atbulinės veiklos ventilis:	DSV2-08.-B-0 žiūrėti matmenų lape Nr.: <u>MC-320-081-00</u>
2 eigų slėgio kompensavimo ventilis:	PCS3-16.-0-.. žiūrėti matmenų lape Nr.: <u>MF-610-160-00</u>
tiekimui apimtis:	7 vnt. O-žiedų 12,42 x 1,78