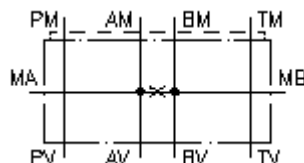


**matavimo pajungimo plokštė CETOP 5  
(tarpinė plokštė) drosel. iš A į B  
MPZSD-10S-A+B**

**Symbolis:**

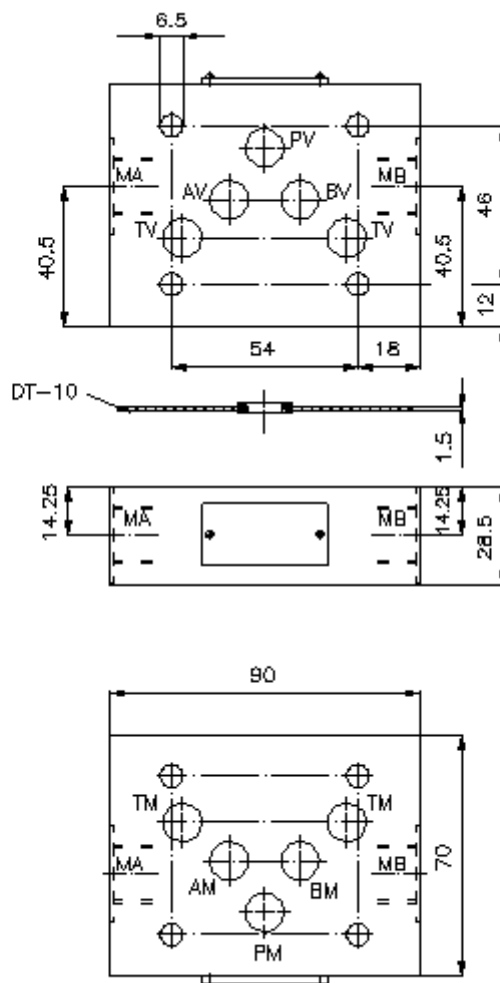
**Nominalinis  
slėgis:**  
350 bar



IMAV-Hydraulik GmbH  
Breite Strasse 10  
D-40670 Meerbusch (Osterath)  
Telefonas +49 (0)2159 - 9188.0  
Telefaksas +49 (0)2159 - 4242  
Elektroninis paštas: [info@imav.com](mailto:info@imav.com)  
Internetas: <http://www.imav.com>

**IZ-833-400-00**

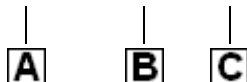
(Pasilieka teisė pakeitimams!)



**matavimo pajungimo plokštė CETOP 5  
(tarpinė plokštė) drosel. iš A į B  
MPZSD-10S-A+B**

**Užsakymo pavyzdys:**

MPZSD - 10S - A+B



IMAV-Hydraulik GmbH  
Breite Strasse 10  
D-40670 Meerbusch (Osterath)  
Telefonas +49 (0)2159 - 9188.0  
Telefaksas +49 (0)2159 - 4242  
Elektroninis paštas: [info@imav.com](mailto:info@imav.com)  
Internetas: <http://www.imav.com>

**IZ-833-400-00**

(Pasiliekama teisė pakeitimams!)

**Tipų kodai:**

**A** **įrengimo modelis**  
matavimo plokštė  
su skylės vaizdu pagal DIN 24340 normas,  
forma A  
tarpinės plokštės konstrukcija

**B** **konstrukcijos dydis ir gaminio medžiaga**  
10S = plienas (9SMnPb28K arba GGG-40)

**C** **modelio funkcija**  
A+B = droselinis gręžinys nuo A į B

**Techniniai duomenys:**

**nominalinis slėgis:** 350 bar

**svoris:** 1,4 kg

**priklauso tiekimui:** DT-10 = Hermetinis pagrindas su įvulkanizuotu O-žiedu (Viton FPM)