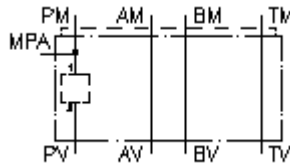


**univ.korpuso tarpinė plok. CETOP 3  
nuo PM1 į PV2+MPA  
MGZ-06.-PM1/PV2/10+MPA-04**

 **Symbolis:**

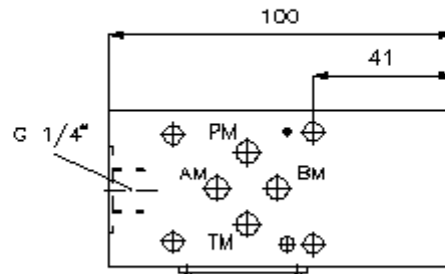
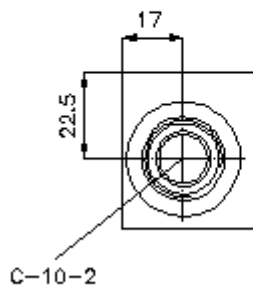
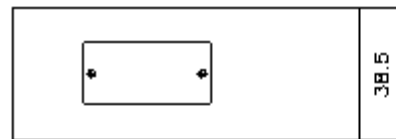
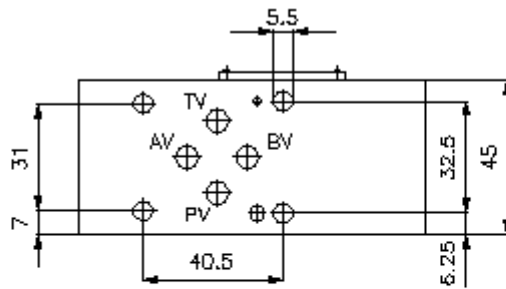
**Nominalinis  
slėgis:**  
350 bar



IMAV-Hydraulik GmbH  
Breite Strasse 10  
D-40670 Meerbusch (Osterath)  
Telefonas +49 (0)2159 - 9188.0  
Telefaksas +49 (0)2159 - 4242  
Elektroninis paštas: [info@imav.com](mailto:info@imav.com)  
Internetas: <http://www.imav.com>

**IZ-920-100-00**

(Pasiliekama teisė pakeitimams!)



**univ.korpuso tarpinė plok. CETOP 3  
nuo PM1 į PV2+MPA  
MGZ-06.-PM1/PV2/10+MPA-04**



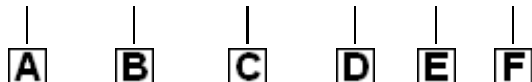
IMAV-Hydraulik GmbH  
Breite Strasse 10  
D-40670 Meerbusch (Osterath)  
Telefonas +49 (0)2159 - 9188.0  
Telefaksas +49 (0)2159 - 4242  
Elektroninis paštas: [info@imav.com](mailto:info@imav.com)  
Internetas: <http://www.imav.com>

**IZ-920-100-00**

(Pasiliekama teisė pakeitimams!)

**Užsakymo pavyzdys:**

MGZ - 06A - PM1/PV2 / 10 + MPA - 04



**Tipų kodai:**

- |  |  |
|--|--|
| <b>A</b> <b>įrengimo modelis</b><br>universalus ventilio korpusas<br>su skylės vaizdu pagal DIN 24340 normas,<br>forma A<br>tarpinės plokštės konstrukcija | <b>C</b> <b>modelis</b><br>PM1/PV2 = skirta įsukamam ventiliui ant P             |
| <b>B</b> <b>konstrukcijos dydis ir gaminio medžiaga</b><br>06A = aliuminis (F37)<br>06S = plienas (9SMnPb28K arba GGG-40)                                  | <b>D</b> <b>prėmimo gręžinio dydis</b><br>serija 10                              |
|  | <b>E</b> <b>matavimo pajungimas</b><br>MPA = matavimo pajungimas ant P iš šono A |
|  | <b>F</b> <b>aukštis</b><br>04 = 40 mm  |

**Techniniai duomenys:**

- nuoroda:** Kas liečia funkciją, reikia vadovautis pavaizdavimu (pajungimai "1" ir "2"). Modeliuose AA ir BB pasukant universalaus ventilio korpusą CETOP 3 aplink išilginę ašį keičiasi pratekėjimo kryptis, pvz., nuo 1 link 2 į kryptį 2 link 1 arba atvirkščiai (žiūrėti simbolių pavaizdavimą). Visose ventilio plokšėse CETOP 3 su nustatyta funkcija ant P arba T atliekant pasukimą aplink išilginę ašį keičiasi papildomai kanalas: t. y. P tampa T ir T tampa P.
- nominalinis slėgis:** 350 bar (S)  
250 bar (A)
- svoris:** 0,5 / 1, 1 kg (A/S)
- priėmimo gręžinys:** C-10-2 žiūrėti matmenų lape Nr.: [IK-100-109-00](#)
- priklauso tiekimui:** DT-06 = Hermetinis pagrindas su įvulkanizuotu O-žiedu (Vitonas FPM)